

**PRO2T**  
S A N A Y İ Ü R Ü N L E R İ



# ÜRÜN KATALOĞU



+90 535 572 18 88



info@pro2t.com



Çırkan Mh. Kadırlar Sk.  
No:12 Bodrum / MUĞLA



[www.pro2t.com](http://www.pro2t.com)



GUNK  
RADYATÖR KİREÇ  
TEMİZLEYİCİ  
650 ML.



RADYATÖR YAĞ  
TEMİZLEYİCİ  
750 ML.

**GUNK  
YANMAZ PARLAMAZ  
BALATA TEMİZLEME SPREYİ  
538 GR.**



PROTEC  
DİZEL YAKIT SİSTEM VE ENJEKTÖR  
TEMİZLEME BAKTERİ ÖNLEME  
KATKISI  
1000 ML.  
1000 LT. YAKITA 1 LT KATKI  
1:1000



PROTEC  
DİZEL YAKIT BAKTERİ  
PARÇALAMA, DEPO TEMİZLEME  
KATKISI  
1000 ML.  
1000 LT. YAKITA 1 LT KATKI  
1:1000



**0101-RL400**  
PAS SÖKÜCÜ  
MoS2 SPREY  
400 ML



**0101-SS400**  
SİLİKON SPREY  
400 ML



**0101-BR40-400**  
ÇOK AMAÇLI SPREY  
400 ML



**0101-BR40-200**  
ÇOK AMAÇLI SPREY  
200 ML



**0102-BR500**  
FREN BALATA  
TEMİZLEYİCİ SPREY  
500 ML



**0105-CS65**  
CAM TEMİZLEME  
SABUNU 65 ML



**0101-GL200**  
SİLAH BAKIM &  
KORUMA YAĞLAYICI  
SPREY 200 ML



**0101-GR200**  
SİLAH TEMİZLEME  
SPREYİ 200 ML



**0101-TDS400**  
TEFLON KURU SPREY  
PTFE ÇEKMECE  
YAĞLAYICI 400 ML



**0101-WLS400**  
BEYAZ GRES  
YAĞLAYICI SPREY  
400 ML



**0101-HLS30000**  
SIVI GRES YAĞLAYICI  
30 L



**0101-RL5000**  
PAS SÖKÜCÜ MoS2  
5 L



**0101-HLS5000**  
SIVI GRES YAĞLAYICI  
5 L



**0101-SS5000**  
SİLİKON SIVI  
5 L



**0101-SS30000**  
SİLİKON SIVI  
30 L



**0101-RL30000**  
PAS SÖKÜCÜ MoS2  
30 L



**0101-BR40-5000**  
ÇOK AMAÇLI SIVI  
5 L



**0101-BR40-30000**  
ÇOK AMAÇLI SIVI  
30 L

**0102-BR30000**

FREN BALATA  
TEMİZLEYİCİ 30 L



**0102-BR5000**

FREN BALATA  
TEMİZLEYİCİ 5 L



**0102-BR60000**

FREN BALATA  
TEMİZLEYİCİ 60 L



**0113-40X40**

CİLA & BOYA  
KORUMA BEZİ  
MİKROFİBER 40x40



**0105-CSW250-20**

CAM SUYU 250 ML  
-20 DERECE



**0105-RS250**

YAĞMUR KAYDIRICI  
SPREY 250 ML



**0105-AB250**

BUĞU ÖNLEYİCİ  
SPREY 250 ML



**0102-CC500**

GAZ KELEBEĞİ  
TEMİZLEME SPREYİ  
500 ML



**0102-MR400**

MOTOR TEMİZLEME  
SPREYİ 400 ML



**0102-IR400**

PASLANMAZ ÇELİK  
TEMİZLEME SPREYİ  
400 ML



**0113-C180**

TEMİZLİK  
KİL HAMURU  
180 G



**0104-GPE57**

EPOKSİ ÇOK AMAÇLI  
YAPIŞTIRICI MACUN  
57 GR



**0104-PE57**

EPOKSİ PLASTİK  
YAPIŞTIRICI MACUN  
57 GR



**0104-WE57**

EPOKSİ AHŞAP  
YAPIŞTIRICI MACUN  
57 GR



**0104-ME57**

EPOKSİ METAL  
YAPIŞTIRICI MACUN  
57 GR



**0104-MDF2K400**

HIZLI YAPIŞTIRICI  
MDF KİT  
400+100 ML



**0104-SG20**

HIZLI SÜPER  
YAPIŞTIRICI  
20 GR



**0104-MDF2K200**

HIZLI YAPIŞTIRICI  
MDF KİT  
200+50 ML





**0104-ESS30**

EPOKSİ ÇELİK  
YAPIŞTIRICI 30 GR  
SİYAH



**0104-EPS30**

PLASTİK KAYNAK  
YAPIŞTIRICI 30 GR



**0104-EWPA30**

EPOKSİ SUYA  
DAYANIKLI  
YAPIŞTIRICI 30 GR



**0103-SS85S**

SIVI CONTA  
85 GR RTV SİYAH



**0104-EAS30**

EPOKSİ YAPIŞTIRICI  
30 GR TRANŞPARAN



**0104-574**

SIVI CONTA  
50 ML TURUNCU



**0104-243-15**

CIVATA SABİTLEYİCİ  
ORTA KUVVET  
15 ML



**0104-243**

CIVATA SABİTLEYİCİ  
ORTA KUVVET  
50 ML



**0104-243-250**

CIVATA SABİTLEYİCİ  
ORTA KUVVET  
250 ML



**0104-270-15**

CIVATA SABİTLEYİCİ  
YÜKSEK KUVVET  
15 ML



**0104-270**

CIVATA SABİTLEYİCİ  
YÜKSEK KUVVET  
50 ML



**0104-270-250**

CIVATA SABİTLEYİCİ  
YÜKSEK KUVVET  
250 ML



**0104-638**

RULMAN  
SABİTLEYİCİ  
YÜKSEK KUVVET  
50 ML



**0105-AR15**

ANTİFRİZ KIRMIZI  
1,5 L -56 DERECE



**0105-AR3**

ANTİFRİZ KIRMIZI  
3 L -56 DERECE



**0105-AB1**

ANTİFRİZ MAVİ  
1 L -56 DERECE



**0105-AB3**

ANTİFRİZ MAVİ  
3 L -56 DERECE



**0108-DPF300**

DPF TEMİZLEME  
KATKISI  
300 ML

**1202-DPFG**

DPF TEMİZLEME  
TABANCASI

**1202-DPFSET**

DPF KİT TEMİZLEME  
500 ML + DURULAMA  
2 L SET TEK ARAÇLIK

**1202-DPFR1000**

DPF DURULAYICI  
1 L

**1202-DPFF5000**

DPF TEMİZLEME  
5 L

**1202-DPFF1000**

DPF TEMİZLEME  
1 L

**0102-DPF400**

DPF TEMİZLEME  
SPREYİ 400 ML

**0108-DPF300**

DPF TEMİZLEME  
KATKISI  
300 ML

**1202-DPFR5000**

DPF DURULAYICI  
5 L

**0102-CP500**

TORPİDO PLASTİK  
PARLATICI  
500 ML

**0102-LP500**

DERİ TEMİZLEME  
500 ML

**0102-GR500-1**

GENEL İÇ  
TEMİZLEME  
500 ML

**0102-JR500**

JANT TEMİZLEME  
500 ML

**0102-TRS500**

ZİFT TEMİZLEYİCİ  
500 ML

**0102-TP500**

LASTİK PARLATICI  
500 ML

**0102-CP5000**

TORPİDO PLASTİK  
PARLATICI  
5 L

**0102-LP5000**

DERİ TEMİZLEME  
5 L

**0102-GR5000**

GENEL İÇ  
TEMİZLEME  
5 L

**0102-JR5000**

*JANT TEMİZLEME*  
5 L



**0102-AS5000**

*ARAÇ ŞAMPUANI*  
*CİLALI*  
5 L



**0102-TP5000**

*LASTİK PARLATICI*  
5 L



**0102-TRS5000**

*ZİFT TEMİZLEYİCİ*  
5 L



**0113-B1**

*PASTA KALIN*  
1 L



**0102-MR5000**

*MOTOR TEMİZLEME*  
5 L



**0113-B3**

*PASTA İNCE & CİLA*  
1 L



**0113-B4**

*CİLA*  
1 L



**0113-B2**

*PASTA ORTA*  
1 L



**0113-B6**

*BOYA KORUMA*  
1 L



**0113-B1-250**

*PASTA KALIN*  
250 ML



**0113-B5**

*HARE GİDERİCİ*  
1 L



**0113-B3-250**

*PASTA İNCE & CİLA*  
250 ML



**0113-B4-250**

*CİLA*  
250 ML



**0113-B2-250**

*PASTA ORTA*  
250 ML



**0113-B6-250**

*BOYA KORUMA*  
250 ML



**1404-BRP**

*FREN BALATA*  
*TEMİZLEYİCİ*  
*POMPA 1 L*



**0113-B5-250**

*HARE GİDERİCİ*  
250 ML



# FLC System Kullanma Kılavuzu

**PRO  
TEC**

## Yakıt Sistemi Temizliği

### GÜVENLİK TALİMATI

- Maksimum çalışma basıncı (8 Bar-116 PSI)
- Bütün hortum ve valflerin durumunu düzenli olarak kontrol edin. (Yıpranma veya zedelenme görüldüğünde derhal değiştirin.)
- Hava bağlantısını yapmadan önce bütün bağlantıların güvenli olduğundan emin olun.
- Kullanımdan sonra hava basıncını hava regülatöründen boşaltınız. İçinde sıvı bırakmayın. Kapağı açın.
- Hortumların, motorun sıcak ve hareketli parçalarına temas etmediğinden emin olun.
- Alüminyum kap içindeki sıvı filtresini düzenli olarak kontrol edin, normal akışın tersi yönünde basınçlı hava ile temizleyin

### KULLANMA TALİMATI

- Aracın motorunu çalıştırın ve normal sıcaklığına gelmesini sağlayın.
- Motoru durdurun, yakıt tankı ile motor bağlantılarını (yakıt besleme ve dönüş) belirleyin ve uygun olan yerden sökün.
- Aracınızın yakıt pompasının sigortasını çıkarın, yada pompanın elektrik soketini çıkarın. Her iki yöntemle kesilemeyen sistemler için yakıt besleme ve dönüşü birbirine monte ediniz.
- FLC System üzerindeki 'T' (8) bağlantısından uzanan otomatik girişlere (9), takım çantasındaki uygun hortumları kullanarak, araç üzerinde belirlemiş olduğunuz yakıt besleme ve dönüş yerlerine güvenli şekilde monte ediniz.

bluechem  
GROUP



P2101 Common Rail Diesel Sistem Temizleme ve Koruma | P1101 Benzinli Yakıt Hattı Temizleme



'T' bağlantısı üzerindeki valfi (7) kapatın, FLC System yakıt haznesine (6) 1 kutu PRO-TEC P1101 Yakıt Hattı Temizleme veya P2101 Common Rail Dizel Sistem Temizleme ve Koruma sıvısını boşaltın ve kapağı (5) sıkıca kapatın.

• FLC System'i üzerindeki mandal (1) ile kaporta üzerinde güvenli bir yere asın. Sıvı valfini (7), besleme borusundaki havayı, boru sıvı ile dolana kadar açık tutarak tahliye edin, sonra tekrar kapatın.

• Benzinli uygulamalarda FLC System'e uygun hava hattını, hava giriş soketinden (2) bağlayın ve basıncı regülatörden (4) 2,5 bar seviyesinde (3) ayarlayın. Dizel uygulamalarında Valfi açık konumda bırakmanız yeterlidir.

• FLC System artık, aracınızdaki yakıt deponuzun yerini aldı. Sıvı valfini (7) açın, sızıntı olup olmadığını iyice kontrol edin. Sızıntı yoksa aracınızı çalıştırın ve sıvı bitene kadar ara sıra motor devrini artırarak çalışmasını sağlayın. Sıvı tükendikten sonra aracınızı stop ettirin. Regülatörden hava basıncını boşaltıp kapağı açın. (tank içinde sıvı bırakmayınız) Aracınızın orijinal bağlantılarını bağlayınız ve kontrol ediniz.

• Dizel araçlarda yakıt pompası veya filtresi üzerindeki giriş ve dönüşüne hava basıncı verilmeden bağlanır.

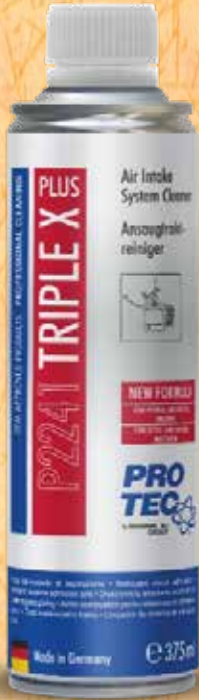


34042 Adaptör Flex Form



34043 Adaptör S Form

bluechem  
GROUP



P2241 Triple X Plus  
Hava Emiş Hattı Temizleme

## Hava Emiş Sistemi Temizliği

- Motoru normal sıcaklığına kadar çalıştırın. Sonra motoru durdurun ve el frenini çekin
- Uygun bir yerden hava akış sistemini açın. Yanma odasına en yakın noktayı öneririz. Özellikle, dizel motorlarda. En uygun yer temizlenecek üniteye göre seçilir: Turbo Şarj, Soğutucusu ve Yanma Odası.
- Uygun adaptörü seçin. Adaptör, Hava Miktarı ölçme sensöründen sonrasına kadar sıvı püskürtecek kadar olmalıdır. **Dikkat, Dizel Motorlarda S tipi veya Flex tipi adaptör kullanılmalıdır.** Püskürtme memesini 5 veya 6 nolu uca bağlayın.
- 7 no'lu valfi kapayın. Uygun temizleme ürünlerimizden birini 8 no'lu hazneye doldurun ve kapağını sıkıca kapayın. 1 nolu hava girişine servis havasını bağlayın. Basıncı 1,5-maksimum 2,0 bara kadar ayarlayın. 7 no'lu valfi tamamen açın. Önce; Adaptörü veya püskürtme memesini bir kaba doğru tutun ve kaçak var mı kontrol edin. 9 no'lu basınç ayar saatini izleyerek, uygun bir püskürtmeyi 1,5-2,0 bar arasında ayarlayın. Bu ayarı bir daha değiştirmeden kullanın.
- FLC System kabının mandalını araç kaputuna asın. Püskürtme memesi Hava miktarı ölçme sensöründen sonrasına gelecek şekilde olmalıdır. **Asla sensör öncesinden püskürtme yapılmamalıdır.**
- Motoru çalıştırın (2. Bir kişi uygulamada destek olabilir) ve 7 no'lu valfi açın. Motor çalışması biraz zor olabilir. Motor devrini 2500 dev/dak olarak sabitleyin. **BENZİN:** 7 no'lu valfi 2-3 dakika açık tutarak sıvıyı püskürtün. Sonra valfi kapayın, 2-3 dakika bekleyin. **DİZEL:** 7 no'lu valfi 1-2 saniye açık tutarak sıvıyı püskürtün. Sonra valfi kapayın, 10-20 saniye bekleyin. Bu arada motoru kapatmayın. Motor devrinin kontrolsüz bir şekilde yükselmesi durumunda 7 nolu valfi kapatın ve devrin normale dönmesini bekleyin.
- Bu işlemleri 4 no'lu hortumda (veya kontrol hortumunda) sıvı bitene kadar uygulayın. 7 no'lu valfi ve sonrasında motoru kapayın.
- Püskürtme memesini Hava Emiş'ten çıkarın. 1 no'lu bağlantıdaki hava bağlantısını ayırın, yavaşça havayı boşaltın. Haznenin tamamen boş olup olmadığını kontrol edin.
- Hava emiş borusunda, turbo soğutucusunda sıvı olup olmadığını kontrol edin varsa mutlaka temizleyin.
- Hava emiş hattını montaj yaptıktan sonra bir deneme sürüşü yapın.



# MOTOR

## Motor İçi Temizleme



### Ürün Bilgileri:

Karterdeki pisliği, kurumu, verniği ve diğer kirlendirici maddeleri yok eder. Segmanları karbon ve vernik atıklarından temizler, hidrolik sübap iticilerini temizler ve rahat çalışmasını sağlar. Motorun verimliliğini ve kompresyon değerlerini artırır. Değişen motor yağının daha uzun süre temiz kalmasını sağlar. Motor İçi Temizleyicisi, motorun içini yıkarken yağlanmasını da sağlar. Ürün düzenli kullanıldığında motorun içinin kirlenmesi sorunu giderilmiş olur.

### Uygulama:

Motor İçi Temizleyicisi, motor çalışma ısısında iken kirli yağına içine katmak yeterli olacaktır. Motor 10 -15 dakika süre ile çalıştırılır, daha sonra kirli yağ boşaltılır, yağ ve yağ filtresi değiştirilir. 250ml, 5lt yağ hacmine yeterlidir. Güçlü deterjan yapısı ve son derece etkili yağlayıcı özelliğini, kendine özgü bir formülle bir araya getiren bu ürünü, her motorun, manuel vites kutularının ve diferansiyel iç temizliğinde de kullanabilirsiniz.



### Motor içi temizliği yapılmamış



Yağ

### Motor içi temizliği yapılmış



Buji



Piston



İçerik Miktarı: 250ml

Koli Adedi: 24

Ürün Kodu: 43210

## NANO Motor İçi Koruma



### Ürün Bilgileri:

Yüksek etkili NANO anti-sürtünme koruma filmleri, motor ve ekipmanların ( vites kutusu, diferansiyel, aktarma organları ), bütün iç yüzeylerini korumanın yanı sıra conta ve o ringlerin esnekliğini muhafaza eder. Aşınmaya karşı etkili koruma, soğuk çalıştırma sırasında geliştirilmiş yağ akışkanlığı, artan performans, motor ömrünün uzaması, mükemmel kuru çalışma özellikleri sağlar.

### Uygulama:

Temiz yağa ekleyin. 5lt yağ hacmine yeterlidir. Aktarma organları, vites kutusu ve diferansiyelde 1:10 oranında kullanmak yeterlidir. Yağlama sisteminin *Motor İçi Temizleme* ile temizlendikten sonra uygulanması tavsiye edilir.

İçerik Miktarı: 250ml

Koli Adedi: 24

Ürün Kodu: 43218

## Yağ Zenginleştirici



### Ürün Bilgileri:

Yakıt ekonomisi sağlar ve yağ değiştirme zamanı aşıldığında motoru korur. Tüm hareketli aksamı yağlar, zararlı artıkları askıda tutar. Motor asitlerine karşı koyar. Aynı zamanda Hidrolik sübap iticilerinde oluşan sesleri keser. Tüm benzinli - dizel motorlarda, düz şanzıman ve diferansiyellerde kullanılır.

### Uygulama:

Temiz yağa ekleyin. 250ml, 5lt yağ hacmine yeterlidir. Yağlama sisteminin *Motor İçi Temizleme* ile temizlendikten sonra uygulanması tavsiye edilir. Piyasada mevcut bütün yağlarla kullanımı uygundur.

İçerik Miktarı: 250ml

Koli Adedi: 24

Ürün Kodu: 43214

## Motor Yağı Sızıntı Önleyici



### Ürün Bilgileri:

Yüksek etkili, yenilikçi içerik karışımı sayesinde motor yağı sızıntılarını hızla durdurur ve önler. Bütün benzinli, dizel ve LPG'li motorlarda kullanımı uygundur. Sürtünme, akıntı ve terlemeyi önemli ölçüde azaltır. Plastik ve kauçuk contaların esnekliğini korumasını sağlar.

### Uygulama:

Temiz yağa ekleyin. 5lt yağ hacmine yeterlidir. Yağlama sisteminin *Motor İçi Temizleme* ile temizlendikten sonra uygulanması tavsiye edilir. Piyasada mevcut bütün yağlarla kullanımı uygundur.

İçerik Miktarı: 250ml

Koli Adedi: 24

Ürün Kodu: 43223

## Yağ Dumanı Önleyici



### Ürün Bilgileri:

Bütün benzinli, dizel ve LPG li motorlar için üretilmiş yenilikçi formül sayesinde egzoz dumanını, is ve kurumu önemli ölçüde azaltır. Yüksek miktarda yağ tüketen motorlar için idealdir. Ürün, bütün hareketli parçalar için optimal yağlama sağlar. Yüksek viskozitesi sayesinde yağın yanma odasına girmesini önler, böylece temiz ve verimli bir yanma sağlayarak duman ve is oluşumunu en aza indirir. Minimum aşınma ve terleme, daha düzgün ve sessiz bir motor performansı sağlar, motor ve ekipmanların ömrünü uzatır. Önemli ölçüde emisyonu azaltır. Motor yağının viskozitesini düzenler ve yağın oksitlenmesinin önler.

### Uygulama:

Temiz yağa ekleyin. 5lt yağ hacmine yeterlidir. Yağlama sisteminin *Motor İçi Temizleme* ile temizlendikten sonra uygulanması tavsiye edilir. Piyasada mevcut bütün yağlarla kullanımı uygundur.

İçerik Miktarı: 250ml

Koli Adedi: 24

Ürün Kodu: 43225

## Hidrolik İtici Temizleme ve Koruma



### Ürün Bilgileri:

Hidrolik itici Temizleme ve Koruma ürünümüz hidrolik sübap iticilerini temizler ve oluşan tıkırtı seslerini yok eder, düzgün çalışmalarını sağlar. Hidrolik iticilerin işlevleri tam olarak yerine gelir, aşınmaları azalır ve soğuk motorda ilk marş çalışmasını rahatlatır.

### Uygulama:

Yağ sistemine katılır. 250ml 5 Litre yağ hacmine kadar yeterlidir.

İçerik Miktarı: 250ml

Koli Adedi: 24

Ürün Kodu: 43224



# DİZEL

## Common Rail Dizel Sistem Temizleme ve Koruma



### Ürün Bilgileri:

Common Rail Dizel Sistem Temizleyici, yeni nesil ileri teknoloji yüksek basınçlı sistemlerin spesifik koşullarına göre geliştirilmiş ve örneğin Common Rail, Pompa Enjeksiyonlu tüm yüksek basınçlı dizel sistemlere ve direkt enjeksiyonlara özeldir. Özellikle servis bakım aralığı uzun motorlar için önerilir. Dizel Partikül Filtreli araçlara uygundur. DIN EN ISO 12156-1'e göre yapılan HFFR-Test özelliklerini karşılamaktadır. Tüm sistemdeki kirlilikleri kalıcı ve güvenli olarak uzaklaştırır. Yakıtın, en uygun yanmaya göre püskürtülmesini ve etkileşmesini sağlar. Başta, pompa olmak üzere tüm sistemde yağlanmayı garanti eder. Yakıttaki su kabarcıklarını yok eder ve yanmayı engelleyici tehlikeli nemi gizler.

### Uygulama:

Yakıt deposuna katılır. Bir kutu 60lt ye kadar yeterlidir. Her bakım aralığında güvenle kullanılabilir.

İçerik Miktarı: 250ml Koli Adedi: 24 Ürün Kodu: 43221

## Dizel Sistem Temizleme



### Ürün Bilgileri:

Dizel Sistem Temizleme, dizel motorlar için yüksek performanslı bir temizleyicidir. Dizel Partikül Filtreli araçlarda kullanım için uygundur, içeriğindeki maddeler kül oluşturmaz. Yüksek etkili ve uzun süreli sonuç veren temizleme performansı, yakıt tankından yanma odalarına kadar bütün dizel sistemde çalışma sırasında oluşan atıkları giderir. Reçine birikintilerini yok eder, yapışkanlıktan oluşan enjeksiyon ve enjeksiyon pompası gürültülerini yok eder. Silindirin üst kısmındaki karbon ve kurum birikintilerini giderir. Dizel enjeksiyon sistemini ve üst silindir bölümünü yağlar ve korur. ( DIN590 HFFR' e göre optimum yağlama-kayganlaştırma sağlar )

### Uygulama:

Yakıt deposuna katılır. Bir kutu 60lt ve kadar yeterlidir. Her bakım aralığında güvenle kullanılabilir.

İçerik Miktarı : 250ml Koli Adedi: 24 Ürün Kodu: 43212

## Dizel Partikül Filtre / Katalizör Temizleme Spreyi



### Ürün Bilgileri:

Bu ürün Partikül Filtre ve/veya Katalizör araçtan sökülmeden, filtre içindeki kurum ve kirlilikleri temizlemek için geliştirilmiştir. Temizlik sonucunda DPF/Katalizör işlevini tam olarak geri kazanır. Ürün ayrıca EGR valf temizliği için de uygundur.

### Uygulama:

*Kullanmadan önce kutuyu yaklaşık 1 dakika kuvvetlice çalkalayınız.*

Sıcaklık veya basınç sensörü sökülür ve püskürtme hortumu içeri sokulur. Ürün 5'er saniye aralıklarla DPF/Katalizör içine püskürtülür.

Uygulama, gerektiği taktirde tekrarlanır. Uygulamada, kirlilikler çözülür ve DPF/Katalizör içine dağılır. Sensör yerine takıldıktan sonra cihazın rejenerasyon yapıldıktan sonra 20 dakika sabit hızla test sürüşü yapılır. Çözülmüş olan mikro parçacıklar normal sürüş yapıldığında yanacaktır.

### Uyarı: Dizel yakıt nedeniyle yağ incilmesi varsa mutlaka yağ değiştirilmelidir.

En uygun rejenerasyonun sağlanabilmesi için, deneme sürüşünden önce DPF Temizleme ürünümüzün depoya katılması önerilir.

İçerik Miktarı : 400ml Koli Adedi: 12 Ürün Kodu: 43159

## Dizel Partikül Temizleme



### Ürün Bilgileri:

Dizel Partikül Filtreleri için yüksek randımanlı temizleyici olan bu ürün, dizel partikül filtresi yenileme sistemine yardımcı olur. Bu ürün tüm dizel motorlarda ve tüm dizel yakıt çeşitlerinde kullanılır. Sürüş esnasında kalıcı ve tam anlamıyla filtre temizliği, sökme takma, uygulama süresi veya hasar söz konusu değildir. Dizel partikül filtresi içinde oluşmuş kurumun yanması için, yanma derecesini düşürür. İkincil emisyon oluşturmaz.

### Uygulama:

Lütfen dozaj oranlarına dikkat ediniz. 60 litre yakıt deposuna bir kutu yeterlidir. 3 ayda bir uygulanmalıdır.

İçerik Miktarı : 250ml Koli Adedi: 24 Ürün Kodu: 43241

## Dizel Duman Önleyici



### Ürün Bilgileri:

Tüm dizel motorların egzoz dumanını ve istenmeyen gürültülerini önemli ölçüde azaltır. Dizel yakıtların setan değerini yükseltir. Dizel sistemdeki bütün hareketli parçaların optimal biçimde yağlanmasını sağlayarak minimum duman, is ve kurum oluşumunu sağlar. Güçlü, temiz bir yanma ve performans sağlar. Bütün sistemi aşınmaya karşı korur.

### Uygulama:

Yakıt deposunu doldurmadan önce ekleyin. 50lt dizel için 150ml ürün yeterlidir.

İçerik Miktarı: 150ml Koli Adedi: 24 Ürün Kodu: 43231

## Dizel Kurum Önleyici



### Ürün Bilgileri:

Yakıt kalitesini artırır ve sistemi yağlar. Valflerde ve yanma odasındaki karbon artıklarını azaltır, yanmayı ve egzoz değerlerini geliştirir.

### Uygulama:

Yakıt tankına eklenir. 80lt yakıt için 75ml ürün yeterlidir. Sürüş esnasında etki eder.

İçerik Miktarı: 75ml Koli Adedi: 24 Ürün Kodu: 43240

## Setan Düzenleyici



### Ürün Bilgileri:

Dizel setan sayısını 5 dereceye kadar yükseltir ve özellikle düşük kaliteli yakıt için tavsiye edilir. Eşit ve güçlü bir yanma sağlar.

Tüm dizel yakıtlar için uygundur. Tıkrı tarzi seslerin azalması ve düşük setan değeri nedeniyle oluşan aşırı ısınma ve geç gaz alma problemlerinin düzeltir. Soğuk çalışmada kolaylık ,duman ve kurumda azalma ve iyi bir yanma sağlar.

### Uygulama:

Yakıt deposuna dökün. 60 litre yakıt için yeterlidir.

İçerik Miktarı: 250ml Koli Adedi: 24 Ürün Kodu: 43215

## Dizel Donma Önleyici



### Ürün Bilgileri:

Dizel akışını iyileştiren Yüksek Performanslı Dizel Sistem Bakım ürünüdür. Common Rail ve doğrudan püskürtmeli motorlar da dahil tüm dizel motorlar için güç ve enerji sağlar. Kışın -33 °C ısıya kadar güvenle kullanılabilir. Dizel yakıtının aşırı soğuklarda katılaşmasını önler. Özellikle kışın çalışma güvenilirliğini artırır. Yakıt filtresinin ve yakıt yollarının tıkanmasını önler, soğukta marşı kolaylaştırır, motorun sorunsuz ısınmasına yardımcı olur. Dizel motorlardaki bütün hareketli parçaların en uygun şekilde yağlanmasını sağlar.

### Uygulama:

Yakıt koymadan önce yakıt sistemine dökün. Ortam sıcaklığı 0 °C' in üzerinde olmalıdır. 250ml 60 litre yakıt için yeterlidir.

İçerik Miktarı: 250ml Koli Adedi: 24 Ürün Kodu: 43217



## BENZİN & LPG

### Benzinli Yakıt Hattı Temizleme



#### Ürün Bilgileri:

Tüm benzinli motorlarda kullanılır. Yakıt sistemindeki bütün kirlilikleri ve reçineleri çözer. Karbon ve kurum kalıntılarını güvenli bir şekilde uzaklaştırır. Temiz ve güçlü bir yanma sağlar, emisyon değerlerini düşürür. Sistemdeki tüm suyu ve nemi uzaklaştırır. Sistemi yağlar, üst silindir bölgesini korur ve motorun ömrünü uzatır.

#### Uygulama:

Yakıt tankına ekleyin. Bir kutu 60lt ye uygundur.

İçerik Miktarı: 250ml Koli Adedi: 24 Ürün Kodu: 43211

### OXICAT – Katalizör ve Lamda Sensör Temizleyici



#### Ürün Bilgileri:

**OXICAT** en son çevresel standartların üzerinde yeni dekarbonizasyon teknolojisiyle üretilmiştir. **Oxicat**, reçineleşmeler, sakızlaşmış kirlilikleri ve kurum artıklarını tüm egzoz sisteminden, özellikle katalitik konvertör, oksijen/lamda sensörü ve turbodan eriterek atar. Benzinli, Dizel ve Hibride araçlar için uygundur. Hava emiş hattından spray formunda verildiğinde sistemdeki tüm kurum ve kirlilikleri eriterek temizler. Düzenli kullanılması halinde ağır kalıntılar oluşmasını önler. Yakıt etkinliğini artırır, motor performansını düzenler. Katalitik konvertör ve oksijen sensörünün işlevini tam olarak yapmasını sağlar.

#### Uygulama:

Her üç ayda bir, depoya yakıt doldurmadan önce eklenir. 60 litrelik yakıt için uygundur.

İçerik Miktarı: 250ml Koli Adedi: 24 Ürün Kodu: 43243

### Oktan Düzenleyici



#### Ürün Bilgileri:

Yüksek performanslı oktan artırıcıdır. Bütün benzinli motorlar için güç ve enerji artırıcıdır. Motor performansını artırır. Yakıt kalitesine bağlı olarak oktan seviyesini 5 dereceye kadar artırır. Motor sarsıntılarını azaltır, düşük oktandan dolayı oluşan harareti önler. Yanma verimini artırır ve sürtünme ve aşınmaya karşı koruma sağlar

#### Uygulama:

Oktan Düzenleyiciyi yakıt tankına ekleyin. 60 litrelik yakıt için uygundur.

İçerik Miktarı: 250ml Koli Adedi: 24 Ürün Kodu: 43215

### Enjektör Temizleme– Benzinli



#### Ürün Bilgileri:

Enjeksiyon sistemini pas ve ısıdan korur, Giriş valfleri ve püskürtme nozullarını temizler. Motorun güç kaybını ve düzensiz çalışmasını engeller. Yakıt tüketimini ve egzoz gazı emisyonunu azaltır.

#### Uygulama:

Yakıt tankına eklenir. 60lt yakıt için uygundur.

İçerik Miktarı: 250ml Koli Adedi: 24 Ürün Kodu: 43213

### Kurum Önleyici – Benzinli



#### Ürün Bilgileri:

Yakıt kalitesini artırır ve sistemi yağlar. Valflerde ve yanma odasındaki karbon artıklarını azaltır, yanmayı ve egzoz değerlerini geliştirir.

#### Uygulama:

Yakıt tankına eklenir. 80lt yakıt için 75ml ürün yeterlidir. Sürüş esnasında etki eder.

İçerik Miktarı: 75ml Koli Adedi: 24 Ürün Kodu: 43239

### Su Giderici



#### Ürün Bilgileri:

Bu ürün sistemdeki tüm suyu yakıt ile birleştirerek sistemden atar ve sistemi pas ve korozyondan korur. Donmayı önler ve soğuk çalışmayı kolaylaştırır.

#### Uygulama:

Tüm benzinli ve dizel araçlara uygundur. Her 3-4 ayda bir depoya yakıt koymadan önce eklenir. 60lt yakıt için uygundur.

İçerik Miktarı: 250ml Koli Adedi: 24 Ürün Kodu: 43219

### LPG Sistem Temizleme ve Koruma



#### Ürün Bilgileri:

Bu yüksek performanslı ürün LPG (Sıvılaştırılmış Petrol Gazı) ile çalışan araçlar için özel olarak geliştirilmiştir. Ürün aşınmayı ve hasarı önemli ölçüde azaltır. Sübap vurmalarına karşı en iyi korunmayı sağlar. Zararlı nemi emer. Aşırı ısı yüklerini aşağı çeker ve tüm gaz sistemini korozyona karşı korur. Bu ürün patlama kalıntılarının oluşmasını güvenilir bir şekilde önler ve LPG'nin beklemenden dolayı ortaya çıkan oksidasyona karşı koruma sağlar.

#### Uygulama:

Her 3 yada 4 ayda bir depoyu doldurmadan önce gaz tankına katın. Lütfen aşağıdaki yolu takip edin. Gaz tankı tamamen boşalmaya yakinken adaptörü sıkıca tankın doldurma ağzına vidalayın. Daha sonra adaptörü kutunun vanasına bağlayın ve kutunun boşaltma ağzını aşağı bakacak şekilde çevirin. Daha sonra kutunun butonuna yaklaşık 35-40 saniye basılı tutarak kutunun tamamen boşalmasını sağlayın. Adaptörü tankın dolmuş ağzından söküp ve tankı LPG ile doldurun. Benzin deposuna uygulanan Yakıt Sistemi Temizleme ile kullanıldığında en iyi sonuç alınır.

Dozaj : 50lt Gaz için için 120ml yeterlidir.

İçerik Miktarı: 120ml Koli Adedi: 24 Ürün Kodu: 43233





# RADYATÖR

## Radyatör İçi Yağ Temizleyici



### Ürün Bilgileri:

Tüm soğutma sistemini güvenilir bir şekilde temizler; radyatör kaçakları ve hasarlı silindir kapak contaları nedeniyle oluşan yağlı birikimleri uzun süreli giderir. Motorun normal çalışması sonucu oluşan soğutma suyu çamurunu, kireci, pas gibi diğer kirlere de temizler. İçerdiği yüksek kaliteli yağlayıcı maddeler sayesinde temizleme işlemi ile birlikte tüm metal ve lastik parçalar için mükemmel bir koruma sağlar. Valfler, termostatlar ve devirdaim pompaları en verimli çalışma düzeyine geri döner ve soğutma sisteminin çalışma ömrü artar.

### Uygulama:

Radyatör içindeki kirli ve yağlı suyu boşalttıktan sonra soğutma sistemini temiz su ile çalıştırın ve daha sonra boşaltın. Kullanmadan önce kutuları iyice çalkalayın! Her iki kutunun (K1 & K2) içeriğini soğutma sistemine boş iken dökün ve suyu tamamlayınız. Kaloriferi sıcak konumda ve en yüksek fan ayarında çalıştırın. Motoru normal çalışma hararetine gelene kadar 1500–2500 devir aralığında yaklaşık 15 dakika çalıştırın ve soğutma sistemini boşaltın. Soğutma devresinde olmayan diğer bütün genişleme tanklarını (depoları) da sökün ve bunları elle temizleyin. Daha sonra tüm soğutma sistemine temiz su koyarak aynı işlemi tekrar edin. İşlem bittikten sonra araç imalatçısının talimatlarına uygun olarak yeni soğutma suyunu koyun. Radyatör Yağı Temizleyicisi (K1 & K2), 8 litre kapasiteli soğutma sistemi için yeterlidir.

İçerik Miktarı: 150ml –çift bileşenli Koli Adedi: 12 Ürün Kodu: 43230

## Radyatör İçi Temizleyici



### Ürün Bilgileri:

Tüm Benzinli ve Dizel motorlarda talimata uygun kullanıldığında; Yıkama sırasında tüm metal ve lastik parçaları korur. Alkalin tortularını giderir. Soğutma sisteminin ömrünü uzatır. Kalorifer radyatörünün de içini yıkar.

### Uygulama:

Kutu içindeki sıvıyı soğutma sisteminin içine boşaltın. Tüm kalorifer komut düğmelerini sıcak konumuna getirin. Motoru 10 - 15 dakika süreyle çalıştırın. Sistemi tamamen boşaltın ve Antifrizli suyla doldurun. Yıkamadan sonra temiz suya AUTOPROFI Radyatör Suyu Katkısı katmanız tavsiye edilir. 8 litre kapasiteli soğutma sistemi için 1 kutu yeterlidir.

İçerik Miktarı: 250ml Koli Adedi: 24 Ürün Kodu: 43227

## Radyatör Delik Tıkama



### Ürün Bilgileri:

Soğutma sistemindeki kaçakları durdurur. Su pompasını yağlar, köpüğü ve paslanmayı önler. Tüm antifrizlere uygundur. İçinde askıda bulunan fiberlerle kendine özgü bir karışımdır. Soğutma sistemini arızalara karşı azami ölçüde korur. Yüksek basınçlı silindir kapaklarındaki sızıntıyı önler. Radyatör kılcal borularını ve kalorifer mekanizmasını tıkamadan kaçakları kapatır.

### Uygulama:

Kutu içindeki sıvıyı iyice çalkalayarak soğutma sisteminin içine boşaltın. Tüm kalorifer komut düğmelerini sıcak konumuna getirin. Motoru 10 - 15 dakika süreyle çalıştırın. 8 litre kapasiteli soğutma sistemi için 1 kutu yeterlidir.

İçerik Miktarı: 250ml Koli Adedi: 24 Ürün Kodu: 43229

## Radyatör Suyu Katkısı



### Ürün Bilgileri:

Tüm metalleri korozyondan korur. Aşırı ısınmayı önler, su pompasını, termostati ve vanaları yağlar. Elektrolizi önler. Her türlü antifriz ile uyumludur. Isı transferini iyileştirir. PH değerini sabit tutar.

Ticari araç sahipleri tarafından yoğun olarak kullanılan uzun süreli bir bakım ürünüdür. Korozyonu önlemeye yönelik testler sonucunda anlaşılmıştır ki PROTEC Radyatör Suyu Katkısı korozyonu çarpıcı bir şekilde önlemektedir ve bu alanda teknik olarak dünyanın en iyi ürünüdür.

### Uygulama:

Kutu içindeki sıvıyı iyice çalkalayarak soğutma sisteminin içine boşaltın. 8 litre kapasiteli soğutma sistemi için 1 kutu yeterlidir.

İçerik Miktarı: 250ml Koli Adedi: 24 Ürün Kodu: 43226





## MOTİP FREN BALATA TEMİZLEYİCİ

Motip Fren Balata Temizleyicisi, fren kampanaları, kasnakları, takozları, kanalları, silindirleri ve kavrama parçalarındaki katı ve sıvı yağları, kirleri ve fren sıvılarını temizlemek için uygundur. Fren gıcırdamalarını önler, motorları, makineleri ve parçaları artık bırakmaksızın temizler. Paslanma yapmaz.

500ML

24



## MOTİP PASLANMAZ BAKIM SPREYİ

Motip Paslanmaz Bakım Spreyi, paslanmaz çelikten olan parçaların temizliği ve korunması için kullanılır. Özel bileşimi sayesinde temizlikten sonra ince bir koruyucu film oluşur ve bu film yeniden kir birikmesine karşı etki eder. Yüzeyi yeniden parlatır, canlandırır, mükemmel temizler ve paslanmayı önler.

400ML

12



## MOTİP KLİMA TEMİZLEYİCİ SPREY

Motip Klima Temizleyicisi, araçlardaki klima cihazları ile hava dolaşım sistemlerinin temizliğinde ve havanın tazelenmesinde kullanılır. Temizleyici püskürtüldükten sonra kalorifer kanalları üzerinde köpürme etkisi yapar ve hoş bir koku sağlar. Etkili köpük temizleyicidir.

400ML

12



## MOTİP SIVI GRES

Motip Sıvı Gres, metal mekanik parçaları yağlamak için kullanılan yapışkan spreydir. Mükemmel mekanik ve termal dayanıklılık sağlar pas önleyicidir, -15 °C ile +120 °C ile ısıya dayanıklıdır.

500ML

12



## MOTİP TORPİDO TEMİZLEME VE BAKIM SPREYİ

Motip Torpido Temizleme ve Bakım Spreyi, otomobildeki gösterge paneli ve diğer plastik bileşenlerin temizliği, korunması ve estetiği için uygundur. Silikon içermez, mükemmel temizler. Mat görünüm sağlar.

400ML

12



## MOTİP ÇOK AMAÇLI YAĞLAYICI SPREY

Motip Çok Amaçlı Yağlayıcı Sprey, metal ve kauçuk parçaları yağlamaya ve korumaya yönelik üniversal ve kaliteli bir yağdır. Evinizdeki veya atölyenizdeki her tür bakım uygulamasında rahatlıkla kullanabilirsiniz. Mükemmel nüfuz eder, nemi engeller paslanmayı önler.

400ML

12

200ML

12



## MOTİP KONTAKT TEMİZLEYİCİ SPREY

Motip Kontakt Temizleyicisi, elektrik bağlantılarında kalıcı bir iletkenlik sağlamaya yönelik kaliteli bir temizlik malzemesidir. Yüksek basınçlıdır, mükemmel temizler ve yağsızdır.

400ML

12



## MOTİP ZİNCİR SPREYİ

Motip Zincir Spreyi, benzersiz bileşimiyle zincirli bütün taşıyıcı araç ve tertibatların uzun süre kalıcı bir şekilde yağlanması sağlar. Çok güçlü bir şekilde yapışan bu yağlama maddesi (örneğin Cross motorlardakiler gibi) hızlı dönen ve ağır yük taşıyan zincirler için son derece uygundur. -50 °C ile +200 °C ile ısıya dayanıklıdır.

400ML

12



### MOTİP BEYAZ GRES

Motip Beyaz Gres Spreyi, metal ya da plastik, mekanik parçaları yağlamak için kullanılır. PTFE (polytetrafluoret) içerir. -30°C ile +160°C arası ısıya dayanıklıdır. Mükemmel yapışma, yüksek viskozite içerir.

400ML

12



### MOTİP PAS SÖKÜCÜ

Motip Pas Sökücü Spreyi, sürtünmeyi azaltır ve yerine sıkıca oturan vidalı bağlantıların veya paslanmış parçaların sökülmesini kolaylaştırır. Ürün hızlı etki eder, etkilidir ve yer çekimine karşı da olsa (örneğin bir vida üzerinde) kayar. Moli sülfür katkısı yağlama gücünü artırmaktadır. Motip Pas Sökücü, metal, kauçuk ve daha birçok plastiğe zarar vermez. Mükemmel nüfuz eder, grafit ve yağı içerir nem itici özelliğine sahiptir.

400ML

12



### MOTİP SİLİKON SPREYİ

Motip Silikon Spreyi, bisikletlerde, otomobillerde nem, kir ve buzlanmaya karşı plastik ve kauçuk parçaları yağlamak ve korumak için kullanılır. Kaliteli silikon spreyi, kauçuğu yalıtır ve plastik parçaların kırılmasına ve takırdamasına engel olur. Su iticidir, çevre etkilerine karşı dayanıklıdır.

400ML

12



### MOTİP GAZ ALTI KAYNAK SPREYİ

Motip Gazaltı Kaynak Spreyi sıçrayan kaynak parçalarının kaynak memesine ve kaynağın yapıldığı yerdeki cisimlere yapışmasına engel olur. +10°C ile +25°C ısıya dayanıklıdır.

300ML

12



### MOTİP PÜTÜR SPREYİ

Motip Pütür Spreyi, makine ve araçlar ile her tür motorlu taşıtın tekerlek kutularının alt yüzünde viskoplastik ve kalıcı bir mühürleme sağlar. Zemin altları taş çarpmaları, püskürtme tuzlar, su, pas ve iklim etkileri gibi mekanik ve kimyasal etkilere karşı korunur. Tikotrop özellikleri sayesinde akma izi bırakmaksızın kalın katmanlar haline uygulanabilir. Her türlü boya ile boyanabilir. Mükemmel pas önleme ve ses kesicidir.

500ML

12



### MOTİP SİLİKON KALIP AYIRICI SPREYİ

Motip Kalıp Ayırıcı Spreyi, kalıplara konulan malzemelerin ya pışmasını önleyen yüksek kaliteli spreydur. Mükemmel yayılma ve yapışma sağlar, mekanik ve termal dayanıklılık sağlar, hafif asitlere dayanıklıdır.

400ML

24



### MOTİP MUM SPREYİ

Motip Mum Spreyi, motorlu taşıtlarınızın kaportasındaki özellikle de paslanmaya maruz kalabilen kapılar, yan parçalar, bagaj tavanı, motor kapakları vs. gibi içi oyuk yerleri paslanmaya karşı etkili bir şekilde korur. Düzenli uygulanması halinde paslanmanın vereceği zararlara önceden engel olmak mümkündür. Metalleri korumak için ince bir katman yeterlidir. Mükemmel pas önleme, mükemmel yapışma, hava etkilerine dayanıklı, hafif asitlere dayanıklı üründür.

500ML

12



### MOTİP GAZ KAÇAK ARAMA SPREYİ

Motip Gaz Kaçak Arama Spreyi, basınçlı hava ve gaz iletim sistemlerindeki kaçak noktaların tespitinde kullanılır. Sızıntı yapan noktalar kabarcıklarla belirgin hale getirilir. Püskürttüğünüz köpüğü suyla rahatlıkla temizleyebilirsiniz. Artık bırakmaz ve böylelikle onarımı güçleştirmez. DVGW sertifikalıdır. Numarası: NG/5170BR0105. Alev almaz, su ile temizlenir, paslanma yapmaz.

300ML

12



### MOTİP ÇİNKO SPREY

Motip Çinko Spreyi, çinko parçacıklarıyla zenginleştirilmiş olup üzerinde uygulama yapılmaya müsait kalıcı bir boyadır. Kaportalar, kapılar, makineler, metal mahfazalar, kulplar, çitler vs. gibi bütün demir metaller için mükemmel bir korozyon koruyucusudur. Doğrudan galvanize veya üzerinde uygulama olmayan çelik üzerine uygulanabilir. Yüksek iletkenliği sayesinde özellikle de metal yüzeyleri terlemeye karşı korur. 600°C kadar dayanıklıdır. Özellikle kaynak bölgeleri için %99 saf çinko tozu içerir.

400ML	12
-------	----



### MOTİP ÜNİVERSAL AKRİLİK BOYA

Motip Ünlversal Akrllk Boya, kontrast uygulamalarında ve araç üzerinde parça boyamasında kullanılabilir. Ayrıca genel amaçlı olduđu için her türlü metal, ahşap vb. yüzeylerde kullanılabilir. Deđişik hava koşullarına dayanıklıdır. Mükemmel yapışma özelliđine sahiptir.

500ML	12
-------	----

600ML	12
-------	----

MAT SİYAH	PARLAK SİYAH	PARLAK BEYAZ
-----------	--------------	--------------



### MOTİP ALÜMİNYUM ÇİNKO SPREY

Motip Alümlnyum Çinko Spreyi, egzoz, ısıtma boruları, demir parmaklıklar, çitler vs. tüm demir yüzeylere uygundur. Nakliye veya tamirat sırasında hasar gören alümlnyum veya galvaniz yüzeylerin rötuşlanması için uygundur. Bu sprej aynı zamanda metal yüzeyler ve demir yüzeyler için mükemmel bir korozyon koruyucu olarak da uygundur. 300°C ısıya dayanıklıdır.

400ML	12
-------	----



### MOTİP ÜNİVERSAL AKRİLİK JANT BOYASI

Motip Jant boyası, jantlarınıza dekoratif bir parlaklık kazandırır. Çelik ve hafif metal jantlar için kalıcı ve yüksek kalitede pigmentli koruyucu boyadır. Metal pigmentleri korumak ve ekstra parlaklık için boyalarınızı Motip Akrllk Vernik ile verniklemenizi tavsiye ederiz.

500ML	12
-------	----

600ML	12
-------	----



### MOTİP PASLANMAZ İNOX SPREY

Motip Paslanmaz İnox Sprej, paslanmaz çelik rengine hızlı kuruyan akrllk boyadır. Çerçevele, elektrik düğmelerine, raflara, merdiven korkuluklarına, sandalyelerinize vs. modern bir Paslanmaz Çelik görünüşü verir. Metal, ahşap, cam ve seramik üzerine uygulanabilir. 275 °C ısıya, korozyona ve hafif asit ve bazlara karşı dayanıklıdır.

400ML	12
-------	----



### MOTİP ÜNİVERSAL AKRİLİK ASTAR

Motip Ünlversal Akrllk Astar, pas önleyici astar kalıcı son bir kat için doğru zemini oluşturur pas oluşumunu engeller ve zımpara izlerini giderir. Sentetik boya üzerine uygulanmaz. Mükemmel bir kapatıcılık sağlar.

500ML	12
-------	----



### MOTİP ÜNİVERSAL AKRİLİK VERNİK

Motip Akrllk Vernik boyanmış, çelik ve metal jantlar haricinde her türlü metal, ahşap ve plastik yüzeyleride koruyabilirsiniz. Deđişik hava koşullarına dayanıklıdır. Mükemmel yapışma özelliđine sahiptir.

500ML	12
-------	----

600ML	12
-------	----



### MOTİP KRİSTAL SPREYİ

Motip kristal spreji, çabuk kuruyan şeffaf akrllk vernik. Sararmaz, rengi solmaz. İçerisi ve dışarışı için uygundur. Hobi ve el işleri için, kuru çiçek, kağıt, kömür çizimleri, rafya, ahşap, fotoğraf gibi düzenlemeleri korur. Metallerde paslanmaya karşı mükemmel koruma sağlar.

400ML	12
-------	----



### MOTİP STOP BOYASI

Motip Transparan Boya ,transparan objelere,transparan özelliğini yitirmeden veya temel dokusunu bozmadan renkli bir görünüm verir.

150ML

12

400ML

12



### MOTİP EMAYE SPREY

Emaye yüzeylerde (banyo,küvet,duş,buzdolabı) küçük hasarların onarılması için kullanılır. Emaye objelerinize değer katar. Geniş yüzeyli kalıcı boya yapmak mümkün değildir.

400ML

12



### MOTİP BOŞ GAZLI KUTU SPREYİ-SU BAZLI

Motip Boş Gazlı Kutu Spreyi, kutusuna itici gaz ve özel ilave gazlar doldurulmuş olup içerisine VitoMat dolum makinelerinin yardımıyla istediğiniz renkte boya katılır. Yenilikçi püskürtme ve valf tekniği istediğiniz genişlikte püskürtme olanağı verir. Yüksek verimlidir ve basıncında değişme olmaz, en iyi işleme ve profesyonel bir sonuç kalitesi garanti eder.

300ML

12



### MOTİP RENKLİ CİLA

Aracın rengine göre özel olarak üretilmiştir. Yüksek kaliteli renkli koruyucu cila siyah ve tonları için uygundur. Yüzeysel çizikleri yok eder. Parlatıcı cila, renk pigmenti içerir kir yapışmasını azaltır. Silikon içerir.

BEYAZ

6

SİYAH

6

MAV İ

6

GR İ

6

KIRMIZI

6



### MOTİP BOŞ GAZLI KUTU SPREYİ-SOLVENT BAZLI

Motip Boş Gazlı Kutu Spreyi, kutusu itici gaz ve özel ilave gazlar doldurulmuş olup, içerisine Motip Vito Mat dolum makinelerinin yardımıyla istediğiniz renkte boya katılır. Yenilikçi püskürtme ve valf tekniği istediğiniz genişlikte püskürtme olanağı verir. Yüksek verimlidir ve basıncında değişme olmaz, en iyi işleme ve profesyonel bir sonuç kalitesi garanti eder.

275ML

12



### MOTİP ISIYA DAYANIKLI BOYA

Motip Isıya Dayanıklı Boya,Isıya maruz kalan mangal,soba borusu,egzost,vs.gibi objelerin tadilat ve rötuşunda kullanılır. Renk kapak ile ayırdır.

GÜMÜŞ

12

SİYAH

12

KIRMIZI

12

BEYAZ

12

GR İ

12



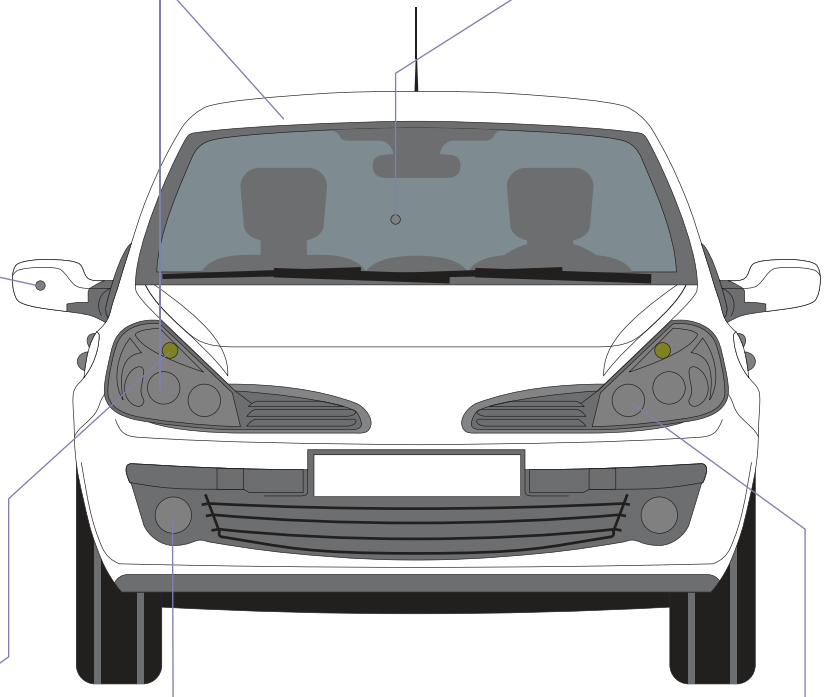
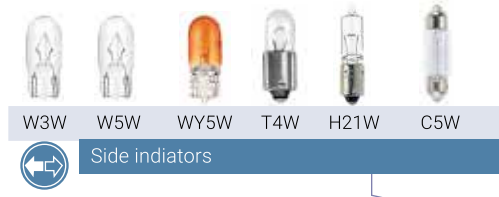
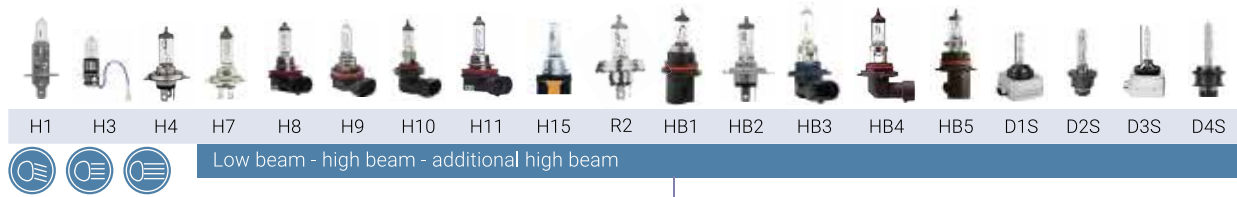
### MOTİP FREN KALİPER SPREY BOYA

Kaliperleri renklendirmek için kullanabileceğiniz üstün kalite boyadır.

500ML

6

KIRMIZI





W3W W5W W16W W21W W2,3W R10W P21W



3rd stop lights



P21W P21/4W W16W W21W W21/5 R10W



Reversing lights



R5W C5W C10W



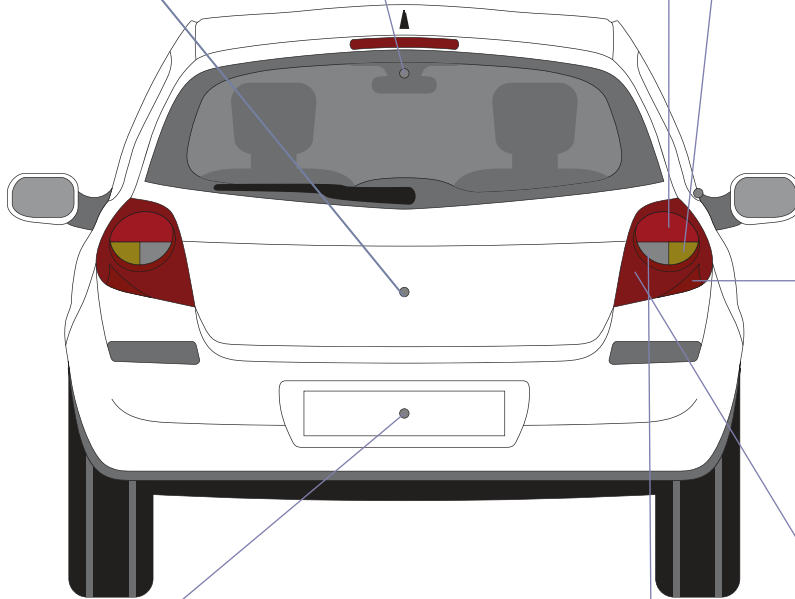
Trunk lights



P21W PY21W W16W W21W H6W H21W



Rear indicators



W5W T4W R5W R10W C5W P21W



Rear Parking



R5W R10W C5W W3W W5W T4W



License plate lights



P21/5W P21/4W P21W W16W W21W W21/5W



Stop lights



P21W P21W/4 P21/5W H21W W21W W21/5



Rear fog lights



**H1 12V**

**0301-H112V55W**

AMPUL HALOJEN H1  
12V 55W 64150



**H1 24V**

**0301-H124V70W**

AMPUL HALOJEN H1  
24V 70W 64155



**H3 12V**

**0301-H312V55W**

AMPUL HALOJEN H3  
12V 55W 64151



**H3 24V**

**0301-H324V70W**

AMPUL HALOJEN H3  
24V 70W 64156



**H4 12V**

**0301-H412V60W**

AMPUL HALOJEN H4  
12V 60 55W 64193



**H4 24V**

**0301-H424V75W**

AMPUL HALOJEN H4  
24V 75/70W 64196



**H7 12V**

**0301-H712V55W**

AMPUL HALOJEN H7  
12V 55W 64210



**H7 24V**

**0301-H724V70W**

AMPUL HALOJEN H7  
24V 70W 64215



**12V**

**0301-CS12V21W**

AMPUL YUVARLAK  
FREN SİNYAL 93 TEK  
DUY 12V 21W 7506



**24V**

**0301-CS24V21W**

AMPUL YUVARLAK  
FREN SİNYAL 93 TEK  
DUY 24V 21W 7511



**12V**

**0301-CS12V5W**

AMPUL YUVARLAK  
FREN SİNYAL ÇİFT  
DUY 12V 21/5W ŞAŞI  
T. 7528



**24V**

**0301-CS24V5W**

AMPUL YUVARLAK  
FREN SİNYAL ÇİFT  
DUY 24V 21/5W ŞAŞI  
T. 7537



24V

**0301-S24V5W**

AMPUL FREN SİNYAL  
67 TEK DUY 24V 5W  
5627



12V

**0301-S12V5W**

AMPUL FREN SİNYAL  
67 TEK DUY 12V 5W  
5007



24V

**0301-S24V10W**

AMPUL FREN SİNYAL  
R10 24V 10W 5637



12V

**0301-CSO12V21W**

AMPUL YUVARLAK  
FREN SİNYAL  
PORTAKAL  
12V 21W 7507



24V

**0301-CSO24V21W**

AMPUL YUVARLAK  
FREN SİNYAL  
PORTAKAL  
24V 21W 9507



24V

**0306-BRİO**

BRİO LED AKÜLÜ  
LAMBA



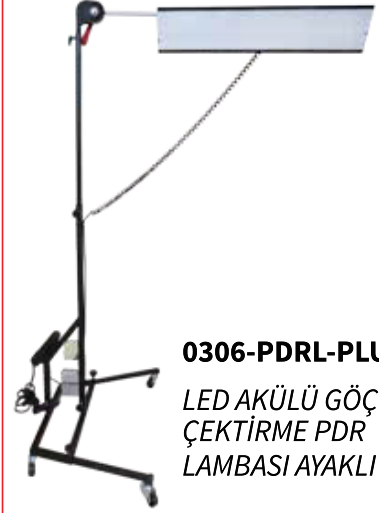
**0306-BRİO-S**

BRİO LED AKÜLÜ  
LAMBA S



**0306-PDRL**

LED AKÜLÜ GÖÇÜK  
ÇEKTİRME PDR  
LAMBASI



**0306-PDRL-PLUS**

LED AKÜLÜ GÖÇÜK  
ÇEKTİRME PDR  
LAMBASI AYAKLI

**0306-PDRL-1**

LED AKÜLÜ  
GÖÇÜK ÇEKTİRME  
PDR LAMBASI  
KUMANDASI



**0102-HC3000P**

EL TEMİZLEME  
3 L POMPALI



**0114-SKP100**

PRİMER  
100 ML



**0114-PF**

PRİMER  
SÜRME FIRÇASI



**0114-SKS310**

CAM YAPIŞTIRMA  
MASTİĞİ HIZLI  
310 ML



**0114-50M**

CAM TELİ  
KARE KESİT  
50Mx1,40 MM



**0114-WH1**

CAM AYIRMA TELİ  
TUTUCUSU





**0305-M2A**

**0305-M3A**

**0305-M4A**

**0305-M5A**

**0305-M7,5A**

**0305-M10A**

**0305-M15A**

**0305-M20A**

**0305-M25A**

**0305-M30A**

**0305-N1A**

**0305-N2A**

**0305-N3A**

**0305-N5A**

**0305-N7,5A**

**0305-N10A**

**0305-N15A**

**0305-N20A**

**0305-N25A**

**0305-N30A**

**0305-N40A**

**0305-MX20A**

**0305-MX30A**

**0305-MX40A**

**0305-MX50A**

**0305-MX60A**

**0305-MX70A**

**0305-MX80A**

**0305-MX100A**

SIGORTA MÌNÌ 2A

SIGORTA MÌNÌ 3A

SIGORTA MÌNÌ 4A

SIGORTA MÌNÌ 5A

SIGORTA MÌNÌ 7,5A

SIGORTA MÌNÌ 10A

SIGORTA MÌNÌ 15A

SIGORTA MÌNÌ 20A

SIGORTA MÌNÌ 25A

SIGORTA MÌNÌ 30A

SIGORTA NORMAL 1A

SIGORTA NORMAL 2A

SIGORTA NORMAL 3A

SIGORTA NORMAL 5A

SIGORTA NORMAL 7,5A

SIGORTA NORMAL 10A

SIGORTA NORMAL 15A

SIGORTA NORMAL 20A

SIGORTA NORMAL 25A

SIGORTA NORMAL 30A

SIGORTA NORMAL 40A

SIGORTA MAXÌ 20A

SIGORTA MAXÌ 30A

SIGORTA MAXÌ 40A

SIGORTA MAXÌ 50A

SIGORTA MAXÌ 60A

SIGORTA MAXÌ 70A

SIGORTA MAXÌ 80A

SIGORTA MAXÌ 100A

# Lu-MAX

## Kablosuz Çalışma Lambaları

Günümüzün karmaşık araçları ve makineleri çoğu zaman mekaniklere aydınlatma ihtiyacı doğuran zor ortamları yaratmaktadır. Güç kaynağı olmayan alanlarda çalışırken bu zorluk daha da artmaktadır. Ceta Form'un LuMAX çalışma lambaları ailesi bu tür durumlara ideal çözümler getirir.

Bu ailedeki ürünlerin ortak karakteristik özelliği; eşsiz, güçlü ve yüksek standartta aydınlatma sunmasıdır.



R10-CL1

1 mıknatıslı taban, dahili asma kancası, dikey ve yatay dönme fonksiyonu, USB şarj aleti



R10-MIDI

2 mıknatıs, 1 askı kancası, katlanır tasarım, USB şarj aleti

yeni



R10-MD/S

R10-MIDI için şarj standı

yeni

### R10-CL1

5 x 0.5W SMD LED / 1x1W SMD Tepe LED  
220/80 lümen  
3.5h/12h çalışma süresi  
4h şarj süresi  
3.7V 2000mAh Li-ion

### R10-MIDI

2W COB LED / 1x1W SMD Tepe LED  
200/80 lümen  
80 CRI – 6500K  
4h/8h çalışma süresi  
4h şarj süresi  
3.7V 2200mAh Li-ion  
IP54

### R10-MD/S

R10-MIDI için şarj standı

**R10-MINI**  
Mini



1 mıknatıs,  
cep askı klipsi,  
USB şarj



**yeni**

**R10-SLIM**  
Ultra İnce



Parlaklık ayarlı,  
mıknatıslı taban,  
dahili asma  
kancası,  
USB şarj aleti



**yeni**



**R10-COM**  
Kompakt



Mıknatıslı taban,  
katlanır tasarım,  
döner sap



**yeni**

**R10-MINI**

7 x 0.2W SMD LED / 1x1W  
SMD Tepe LED  
120/100 Lümen  
80 CRI - 6500K  
2.5h/4h çalışma süresi  
2h şarj süresi  
3.7V 750 mAh Li-ion  
IP20

**R10-SLIM**

7W COB LED / 1x3W  
SMD Tepe LED  
60-600/120 lümen  
80 CRI - 6500 K  
2h-16h/10h çalışma süresi  
4h şarj süresi  
3.7V 2600mAh Li-ion  
IP54

**R10-COM**

5x0.5W SMD LED  
110-220 lümen  
80 CRI - 6500 K  
4h-8h çalışma süresi  
4h şarj süresi  
3.7V 1500mAh Li-ion  
IP54



Kelepçe Hortum 8-16 B9/W1  
Kelepçe Hortum 12-20 B9/W1  
Kelepçe Hortum 16-25 B9/W1  
Kelepçe Hortum 20-32 B9/W1  
Kelepçe Hortum 25-40 B9/W1  
Kelepçe Hortum 32-50 B9/W1  
Kelepçe Hortum 40-60 B9/W1  
Kelepçe Hortum 50-70 B9/W1  
Kelepçe Hortum 60-80 B9/W1  
Kelepçe Hortum 70-90 B9/W1  
Kelepçe Hortum 90-110 B9/W1  
Takım Asma Panosu 500x500 mm  
Kanca S1  
Kanca S3  
Tornavida Lokma 7X125



#### 0602-CBS110

#### KELEPÇE SETİ

110 PARÇA

8x16-90x110 PANODA



#### 0602-CBS112

#### KELEPÇE SETİ MİNİ

112 PARÇA 8x12-32x50 ÇANTADA

KELEPÇE HORTUM 8-12 B9/W1  
KELEPÇE HORTUM 8-16 B9/W1  
KELEPÇE HORTUM 12-20 B9/W1  
KELEPÇE HORTUM 16-25 B9/W1  
KELEPÇE HORTUM 20-32 B9/W1  
KELEPÇE HORTUM 25-40 B9/W1  
KELEPÇE HORTUM 32-50 B9/W1  
TORNAVİDA LOKMA 7x125  
KELEPÇE KUTUSU



**0602-08X12**

**0602-08X16**

**0602-12X20**

**0602-16X25**

**0602-20X32**

**0602-25X40**

**0602-32X50**

**0602-40X60**

**0602-50X70**

**0602-60X80**

**0602-70X90**

**0602-90X110**

KELEPÇE HORTUM 8-12 B9/W1

KELEPÇE HORTUM 8-16 B9/W1

KELEPÇE HORTUM 12-20 B9/W1

KELEPÇE HORTUM 16-25 B9/W1

KELEPÇE HORTUM 20-32 B9/W1

KELEPÇE HORTUM 25-40 B9/W1

KELEPÇE HORTUM 32-50 B9/W1

KELEPÇE HORTUM 40-60 B9/W1

KELEPÇE HORTUM 50-70 B9/W1

KELEPÇE HORTUM 60-80 B9/W1

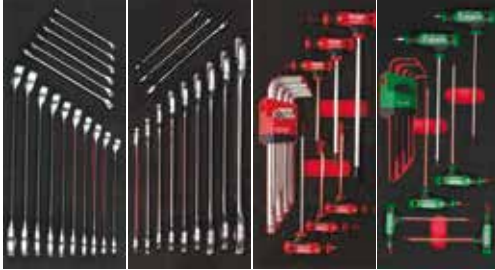
KELEPÇE HORTUM 70-90 B9/W1

KELEPÇE HORTUM 90-110 B9/W1

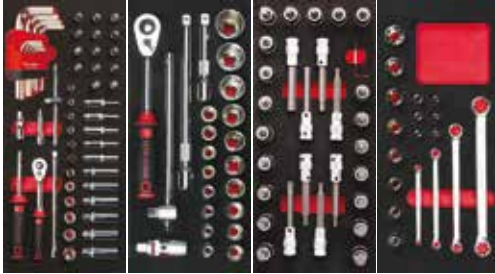
## AUTO SUPER MAXI

## 314 PARÇA

1 B01-E16 2 B09-E12 3 K99-10-E15 4 K99-12-E14



5 C00-E52H2 6 C20-E23H2 7 C28S-E29 8 B17-E18



9 F99-E3901 10 F99-E0705 11 E99-41-E0103 12 E99-E0503



13 E99-44-E0404 14 JP99-E06 15 L99-E08 16 R99-E32



17 N14-E11 18 N23-E05 19 N43-E09 20 N17-E08



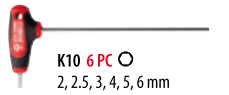
### 1. ÇEKMECE



**B01 16 PC**  
6, 7, 8, 9, 10, 11, 12, 13, 14, 15, 16, 17, 18, 19, 21, 22 mm



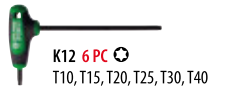
**B09 12 PC**  
6x7, 8x9, 10x11, 12x13, 14x15, 16x17, 18x19, 20x22, 21x23, 24x26, 25x28, 30x32 mm



**K10 6 PC**  
2, 2.5, 3, 4, 5, 6 mm



**LT/900 9 PC**  
1.5, 2, 2.5, 3, 4, 5, 6, 8, 10 mm



**K12 6 PC**  
T10, T15, T20, T25, T30, T40



**LT/700L 8 PC**  
T9, T10, T15, T20, T25, T27, T30, T40

### 2. ÇEKMECE



**C02-H 12 PC**  
4, 5, 5.5, 6, 7, 8, 9, 10, 11, 12, 13, 14 mm



**C04-H 10 PC**  
5, 5.5, 6, 7, 8, 9, 10, 11, 12, 13 mm



**C01-12**



**C01-20**



**C01-40**



**C01-70 2 PC**  
50 mm, 150 mm



**C01-80**



**C08S-T 7 PC**

T10, T15, T20, T25, T27, T30, T40



**C08S-H 5 PC**

(3, 4, 5, 6, 8) mm



**C08S-S**

5.5 mm



**C08S-PH 2 PC**

PH1, PH2



**LT/9 9 PC**

1.5, 2, 2.5, 3, 4, 5, 6, 8, 10 mm



**C22-H 18 PC**

8, 10, 11, 12, 13, 14, 15, 16, 17, 18, 19, 20, 21, 22, 24, 27, 30, 32 mm



**C21-12**



**C21-40**



**C21-70 2 PC**

125 mm, 250 mm



**C21-80**



**C28S-T 9 PC**

T20, T25, T27, T30, T40, T45, T50, T55, T60



**C28S-TL 4 PC**

T30, T40, T45, T50



**C28S-H 7 PC**

5, 6, 7, 8, 10, 12, 14 mm



**C28S-HL 4 PC**

6, 8, 10, 12 mm



**C28S-X 5 PC**

M5, M6, M8, M10, M12



**B17 4 PC**

E06xE08, E10xE12, E14xE18, E20xE24



**C06 6 PC**

E4, E5, E6, E7, E8, E10



**C26 8 PC**

E10, E12, E14, E16, E18, E20, E22, E24

### 3. ÇEKMECE



**F10 4 PC**

3, 4, 5.5, 6.5 mm



**F14 2 PC**

PH1, PH2



**F26/BT**



**CB/ST31 31 PC**



**610SCP**



**F18 7 PC**

T10, T15, T20, T25, T27, T30, T40



**E01-41**

180 mm



**E06-41**

160 mm



E15-41  
160 mm



E30-54  
250 mm



E50-2  
240 mm



B21-B  
250 mm

#### 4. ÇEKMECE



E65-44-0180  
19-60 mm



E66-44-0180  
19-60 mm



E67-44-0180  
19-60 mm



E68-44-0180  
19-60 mm



J04-250S  
250 mm



R35CT  
30 mm



J45C  
18 mm



P05-0519  
5M x 19 mm



P15-030  
30 cm



P54-205  
Metrik - 20 Yaprak



L01-500  
500 gr



L12-40  
Ø 40 mm



L25-200-2  
24x200 mm



L29-4  
Ø 4 mm



L31  
4 PC: Ø 3,4, 5, 6 mm



R15-1000  
1000 gr



R21-P19 19 PC  
1, 1.5, 2, 2.5, 3, 3.5, 4, 4.5, 5, 5.5, 6, 6.5,  
7, 7.5, 8, 8.5, 9, 9.5, 10 mm



F28/BT  
5/16"x145 mm



CB/516SL10  
10 mm



CB/516PH 3 PC  
PH2, PH3, PH4



CB/516TX 4 PC  
T30, T40, T45, T50



CB/516HX 3 PC  
5, 6, 8 mm

#### 5. ÇEKMECE



N14-0615  
65-100 mm



N14-10  
8 x 10 mm



N14-12S 3 PC  
8, 10, 12 mm



N14-12H 5 PC  
8, 10, 12, 14, 17 mm



C11-40S  
165 mm



C64W-H 3 PC  
17, 19, 21 mm



N23-08TD  
0-25 mm



N23-0831  
10 - 120 psi



G09-11  
6/24 DC (V)



G09-16  
3/48 DC (V)



E69-YT1  
0.5 - 6.0 mm<sup>2</sup>



KYK  
6 SET



N17-05  
3 PC: 22x78, 22x110, 27x78 mm



N18-15S  
22x90 mm



N18-15F  
22x250



C21-91  
D:1/2" E:3/8"



C27-R  
2 PC: 16, 21 mm

### 314 Parça AUTO SUPER MAXI Alet Seti (Otomotiv)

Sadece İçerik



KOD NO

A50CR-314

### 314 Parça AUTO SUPER MAXI Takım Arabalı Alet Seti (Otomotiv)

(A50CR-314+A01-07J)

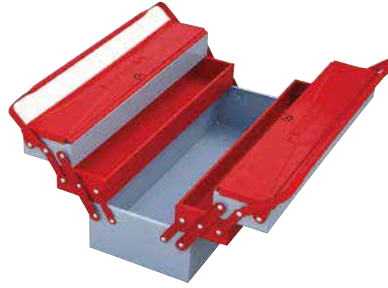


GT Plus  
7 ÇEKMECE

A50CR-314A01



**IZELTAS®**



*Takım Dolapları* Tool Cabinets

*Takım Çantaları* Tool Boxes

*Servis Masaları* Service Tables

*Alet Setleri* Tool Sets



# BAHCO



## İKİ AĞIZLI, DÜZ, YILDIZ VE KURBAĞACIK ANAHTARLAR



## LOKMALAR VE AKSESUARLARI



## TORK ANAHTARLARI



## MAKINA LOKMALARI VE BITSLERİ



Lokma takım seti 1/4",  
29 parça



**S290**



70 x 160 x 280 mm



6 S290

Lokma seti 3/8"  
34 parça, inç



**S330AF**



70 x 158 x 280 mm



6 S330AF



**S240**



100 x 215 x 375 mm



4 S240

Lokma takım seti 1/4"  
46 parça



**S460**



100 x 215 x 375 mm



6 S460

1/4" ve 3/8" soket seti, 53 parça



**S330L**



100 x 215 x 374 mm



4 S330L

Lokma takım seti 1/2", 23 adet  
23 adet, inç



**S240AF**



100 x 215 x 375 mm



4 S240AF

Lokma takım seti 1/4", 3/8",  
34 adet



**S330**



70 x 160 x 280 mm



6 S330

3/8" Lokma Seti  
38 parça



**S380**



100 x 215 x 375 mm



4 S380

Lokma takım seti 1/2" + kombine anahtar  
40 parça



**S400**



110 x 320 x 375 mm



2 S400

Düz geçişli lokma seti, 14 adet



**S140T**



70 x 160 x 280 mm

10 S140T

Lokma takım seti 1/4, "1/2" + kombine anahtar, 91



**S910**



110 x 320 x 375 mm

2 S910

Lokma takım seti 1/4", 1/2" + kombine anahtar 106



**S106**



110 x 430 x 375 mm

2 S106

Düz geçiş cırcır seti 3 adet



**S140T-R**



121 x 280 x 30 mm

10 S140T-R

Düz geçiş cırcır seti 3 adet

1/4"-1/2" lokma seti, kombine anahtar seti, 103 parça



**S103**



110 x 375 x 430 mm

2 S103

1/2 + 1/4" lokma seti 108 parça



**S108**



110 x 430 x 375 mm

2 S108

Düz geçişli lokma seti, 53 adet



**S530T**



100 x 215 x 375 mm

4 S530T

Lokma takım seti 1/4", 1/2" + kombine anahtar 94



**S87+7**



110 x 430 x 375 mm

2 S87+7

1/4" ve 1/2" lokma takımları, 56 parça  
Çift altıgen lokmalar



**S560**



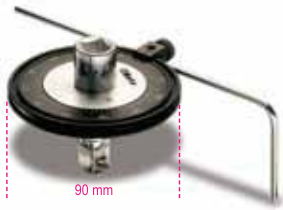
100x375x215

4 S560

## Car repairs



torque angle indicators



600/1	1/2	1/2	1	006000001
600/2	3/4	3/4	1	006000002

digital tangle indicator

Light signals and an intermittent sound inform user that preset angle has been reached

CE



601C	1	006010100
85x80x87 mm - 70 g		

digital torque and angle indicator

Light indicators and an intermittent sound inform user that preset torque or angle has been reached

12"

CE



601CA	1/2"	1/2"	10÷200	1	006010120
120x90x120 mm - 240 g					

calibrated slipping torque wrenches for right-hand tightening torque accuracy: ±6%



UNI EN ISO 6789						
Nm	Kgfm	lbf.in	□	A	L	g
1÷5	0,1÷0,5	10÷45	1/4	35	195	235
603/5	1	006030005				

Nm	Kgfm	lbf.in	□	A	L	g
2÷10	0,2÷1,0	18÷90	1/4	35	195	235
603/10	1	006030010				

break-back torque bars for right-hand and left-hand tightening torque accuracy: ± 6%



UNI EN ISO 6789						
Nm	kgfm	lbf.in	∅	L	g	
1÷5	0,1÷0,5	10÷45	8	220	290	
604B/5	1	006040015				

Nm	Kgfm	lbf.in	∅	L	g	
2÷10	0,2÷1,0	18÷90	8	220	300	
604B/10	1	006040020				

click-type torque wrenches with reversible ratchets for right-hand and left-hand tightening torque accuracy: ± 6%



UNI EN ISO 6789						
Nm	Kgfm	lbf.in	□	A	L	g
1÷5	0,1÷0,5	10÷45	1/4	20	190	180
605E/5	1	006050105				

Nm	Kgfm	lbf.in	□	A	L	g
2÷10	0,2÷1,0	18÷90	1/4	20	190	180
605E/10	1	006050110				

reversible ratchets for torque bars items 604B/5 and 604B/10 8 mm drive



□	L	g
1/4	42,5	100
608	1	006110001

**Torque calibration service at end of price list**

reversible ratchets for torque bars



**Warning:** Items 612 and 612X should not be used with tightening torques exceeding 100 Nm

□	L	LA	g
3/8	66	32	200
612	2	006120000	
1/2	66	32	200
612X	2	006120010	
1/2	71	32	200
614	2	006140000	
3/4	71	32	200
614X	2	006140004	

push-through ratchet for torque bars



□	L	LA	g
1/2	71	32	200
614/50	2	006140002	

**Spare parts rotating mechanism of ratchets, see table after item 929/C8**



reversible ratchets  
for torque bars, rectangular drive



mm	mm	L mm	LA mm		
9x12	3/8	53	28,8	1	006150010
9x12	1/2	53	28,8	1	006150020
14x18	1/2	70	39,8	1	006150120

fixed heads for torque bars



mm	mm	L mm	LA mm		
616	1/4	61	32	1	006160000
617	3/8	61	32	1	006170000
619	1/2	63	32	1	006190000

bit holder accessories  
for torque bars, rectangular drive



mm	mm	L mm	LA mm		
P 1/4	9x12	1/4	40	28,8	1 006210000
* P 5/16	14x18	5/16	61	32,5	1 006210110

\*Caution! Recalculate torque value to set as shown in table at end of price list

open jaw wrenches  
for torque bars 604B/5 and 604B/10  
8 mm drive



mm	L mm		
4	37	1	006410003
5	37	1	006410004
5,5	37	1	006410005
6	37	1	006410006
7	37	1	006410007
8	42	1	006410008
9	42	1	006410009
10	42	1	006410010

# Beta

open jaw wrenches for torque bars



mm	L mm	LA mm	A mm		
8	54	32	22	1	006420008
10	57	32	26	1	006420010
12	58	32	30	1	006420012
13	58	32	30	1	006420013
14	59	32	32	1	006420014
15	59	32	35	1	006420015
16	59	32	38	1	006420016
17	60	32	39	1	006420017
18	61	32	42	1	006420018
19	61	32	43	1	006420019
20	61	32	50	1	006420020
21	62	32	53	1	006420021
22	62	32	53	1	006420022
23	65	32	53	1	006420023
24	63	32	53	1	006420024
26	64	32	59	1	006420026
27	65	32	59	1	006420027
28	66	32	64	1	006420028
30	66	32	66	1	006420030
32	67	32	66	1	006420032
* 36	76	42	80	1	006420036
40	77	52	95	1	006420040
* 41	78	52	95	1	006420041
* 46	90	52	95	1	006420046

\*Caution! Recalculate torque value to set as shown in table at end of price list

open jaw wrenches  
for torque bars, rectangular drive



mm	mm	L mm	LA mm		
8	9x12	37	28,8	1	006430008
10	9x12	39	28,8	1	006430010
12	9x12	39	28,8	1	006430012
13	9x12	39	28,8	1	006430013
14	9x12	43	28,8	1	006430014
15	9x12	43	28,8	1	006430015
16	9x12	43	28,8	1	006430016
17	9x12	43	28,8	1	006430017
* 18	9x12	47	36,3	1	006430018
* 19	9x12	51	36,3	1	006430019
* 22	9x12	52	36,3	1	006430022

\*Caution! Recalculate torque value to set as shown in table at end of price list

mm	mm	L mm	LA mm		
13	14x18	60	39,8	1	006430113
14	14x18	58	39,8	1	006430114
15	14x18	60	39,8	1	006430115
16	14x18	60	39,8	1	006430116
17	14x18	60	39,8	1	006430117
18	14x18	61	39,8	1	006430118
19	14x18	61	39,8	1	006430119
21	14x18	61	39,8	1	006430121
22	14x18	62	39,8	1	006430122
24	14x18	64	39,8	1	006430124
* 27	14x18	68	44,8	1	006430127
* 30	14x18	77	49,8	1	006430130
* 32	14x18	77	49,8	1	006430132
* 34	14x18	80	54,8	1	006430134
* 36	14x18	83	54,8	1	006430136
* 41	14x18	91	64,8	1	006430141

\*Caution! Recalculate torque value to set as shown in table at end of price list

ring wrenches for torque bars



mm	L mm	LA mm		
8	58	32	1	006520008
10	58	32	1	006520010
12	58	32	1	006520012
13	58	32	1	006520013
14	58	32	1	006520014
15	62	32	1	006520015
16	63	32	1	006520016
17	64	32	1	006520017
18	65	32	1	006520018
19	65	32	1	006520019
21	67	32	1	006520021
22	68	32	1	006520022
24	69	32	1	006520024
26	71	32	1	006520026
27	71	32	1	006520027
30	73	32	1	006520030
32	74	32	1	006520032

\*Caution! Recalculate torque value to set as shown in table at end of price list

ring wrenches  
for torque bars, rectangular drive



mm	mm	L mm	LA mm		
8	9x12	40	28,8	1	006530008
10	9x12	43	28,8	1	006530010
12	9x12	44	28,8	1	006530012
13	9x12	44	28,8	1	006530013
14	9x12	45	28,8	1	006530014
15	9x12	46	28,8	1	006530015
16	9x12	47	28,8	1	006530016
17	9x12	47	28,8	1	006530017
18	9x12	48	28,8	1	006530018
19	9x12	49	28,8	1	006530019
22	9x12	51	28,8	1	006530022

\*Caution! Recalculate torque value to set as shown in table at end of price list

mm	mm	L mm	LA mm		
13	14x18	61	39,8	1	006530113
14	14x18	61	39,8	1	006530114
15	14x18	62	39,8	1	006530115
16	14x18	63	39,8	1	006530116
17	14x18	64	39,8	1	006530117
18	14x18	64	39,8	1	006530118
19	14x18	66	39,8	1	006530119
21	14x18	66	39,8	1	006530121
22	14x18	67	39,8	1	006530122
24	14x18	69	39,8	1	006530124
* 27	14x18	76	44,8	1	006530127
* 30	14x18	77	44,8	1	006530130
* 32	14x18	79	44,8	1	006530132
* 34	14x18	80	44,8	1	006530134
* 36	14x18	80	44,8	1	006530136
* 41	14x18	90	49,8	1	006530141

\*Caution! Recalculate torque value to set as shown in table at end of price list

click-type torque wrenches with reversible ratchets, for right-hand tightening, torque accuracy:  $\pm 3\%$



UNI EN ISO 6789

Nm	Kgfm	lbf.ft	mm	D mm	A mm	L mm	g
5+25	0,5+2,5	4+18	1/4	25	29	220	300

666N/2 1 006660002

Nm	Kgfm	lbf.ft	mm	D mm	A mm	L mm	g
5+25	0,5+2,5	4+18	3/8	25	29	220	300

666N/2X 1 006660003

Nm	Kgfm	lbf.ft	mm	D mm	A mm	L mm	g
10+50	1+5	7+37	3/8	30	33	325	660

666N/5 1 006660005

Nm	Kgfm	lbf.ft	mm	D mm	A mm	L mm	g
20+100	2+10	15+75	3/8	30	33	367	730

666N/10 1 006660010

Nm	Kgfm	lbf.ft	mm	D mm	A mm	L mm	g
20+100	2+10	15+75	1/2	30	37	367	800

666N/10X 1 006660011

Nm	Kgfm	lbf.ft	mm	D mm	A mm	L mm	g
40+200	4+20	30+150	1/2	40	43	465	1010

666N/20 1 006660020

Nm	Kgfm	lbf.ft	mm	D mm	A mm	L mm	g
60+300	6+30	50+220	1/2	40	43	581	1380

666N/30 1 006660030

click-type torque wrenches with reversible ratchets, for right-hand tightening torque accuracy:  $\pm 3\%$

• Scale in pounds force per inch



UNI EN ISO 6789

lbf.in	mm	D mm	A mm	L mm	g
90+440	3/8	30	33	325	660

666N-LBF.IN/5 1 006660055

lbf.in	mm	D mm	A mm	L mm	g
200+800	3/8	30	33	367	730

666N-LBF.IN/10 1 006660070

lbf.in	mm	D mm	A mm	L mm	g
200+800	1/2	30	37	367	800

666N-LBF.IN/10X 1 006660071

lbf.in	mm	D mm	A mm	L mm	g
400+1800	1/2	40	43	465	1010

666N-LBF.IN/20 1 006660072

lbf.in	mm	D mm	A mm	L mm	g
500+3000	1/2	40	43	581	1380

666N-LBF.IN/30 1 006660073

click-type torque wrenches with push-through ratchets, for right-hand and left-hand tightening, torque accuracy:  $\pm 3\%$



UNI EN ISO 6789

Nm	Kgfm	lbf.ft	mm	D mm	A mm	L mm	g
40+200	4+20	30+150	1/2	40	43	465	1010

667N/20 1 006670020

Nm	Kgfm	lbf.ft	mm	D mm	A mm	L mm	g
60+300	6+30	50+220	1/2	40	43	581	1380

667N/30 1 006670030

Nm	Kgfm	lbf.ft	mm	D mm	A mm	L mm	g
80+400	8+40	60+295	3/4	50	50	687	2090

667N/40 1 006670040

Spare parts  
rotating mechanism of ratchets,  
see table after item 929/C8

click-type torque bars, for right-hand and left-hand tightening, torque accuracy:  $\pm 3\%$



UNI EN ISO 6789

Nm	Kgfm	lbf.ft	mm	Ø mm	L mm	LB mm	LS mm	g
5+25	0,5+2,5	4+18	16	220	148	32	300	

668N/2 1 006680002

Nm	Kgfm	lbf.ft	mm	Ø mm	L mm	LB mm	LS mm	g
10+50	1+5	7+37	16	307	229	32	590	

668N/5 1 006680005

Nm	Kgfm	lbf.ft	mm	Ø mm	L mm	LB mm	LS mm	g
20+100	2+10	15+75	16	376	269	32	670	

668N/10 1 006680010



Nm	Kgfm	lbf.ft	Ø	L	LB	LS	g
40+200	4+20	30+150	16	450	352,6	32	795

668N/20 1 006680020

Nm	Kgfm	lbf.ft	Ø	L	LB	LS	g
60+300	6+30	50+220	16	588	475,9	32	1230

668N/30 1 006680030

click-type torque bar, ungraduated for right-hand and left-hand tightening torque accuracy: ± 4% (to be used with items 680 - 682)



UNI EN ISO 6789

Nm	Kgfm	lbf.ft	Ø	L	g
8+60	0,8+6	6+44	16	288	550

668RG/6 1 006680206

Nm	Kgfm	lbf.ft	Ø	L	g
20+100	2+10	15+80	16	315	600

668RG/10 1 006680210

Nm	Kgfm	lbf.ft	Ø	L	g
40+200	4+20	30+150	16	405	780

668RG/20 1 006680220

Nm	Kgfm	lbf.ft	Ø	L	g
60+300	6+30	50+220	16	645	1130

668RG/30 1 006680230

click-type torque bars, rectangular drive, for right-hand and left-hand tightening, torque accuracy: ±3%



UNI EN ISO 6789

Nm	Kgfm	lbf.ft	Ø	L	LB	LS	g
5+25	0,5+2,5	4+18	9x12	215	140	28,8	300

669N/2 1 006690202

Nm	Kgfm	lbf.ft	Ø	L	LB	LS	g
10+50	1+5	7+37	9x12	307	226,8	28,8	590

669N/5 1 006690205

Nm	Kgfm	lbf.ft	Ø	L	LB	LS	g
20+100	2+10	15+75	9x12	376	266,8	28,8	670

669N/10 1 006690210

Nm	Kgfm	lbf.ft	Ø	L	LB	LS	g
40+200	4+20	30+150	9x12	450	345,6	28,8	795

669N/20 1 006690220

Nm	Kgfm	lbf.ft	Ø	L	LB	LS	g
40+200	4+20	30+150	14x18	450	351	39,8	795

669N/20X 1 006690221

Nm	Kgfm	lbf.ft	Ø	L	LB	LS	g
60+300	6+30	50+220	14x18	588	468,5	39,8	1230

669N/30 1 006690230

Nm	Kgfm	lbf.ft	Ø	L	LB	LS	g
80+400	8+40	60+295	14x18	588	563	39,8	2100

669N/40 1 006690240

torque bar item 604B/5 and accessories



671B/C5 1 006710001

604B/5	1+5 Nm
611	1/4
641	5-6-7-8 mm
900	4-5-5,5-6-7-8-9-10 mm

270x120x45 mm - 1,3 kg

torque bar item 604B/10 and accessories



671B/C10 1 006710002

604B/10	2+10 Nm
611	1/4
641	6-7-8-10 mm
900	4-5-5,5-6-7-8-9-10 mm

270x120x45 mm - 1,4 kg

torque bar 668N/10 and accessories



671N/C10 1 006710110

668N/10	100 Nm
612	3/8
617	3/8
642	10-13-14-17-19 mm
652	10-13-14-17-19 mm
910A	3/8 8-10-11-13-14-17-19 mm
910/21	125 mm
910/22	250 mm

400x180x45 mm - 4,3 kg

torque bar 668N/20 and accessories



671N/C20 1 006710120

668N/20	200 Nm
614	1/2
619	1/2
642	10-13-14-17-19 mm
652	10-13-14-17-19 mm
920A	1/2 10-11-13-14-17-19-22 mm
920/20	75 mm
920/21	125 mm
920/22	255 mm

510x180x45 mm - 5,5 kg

torque bar 668N/30 and accessories



671N/C30 1 006710130

668N/30	300 Nm
614	1/2
619	1/2
642	13-14-17-19 mm
652	13-14-17-19 mm
920A	1/2 13-14-17-19-22-24-27 mm
920/20	75 mm
920/21	125 mm
920/22	255 mm

620x180x45 mm - 5,8 kg

break-back torque wrenches with push-through ratchets for right-hand and left-hand tightening torque accuracy:  $\pm 4\%$



UNI EN ISO 6789

Nm	Kgfm	lbf.ft	D mm	A mm	L mm	kg
100÷500	10÷50	70÷350	70	55	915	5,2

**677/50** 1 006770050

Nm	Kgfm	lbf.ft	D mm	A mm	L mm	kg
150÷700	15÷70	100÷500	70	55	1140	6,2

**677/70** 1 006770070

Nm	Kgfm	lbf.ft	D mm	A mm	L mm	kg
300÷1000	30÷100	200÷750	70	55	1470	7,5

**677/100** 1 006770100

break-back torque wrenches with push-through ratchets, for right-hand and left-hand tightening, torque accuracy:  $\pm 4\%$  in case



UNI EN 26789  
ISO 6789

Nm	Kgfm	lbf.ft	D mm	A mm	L mm	kg
100÷500	10÷50	70÷350	70	55	915	5,2

**677/C50** 1 006770606

Nm	Kgfm	lbf.ft	D mm	A mm	L mm	kg
150÷700	15÷70	100÷500	70	55	1140	6,2

**677/C70** 1 006770611

Nm	Kgfm	lbf.ft	D mm	A mm	L mm	kg
300÷1000	30÷100	200÷750	70	55	1470	7,5

**677/C100** 1 006770615

Nm	Kgfm	lbf.ft	D mm	A mm	L mm	kg
700÷1500	70÷150	500÷1000	70	70	1475	10,4

**677/C150** 1 006770620

break-back torque wrenches with push-through ratchets for right-hand and left-hand tightening torque accuracy:  $\pm 4\%$  in case



UNI EN ISO 6789

Nm	kgfm	lbf.in	D mm	A mm	L mm	kg
900÷2000	90÷200	600÷1500	70	63	1920	13

**677/CP200** 1 006770720

click-type torque wrenches with push-through ratchets for right-hand and left-hand tightening, torque accuracy:  $\pm 4\%$  in case

• Models 678/C100 and 678/C150 supplied complete with extensions.



Nm	Kgfm	lbf.ft	D mm	A mm	L mm	kg
130÷650	13÷65	100÷480	63	55	885	3,9

**678/C65** 1 006780607

Nm	Kgfm	lbf.ft	D mm	A mm	L mm	kg
300÷1000	30÷100	220÷750	75	60	1250	6,0

**678/C100** 1 006780611

Nm	Kgfm	lbf.ft	D mm	A mm	L mm	kg
500÷1500	50÷150	370÷1100	75	60	1570	8,5

**678/C150** 1 006780615

empty cases for torque wrenches items 677 and 678



**677/CV1** 1 006770450

**677/C50-677/C70** 1 006780500

**678/CV2** 1 006780500

**678/C100** 1 006780415

**678/CV3** 1 006780415

**677/C100-677/C150-678/C150**

electronic digital torque meter Dynatester 680 for checking calibration, can be used both clockwise and anticlockwise

- Accuracy:  $\pm 1\%$
- 3 measuring units: Nm - lbf.ft. - lbf.in



	Nm	kg	
<b>680/2.5</b>	1÷25	2,6	1 006800002
<b>680/40</b>	15÷400	4,0	1 006800040
<b>680/100</b>	100÷1000	4,8	1 006800100

electronic digital torque meter with transducer Dynatester 682 to be used either clockwise or anticlockwise Remarkable reading accuracy Supplied with serial output RS 232 for printers



**TECHNICAL FEATU**

- Reading accuracy  $\pm 1\%$  of the read value
- Available measuring units Nm-dNm-cNm-Lbf.ft-Lbf.in-Ozf.in-Kgf.m-Kgf.cm-gf.cm
- Supply range 90 to 264 V AC at 50/60 Hz
- Dimensions 235x185x185 mm
- Tolerance test according to norm ISO 6789
- Acceptability range for each torque wrench tested
- Display Menu available in 11 languages
- Provided with all certificates required
- Calibration certificate with UKAS traceability

	Nm	kg	
<b>682/60</b>	1.2÷60	5,9	1 006820006
<b>682/400</b>	8÷400	6,1	1 006820040
<b>682/1500</b>	30÷1500	6,4	1 006820150



Das Werkzeug

Assistent®

# EIN WERKSTATTWAGEN, 137 PROFI-WERKZEUGE, 2 GRATIS-INCENTIVES!



179N-7 Kunststoff-Arbeitsplatte

oder

179NX-7 Edelstahl-Arbeitsplatte

WÄHLEN SIE IHRE ARBEITSPLATTE SELBST!



## Gratis!

9012 M-1  
1200 Nm!

5122-3CT  
40 – 200 Nm!

Made in Germany

12<sup>5</sup> 1/2

163-138/77 6<sup>3</sup> 1/4 s 4 – 14 mm 12<sup>5</sup> 1/2 s 10 – 32 mm

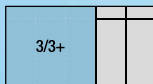
1000 Nm  
12<sup>5</sup> 1/2  
**HiPer**  
916 HP



h x b x t:  
1020 x 786 x 518 mm

Extrem robust –  
Made in Germany

YouTube Clip



Assistent  
2K-Safety-Insert-System

## Werkstattwagen mit Sortiment!

Version mit Kunststoff-Arbeitsplatte

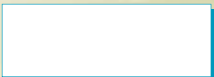
179N-7/137  
EAN-No. 4000896215270



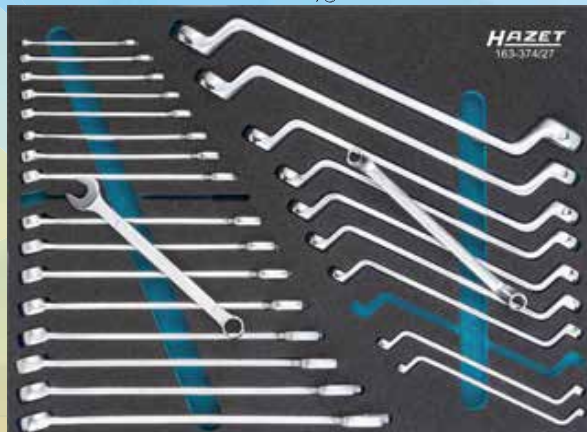
oder

Version mit Edelstahl-Arbeitsplatte

179NX-7/137  
EAN-No. 4000896224463



163-374/27 s6 – 24 mm, s6 x 7 – 30 x 32 mm



163-141/31



# SYSTEM 5000-3CT

6.3 1/4" 10 3/8" 12.5 1/2" 20 3/4"

**NEU!**

 **Made in Germany**

YouTube Clip



## Technology up to date!

**Dritte Drehmoment-Schlüssel Generation 5000-3CT:**  
Zurückdrehen des Drehmomentschlüssels zur Entlastung der Druckfeder nicht mehr erforderlich!



**Programm-Erweiterung:**  
**Messbereich bis 800 Nm**

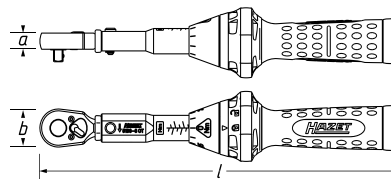
**± 3% Auslöse-Genauigkeit**  
(5108-3CT – 5145-3CT)

### Drehmoment-Schlüssel


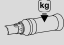
- Integrierter Umschalthebel mit Freilauf Funktion bei den Messbereichen 20 – 320 Nm verringert sowohl die Verletzungsgefahr als auch Funktionsstörungen
- Vertiefte Zonen im Handgriff sorgen für eine optimale Kraftübertragung und Abrutschschutz durch mehr Grip
- Einstellhilfe durch Rastpunkte zur optimierten Bedienerführung gewährleistet sicheres und schnelles Einstellen des gewünschten Drehmomentwertes durch Drehen des Griffes
- Sichere Verriegelung der Einstellwerte durch Rastfunktion am blauen Drehkranz
- Schloss-Symbole signalisieren jeweiligen Verriegelungszustand
- Befestigungsmöglichkeit für Seilschlaufe durch Öffnungen am blauen Drehkranz
- Trigonometrische Form des blauen Drehkranzes verhindert ein unkontrolliertes Wegrollen
- Optimierter Dichtring zum Schutz vor Fremdkörpern
- Laserbeschriftung der metallischen Skalenhülse und Skala gewährleistet eine dauerhafte Lesbarkeit
- Geprüft nach DIN EN ISO 6789-2:2017 mit Kalibrierschein und Seriennummer
- Außen-Vierkant nach DIN 3120, ISO 1174-1
- Lieferung in stabilem Hexa-Drehpack



Hexa-Drehpack

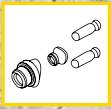


 **Made in Germany**

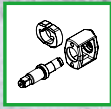
HAZET No.	Abtrieb	l mm	a mm	b mm	Auslöse Genauigkeit %	Nm	 Nm	 Nm	EAN-No. 4000896 +
5107-3CT	6.3 1/4"	234	10,2	24	4	1–9	0,1	0,6 – 5,5	218875
5108-3CT	6.3 1/4"	234	10,2	24	3	2,5–25	0,25	1,4 – 15,3	218882
5110-3CT	10 3/8"	320	14,5	32	3	10–60	0,5	3,9 – 25,0	218899
5120-3CT	12.5 1/2"	320	14,5	32	3	10–60	0,5	3,9 – 25,0	218905
5121-3CT	12.5 1/2"	421	19,6	44	3	<b>20–120</b>	1	6,1 – 38,0	218912
5122-3CT	12.5 1/2"	519	19,6	44	3	<b>40–200</b>	1	9,4 – 49,5	219001
5123-3CT	12.5 1/2"	628	19,6	44	3	<b>60–320</b>	2	11,3 – 62,2	218998
5145-3CT	20 3/4"	1271	28,5	64	3	300–800	2,5	26,2 – 71,0	218929

Detailbeschreibung im Werkzeug-Handbuch 2019, ab Seite 282

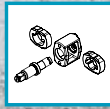
Stift-Schlagwerk



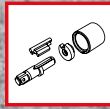
Jumbohammer-Schlagwerk



Doppelhammer-Schlagwerk



Direkt-Schlagwerk



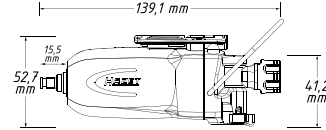
## Schlagschraubendreher

### 9010 T

- Max. Lösemoment: 108 Nm



6.3 1/4"



YouTube Clip

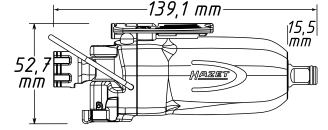


### 9011 T

- Max. Lösemoment: 108 Nm



10 3/8"



YouTube Clip



## Schlagschrauber

### 9011 M 10 3/8"

- Max. Lösemoment: 461 Nm

### 9012 M 12.5 1/2"

- Max. Lösemoment: 1.100 Nm

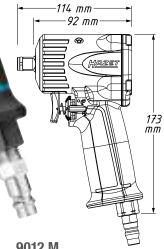
Extra kurz – nur 92 mm!



10 3/8"

12.5 1/2"

YouTube Clip



9011 M

9012 M

### 9012 M-S

EAN-No. 4000896202232

#### Silikonschutzhülle

- Verwendbar für 9011 M und 9012 M



### 9012 M-1

- Max. Lösemoment: 1.200 Nm

Hazet 9012 M-1

Spitzenklasse **MOTOR & MASCHINE**  
1,3 Preis/Leistung: gut – sehr gut

1.200 Nm – Jetzt noch stärker und kürzer!

### 9012 M-1-S

EAN-No. 4000896222735

#### Silikonschutzhülle

- Verwendbar für 9012 M-1

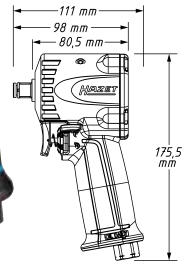


NEU!



12.5 1/2"

YouTube Clip



## Mini Schlagschrauber

### 9012 MT

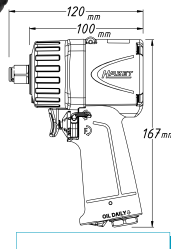
- Max. Lösemoment: 1.400 Nm

Extra kurz – nur 100 mm!



12.5 1/2"

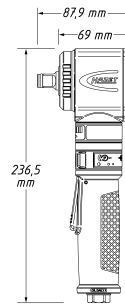
YouTube Clip



## Schlagschrauber abgewinkelt

### 9012 A-1

- Max. Lösemoment: 450 Nm



12.5 1/2"

YouTube Clip



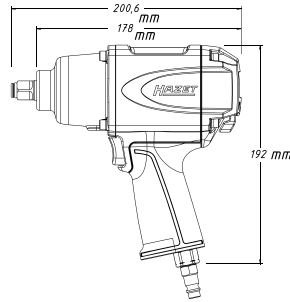
HAZET No.	EAN-No. 4000896 +	■	max. Nm	rpm upm	l/min	dB(A) Lp A	m/s <sup>2</sup>	kg	☹	☹	☹	☹	☹	☹
9010 T	203611	6.3 1/4"	108	12.000	59	98	6.74	0.55	-	☹	☹	☹	☹	☹
9011 T	206230	10 3/8"	108	12.000	59	98	6.74	0.55	-	☹	☹	☹	☹	☹
9011 M	201570	10 3/8"	461	6.500	85.2	90.3	7.78	1.2	☑	☹	☹	☹	☹	☹
9012 M	188987	12.5 1/2"	1.100	10.000	127	97	9.57	1.2	☑	☹	☹	☹	☹	☹
9012 M-1	218356	12.5 1/2"	1.200	8.800	127.4	92.2	13.49	1.27	☑	☹	☹	☹	☹	☹
9012 MT	203598	12.5 1/2"	1.400	9.000	135	92.7	8.74	1.32	☑	☹	☹	☹	☹	☹
9012 A-1	218301	12.5 1/2"	450	8.500	113	92.2	9.96	1.16	☑	☹	☹	☹	☹	☹

# Schlagschrauber

12<sup>5</sup> 1/2"

## 9012 SPC

• Max. Lösemoment: 850 Nm



### 9012 SPC-S

EAN-NO. 4000896222476

#### SilikonSchutzhülle

• Verwendbar für 9012 SPC, 9012-1SPC, 9012 P-1

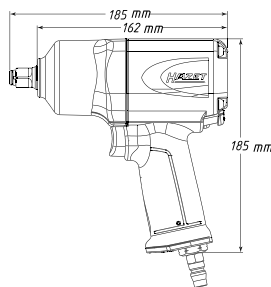
**NEU!**



## 9012 EL-SPC

12<sup>5</sup> 1/2"

• Max. Lösemoment: 1700 Nm  
• Einhandbedienung durch innovative Umschaltung an Geräte-Rückseite



### 9012 EL-SPC-S

EAN-NO. 4000896222520

#### SilikonSchutzhülle

• Verwendbar für 9012 EL-SPC

**NEU!**

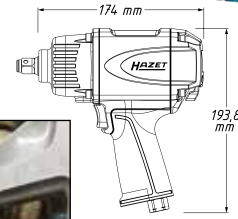


## 9012 P-1

12<sup>5</sup> 1/2"

• Max. Lösemoment: 1000 Nm

YouTube Clip

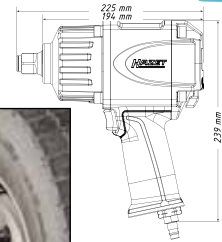


## 9013 MG

20 3/4"

• Max. Lösemoment: 1800 Nm

**Geeignet für NKW!**

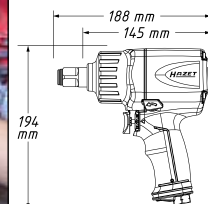


## 9013 M

20 3/4"

• Max. Lösemoment: 1890 Nm

**3/4" Schlagschrauber  
in 1/2" Größe!  
Nur 2.1 Kg leicht!**



HAZET No.	EAN-No. 4000896+	■	max. Nm	rpm upm	l/min	dB(A) Lp A	m/s <sup>2</sup>	kg	☑	☑	☑	☑	☑
9012 SPC	119639	12 <sup>5</sup> 1/2"	850	7000	127.4	92.1	7.42	2.6	☑	12,91(+)	☑	-	-
9012 P-1	212330	12 <sup>5</sup> 1/2"	1000	7500	127	94.4	12.24	2.54	☑	12,91(+)	-	-	☑
9012 EL-SPC	188444	12 <sup>5</sup> 1/2"	1700	8000	139	98	10.23	1.98	☑	12,91(+)	-	-	☑
9013 MG	109210	20 3/4"	1800	6100	198	96.8	12.18	5.16	☑	16,41(+)	-	-	☑
9013 M	212347	20 3/4"	1890	7300	153	104	7.47	2.1	☑	12,91(+)	-	-	☑

YouTube Clip



**1404-2X14**

TORK ANAHTARI  
1/4 2-14NM



**1404-10X50**

TORK ANAHTARI  
1/4 10-50NM



**1404-20X100**

TORK ANAHTARI  
3/8 20-100NM



**1404-20X200**

TORK ANAHTARI  
1/2 20-200NM



**1404-70X350**

TORK ANAHTARI  
1/2 70-350NM



**1404-100X500**

TORK ANAHTARI  
3/4 100-500NM



**1404-140X700**

TORK ANAHTARI  
3/4 140-700NM



**5123-2CT**

TORK ANAHTARI  
1/2 60-320NM



**1500-966**

TORK ANAHTARI  
3/8 20-110NM



**1404-BP1700**  
HAVALI SOMUN  
SÖKME 1/2  
1700NM

1700 NM



**9012SPC-BRİO**  
HAVALI SOMUN  
SÖKME 1/2  
850 NM

850 NM



**1404-BP510**  
HAVALI SOMUN  
SÖKME 1/2  
510 NM

510 NM



**9012M**  
HAVALI SOMUN  
SÖKME 1/2  
1100NM

1100 NM



**9012M-S**  
HAVALI SOMUN  
SÖKME 1/2 1100NM  
KORUYUCU SİLİKON  
KILIFI



**0505-4545XL**  
TULUM BOYACI  
BEYAZ XL 3M PLUS



**9012EL-SPC**  
HAVALI SOMUN  
SÖKME 1/2  
1700NM



**1404-CP7732**  
HAVALI SOMUN  
SÖKME 1/2  
610NM



**1404-CP7748**  
HAVALI SOMUN  
SÖKME 1/2  
1250NM



**1404-CP6763**  
HAVALI SOMUN  
SÖKME 3/4  
1630NM



**1404-CP7782-6**  
HAVALI SOMUN  
SÖKME 1' 2600NM  
UZUN



**1404-CP886H**  
HAVALI CIRCIR KOL  
1/2 68NM



**1404-CP7900**  
HAVALI DEKUPAJ  
TESTERE MAKİNASI



**1404-CP9885**  
HAVALI SİLİKON  
TABANCASI  
270 MM



**1404-CP872**  
HAVALI  
KALIPÇI TAŞLAMA



**1202-11**  
HAVALI SİLİKON  
PÜSKÜRTME  
MASTİK TABANCASI



**1202-02**  
HAVALI ZIMPARA  
MAKİNASI 12000  
DEVİR 5 MM  
ORBİTAL



**1500-1117**  
FREN PİSTON  
AYARLAMA SETİ  
HAVALI 16 PARÇA



**1404-CP8849**  
AKÜLÜ SOMUN  
SÖKME 1/2 ÇİFT  
BATARYA ÇANTALI  
20V 6A 1150 NM



**1404-SS4114**  
HAVALI LOKMA SETİ  
1/2 14 PARÇA



**1500-7300**  
LOKMA SET PLASTİK  
KAPLI HAVALI  
(17-19-21)



**1404-650**  
HAVA HORTUMU  
15 M 12x18



**1404-RL12**  
ŞARTLANDIRICI SU  
TUTUCU YAĞLAYICI  
1/2



**1201-AGP**  
HAVA TABANCASI  
PLASTİK MİNİ



**1201-03**  
HAVA TABANCASI  
MİNİ



**1201-02-SH8X12-7M**  
HELEZON HORTUM  
PU 8X12-7,5M



**1201-02-SH8X12-15M**  
HELEZON HORTUM  
PU 8X12-15M



**9041-1**  
LASTİK ŞİŞİRME  
SAATİ

- TAKIM ÇANTASI BOS 5 GÖZLÜ 420 MM
- ANAHTAR İKİ AĞIZ 10 PARÇA 6X7-24X27
- ÇEKİÇ AHŞAP SAPLI 300 GR
- ÇOK AMAÇLI SPREY 200 ML
- ELEKTRİK BANTI 19 MMX10 M
- TORNAVİDA SETİ DÜZ-YILDIZ 6 PARÇA
- ALLEN ANAHTAR SETİ TORX KISA 7 PARÇA T10-T40
- ALLEN ANAHTAR SETİ KISA 9 PARÇA 1,5-10 MM
- MAKET BIÇAĞI METAL 18 MM
- KONTROL KALEMİ
- METRE 5 M
- PENSE KARGABURUN 160 MM
- PENSE KOMBİNE 160 MM
- PENSE YAN KESKİ 160 MM
- PENSE PAPAĞAN 250 MM



**1404-TB420-F**  
TAKIM ÇANTASI  
DOLU 5 GÖZLÜ  
420 MM KIRMIZI



**1500-15501L**  
TAKIM ÇANTASI BOŞ  
145x450x350



**1500-3304**  
TAKIM ÇANTASI BOŞ  
320x440x95



**1500-8011**  
TEYP ÇIKARTMA  
APARATLARI  
18 PARÇA



**1500-8013**  
TEYP ÇIKARTMA  
APARATLARI  
52 PARÇA



**1500-807**  
ALLEN ANAHTAR SETİ  
KISA 9 PARÇA  
1,5-10MM



**1500-809**  
ALLEN ANAHTAR SETİ  
TORX KISA 9 PARÇA  
T10-T50



**25000041**  
TORNAVİDA  
TOPUZ DÜZ  
6X38



**25000071**  
TORNAVİDA  
TOPUZ YILDIZ  
6X38



**1500-1422**  
PENSE İZOLELİ  
PAPUÇ 200 MM



**1500-8052**  
BAKIR PUL SETİ  
150 PARÇA



**799-4**  
KOPÇA ÇIKARTMA  
PENSE TİPİ



**75801-BR**  
SOKET FİŞİ  
ÇIKARTMA SET  
19 PARÇA



**183237-BR**  
LOKMA ANAHTAR  
TORX SET  
1/2 8 PARÇA



**1500-2227**  
LOKMA SET  
3/8 26 PARÇA



**39887-BR**  
*LOKMA SETİ*  
*3/8 17 PARÇA*



**1500-1178**  
*PİPO ANAHTAR*  
*TAKIMI 6-22*  
*11 PARÇA*



- 25000505
- 25000506
- 25000508
- 25000509
- 25000510
- 25000511
- 25000512
- 25000513
- 25000514
- 25000515
- 25000516
- 25000517
- 25000501
- 25000503

- ANAHTAR T MAFSALLI LOKMA 11
- ANAHTAR T MAFSALLI LOKMA 12
- ANAHTAR T MAFSALLI LOKMA 14
- ANAHTAR T MAFSALLI LOKMA 15
- ANAHTAR T MAFSALLI LOKMA 16
- ANAHTAR T MAFSALLI LOKMA 17
- ANAHTAR T MAFSALLI LOKMA 18
- ANAHTAR T MAFSALLI LOKMA 19
- ANAHTAR T MAFSALLI LOKMA 20
- ANAHTAR T MAFSALLI LOKMA 21
- ANAHTAR T MAFSALLI LOKMA 22
- ANAHTAR T MAFSALLI LOKMA 24
- ANAHTAR T MAFSALLI LOKMA 7
- ANAHTAR T MAFSALLI LOKMA 9



**1404-022**  
*FREN HAVA ALMA*  
*ALETİ MANUEL*



**1404-C1T**  
*CARASKAL AYAKLI*  
*1 T KATLANABİLİR*



ANAHTAR İKİ AĞIZ SET  
6x7-24x27



ANAHTAR KOMBİNE SET  
6-27



ANAHTAR YILDIZ SET  
6x7-20x22



LOKMA SET 1/2  
8-32



TORNAVİDA SETİ



PENSE SETİ

**HAREKETLİ TAKIM DOLABI 6 ÇEKMECE ECO MAVİ DOLU**

Art.-No.: 1401-B6-ECO-B

**HAREKETLİ TAKIM DOLABI 6 ÇEKMECE ECO KIRMIZI DOLU**

Art.-No.: 1401-B6-ECO-R

**ECO**

**74**  
**PARÇA**



**HAREKETLİ TAKIM DOLABI 6 ÇEKMECE PRO MAVİ DOLU**

Art.-No.: 1401-B6-PRO-B

**HAREKETLİ TAKIM DOLABI 6 ÇEKMECE PRO KIRMIZI DOLU**

Art.-No.: 1401-B6-PRO-R



ANAHTAR İKİ AĞIZ SET  
6x7-24x27



ANAHTAR KOMBİNE SET  
6-27



ANAHTAR YILDIZ SET  
6x7-20x22



LOKMA SET 1/2  
10-32



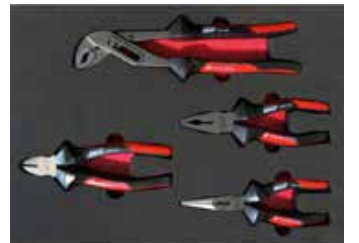
LOKMA SET 1/4



LOKMA SET 3/8



TORNAVIDA SETİ



PENSE SETİ

**PRO**

**239**

**PARÇA**



**HAREKETLİ TAKIM DOLABI 6 ÇEKMECE PRO PLUS  
MAVİ DOLU**

Art.-No.: 1401-B6-PRO-PLUS-B

**HAREKETLİ TAKIM DOLABI 6 ÇEKMECE PRO PLUS  
KIRMIZI DOLU**

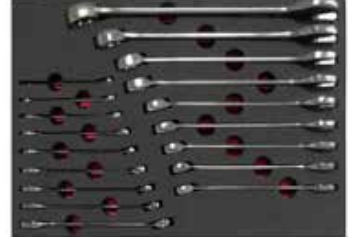
Art.-No.: 1401-B6-PRO-PLUS-R

**PRO  
PLUS**

**248  
PARÇA**



ANAHTAR İKİ AĞIZ SET  
6x7-24x27



ANAHTAR KOMBİNE SET  
6-27



ANAHTAR YILDIZ SET  
6x7-20x22



LOKMA SET 1/2  
10-32



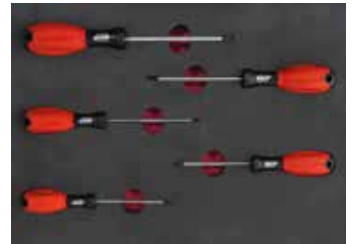
LOKMA SET 1/4



LOKMA SET 3/8



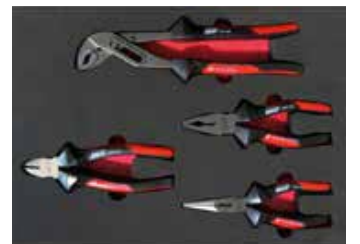
TORNAVİDA SETİ



TORNAVİDA SETİ TORX  
T10-T30



TORNAVİDA SETİ LOKMA  
7-8-10-13



PENSE SETİ



**HAREKETLİ TAKIM DOLABI 6 ÇEKMECE XL MAVİ DOLU**

Art.-No.: 1401-B6-XL-B

**HAREKETLİ TAKIM DOLABI 6 ÇEKMECE XL KIRMIZI DOLU**

Art.-No.: 1401-B6-XL-R

**XL**  
**256**  
**PARÇA**

**XL**



ANAHTAR İKİ AĞIZ-KOMBİNE-YILDIZ SET  
AĞIR İŞ İÇİN



ANAHTAR İKİ AĞIZ SET  
6x7-24x27



ANAHTAR KOMBİNE SET  
6-27



ANAHTAR YILDIZ SET  
6x7-20x22



LOKMA SET 1/2  
10-32



LOKMA SET 1/4



LOKMA SET 3/8



TORNAVİDA SETİ



TORNAVİDA SETİ TORX  
T10-T30



TORNAVİDA SETİ LOKMA  
7-8-10-13



PENSE SETİ



**1401-B**  
**1401-R**  
HAREKETLİ  
ÇALIŞMA TEZGÂHI  
MAVİ / KIRMIZI



**1401-B6-B**  
**1401-B6-R**  
HAREKETLİ TAKIM  
DOLABI 6 ÇEKMECE  
MAVİ / KIRMIZI BOŞ



**1404-YT-B**  
YATMA TAHTASI  
TEKERLEKLİ  
1030x480x130



**1500-4805**  
YATMA SÜNGERİ  
ÇANTALI  
1200x435x35MM



**1404-TB420**  
TAKIM ÇANTASI  
BOŞ 5 GÖZLÜ  
420 MM



**1404-K18BB**  
ANAHTAR KOMBİNE  
SET 18 PARÇA  
6-27 ÇANTADA



**1404-2A10BB**  
ANAHTAR İKİ AĞIZ  
SET 10 PARÇA  
6x7-24x27 ÇANTADA



**1404-Y8BB**  
ANAHTAR YILDIZ  
SET 8 PARÇA  
6x7-20x22 ÇANTADA



**1404-2AY18BB**  
ANAHTAR İKİ AĞIZ  
YILDIZ SET  
18 PARÇA ÇANTADA



**1404-TL4B**  
TORNAVİDA SETİ  
LOKMA 4 PARÇA  
7-8-10-13 ÇANTADA



**1404-TA13B**  
TORNAVİDA DÜZ  
YILDIZ - TORX  
ALLEN SETİ  
13 PARÇA ÇANTADA



**1404-TTA14B**  
TORNAVİDA  
TORX - ALLEN SETİ  
14 PARÇA ÇANTADA



**1404-TA27B**  
TORNAVİDA-ALLEN  
SETİ 27 PARÇA  
ÇANTADA



**1404-P4B**  
PENSE SETİ  
4 PARÇA  
ÇANTADA



**1404-SP4B**  
SEGMAN PENSE  
SETİ 4 PARÇA  
ÇANTADA



**1404-BTS17B**  
BRİO GENEL AMAÇLI  
TAKIM SETİ  
17 PARÇA ÇANTADA



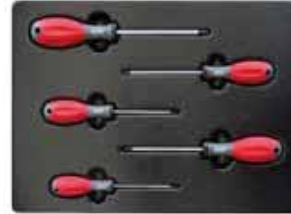
**1404-BTS27B**  
BRİO GENEL AMAÇLI  
TAKIM SETİ  
27 PARÇA ÇANTADA



**1404-BTS45B**  
BRİO GENEL AMAÇLI  
TAKIM SETİ  
45 PARÇA ÇANTADA



**1401-T6-2**  
TORNAVİDA SETİ  
6 PARÇA  
PLASTİK YATAKLI



**1401-TX5-2**  
TORNAVİDA SETİ  
TORX 5 PARÇA  
T10-T30  
PLASTİK YATAKLI



**1401-TL4-2**  
TORNAVİDA SETİ  
LOKMA 4 PARÇA  
7-8-10-13  
PLASTİK YATAKLI



**1401-P4-2**  
PENSE SETİ  
4 PARÇA  
PLASTİK YATAKLI



**0901-B12V2500**  
AKÜ TAKVİYE  
CİHAZI  
12V 2500A



**0901-B12X24V5000**  
AKÜ TAKVİYE CİHAZI  
12X24V 5000A



**0901-B12X24V6400T**  
AKÜ TAKVİYE CİHAZI  
12X24V 6400A-  
TEKERLEKLİ



**0901-BC12V7A**  
AKÜ ŞARZ CİHAZI  
12V 7A



**0901-BC12X24V7A**  
AKÜ ŞARZ CİHAZI  
12X24V 7A



**0901-BT12V**  
AKÜ TEST CİHAZI  
DİJİTAL 12V



**0901-BT12X24VP**  
AKÜ TEST CİHAZI  
DİJİTAL 12X24  
YAZICILI



**1500-3847**  
BALYOZ 1000 G  
**1500-3846**  
BALYOZ 2000 G



**1401-H300**  
ÇEKİÇ AHŞAP SAPLI  
300 G



**1401-H1000**  
ÇEKİÇ AHŞAP SAPLI  
1000 G



**1401-H2000**  
ÇEKİÇ AHŞAP SAPLI  
2000 G



**1500-3856**  
ÇEKİÇ 1000 G



**1500-3858**  
ÇEKİÇ 2000 G



**1500-3854**  
ÇEKİÇ 500 G



**1500-3855**  
ÇEKİÇ 800 G



**1500-3857**  
ÇEKİÇ 1500 G



**1500-1965**  
ÇEKİÇ PLASTİK  
48 MM 250 G



**1500-790**

ALLEN ANAHTAR  
SETİ UZUN 9 PARÇA  
1,5-10 MM



**1500-794**

ALLEN ANAHTAR  
SETİ TORX UZUN  
9 PARÇA T10-T50



**1500-2470**

BUJİ LOKMA  
1/2 21 MM



**1500-2472**

BUJİ LOKMA  
1/2 16 MM



**1500-1784**

BUJİ PENSE  
200 MM DÜZ



**1500-1737**

BUJİ PENSE  
200 MM YÜZÜK TİP



**1500-2178**

BUJİ TEST ALETİ  
12V



**1500-7985**

T TORNAVİDA VE  
LOKMA SETİ  
19 PARÇA



**1408-7X125**

TORNAVİDA LOKMA  
7x125



**1408-8X125**

TORNAVİDA LOKMA  
8x125



**1408-10X125**

TORNAVİDA LOKMA  
10x125



**1408-13X125**

TORNAVİDA LOKMA  
13x125



**192 PARÇA**



**1500-2269**

LOKMA SET 1/4  
13 PARÇA 4-14 MM



**1500-2243**

LOKMA SET  
1/4 -3/8-1/2  
192 PARÇA



**1500-5097**

LOKMA SETİ HAVALI  
TORX 1/2 T20-T70  
10 PARÇA



**1500-8887**

LOKMA SET ALLEN  
1/2 6 PARÇA  
6-14 MM



**25001110**

LOKMA SET TORX  
DİŞİ 1/4 5 PARÇA  
(E4-E8)



**1500-2152**

LOKMA SET 12 KÖŞE  
1/2 19 PARÇA



**1500-2143**

LOKMA SET 1/4  
28 PARÇA



**1500-15111**

LOKMA SETİ 1'  
15 PARÇA  
(36-80)



**1500-1202**

LOKMA SETİ 3/4  
20 PARÇA (19-50)



**1404-1060**

LOKMA SETİ HAVALI  
AKILLI 1/2 ŞİFRELI  
BİJONLAR İÇİN  
22 PARÇA BMW



**1404-1640**

LOKMA SETİ HAVALI  
AKILLI 1/2 ŞİFRELI  
BİJONLAR İÇİN  
10 PARÇA



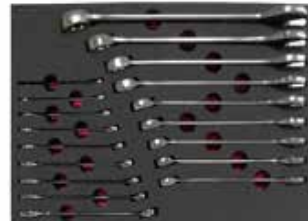
**1401-2A-10B**

ANAHTAR İKİ AĞIZ  
SET 10 PARÇA  
6x7-24x27  
SÜNGER YATAKLI



**1401-2A-12B**

ANAHTAR İKİ AĞIZ  
SET 12 PARÇA  
6x7-30x32  
SÜNGER YATAKLI



**1401-K18B**

ANAHTAR KOMBİNE  
SET 18 PARÇA 6-27  
SÜNGER YATAKLI

**1401-K20B**

ANAHTAR KOMBİNE  
SET 20 PARÇA 6-32  
SÜNGER YATAKLI

**1401-Y8B**

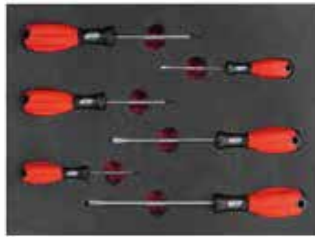
ANAHTAR YILDIZ  
SET 8 PARÇA  
6x7-20x22  
SÜNGER YATAKLI

**1401-Y12B**

ANAHTAR YILDIZ  
SET 12 PARÇA  
6x7-30x32  
SÜNGER YATAKLI

**1401-TS8**

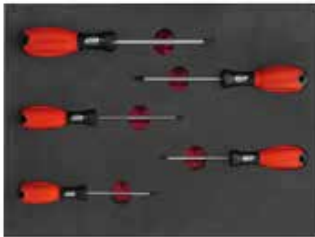
ANAHTAR İKİ AĞIZ-  
KOMBİNE-YILDIZ SET  
8 PARÇA AĞIR İŞ İÇİN  
SÜNGER YATAKLI

**1401-T6-1**

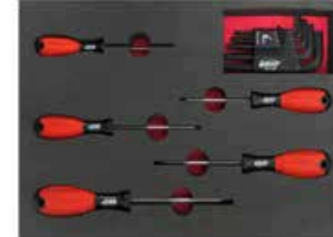
TORNAVİDA SETİ  
6 PARÇA  
SÜNGER YATAKLI

**1401-T6A7**

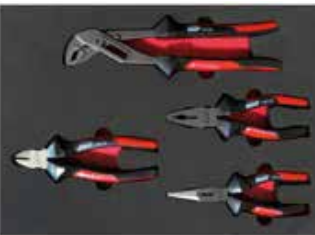
TORNAVİDA DÜZ-  
YILDIZ SETİ VE ALLEN  
TORX SETİ 13 PARÇA  
SÜNGER YATAKLI

**1401-TX5-1**

TORNAVİDA SETİ  
TORX 5 PARÇA  
T10-T30  
SÜNGER YATAKLI

**1401-TX5A9**

TORNAVİDA TORX  
SETİ VE ALLEN SETİ  
14 PARÇA  
SÜNGER YATAKLI

**1401-P4**

PENSE SETİ  
4 PARÇA  
SÜNGER YATAKLI

**1401-SP4**

SEGMAN PENSE  
SETİ 4 PARÇA  
SÜNGER YATAKLI

**1401-TL4**

TORNAVİDA SETİ  
LOKMA 4 PARÇA  
7-8-10-13  
SÜNGER YATAKLI

**1401-L27**

LOKMA SET 1/2  
27 PARÇA 8-32  
SÜNGER YATAKLI



**1401-LS109**

LOKMA SET 1/4  
109 PARÇA  
SÜNGER YATAKLI



**1401-LM27**

LOKMA SET 3/8  
27 PARÇA  
SÜNGER YATAKLI



**1401-L56**

LOKMA SET 1/2  
56 PARÇA 10-32  
SÜNGER YATAKLI



**1401-TX5**

TORNAVİDA SETİ  
TORX 5 PARÇA  
T10-T30



**1401-T6**

TORNAVİDA SETİ  
6 PARÇA



**1500-60160**

SOKET FİŞİ  
ÇIKARTMA  
TORNAVİDA SETİ  
23 PARÇA



**1500-8485**

T TORNAVİDA TORX  
9 PARÇA T10-T50



**1500-7967**

ELEKTRİKÇİ SAATÇİ  
TORNAVİDA SETİ  
7 PARÇA



**1500-7969**

ELEKTRİKÇİ SAATÇİ  
TORNAVİDA SETİ  
11 PARÇA



**1500-3104**

KOPÇA ÇIKARTMA  
TORNAVİDASI  
235 MM



**1500-3092**

KOPÇA ÇIKARTMA  
TORNAVİDASI  
245 MM



**1500-447**

PENSE SEGMAN  
SETİ 175 MM  
4 PARÇA ÇANTALI



**1500-651**

PENSE SEGMAN  
SETİ 300 MM  
4 PARÇA ÇANTALI

**1401-ATX7**

ALLEN ANAHTAR SETİ  
TORX KISA 7 PARÇA  
T10-T40



**1401-A9**

ALLEN ANAHTAR SETİ  
KISA 9 PARÇA  
1,5-10 MM



**1407-SP05**

PENSE SEGMAN  
19-60 MM DIŞTAN  
DÜZ 180 MM



**1407-SP06**

PENSE SEGMAN  
19-60 MM DIŞTAN  
EĞRİ 90° 180 MM



**1407-SP07**

PENSE SEGMAN  
19-60 MM İÇTEN  
DÜZ 180 MM



**0502-45X33CPVC**

PENSE SEGMAN  
19-60 MM İÇTEN  
EĞRİ 90° 180 MM



**1500-4816**

BİTS UÇ SETİ  
32 PARÇA RENKLI



**1500-20100**

BİTS UÇ SETİ  
122 PARÇA



**1500-7073**

BİTS UÇ SETİ  
40 PARÇA



**1402-DMV3800**

BİJON SÖKME  
ANAHTARI 3800NM  
TIR-KAMYON-  
OTOBÜS İÇİN

**3800 NM**



**1201-02-DSH5M-BY**

HELEZON HORTUM  
PU 8X12-5M DORSE  
SİYAH - SARI



**1201-02-DSH5M-BR**

HELEZON HORTUM  
PU 8x12-5M DORSE  
SİYAH - KIRMIZI



**0903-125**

TAKOGRAF KAĞIDI  
125 KM 100'LÜ



**0903-R3**

TAKOGRAF KAĞIDI  
DİJİTAL RULO  
3 LÜ



**1404-E500**

MOTOR ASKI APARATI  
750x1450  
500 KG



**1404-B2T**  
YATAY ŞANZİMAN  
KRİKOSU  
2 T



**1404-MTS500**  
MOTOR TOPLAMA  
SEHPASI KATLANIR  
500 KG



**1404-B05T**  
DİKEY ŞANZİMAN  
KRİKOSU 500 KG



**1404-O500**  
YAĞDANLIK 500 CC



**1404-O400S**  
YAĞDANLIK  
SİRALLİ 400 CC



**1404-GG500**  
GRES YAĞI POMPASI  
500 CC MANUEL



**1404-OP300**  
İNCE YAĞ POMPASI  
300 CC MANUEL  
PORTATİF



**1404-4006**  
YAĞ VARİLİ POMPASI  
KALDIRAÇLI



**1404-4003**  
YAĞ VARİLİ POMPASI  
MAKARALI



**1404-GG300**  
GRES YAĞI POMPASI  
300 CC MANUEL  
PORTATİF



**1404-H1200**  
HELEZON YAY  
ÇEKTİRME 1200 KG  
UNİVERSAL



**1406-120001**  
HELEZON YAY  
ÇEKTİRME 1500 KG  
UNİVERSAL



**1406-110005**  
HELEZON YAY  
ÇEKTİRME 1800 KG  
UNİVERSAL



**1404-B900**  
HAVALI HELEZON  
YAY ÇEKTİRME  
900 KG BİNEK



**1404-380**

FREN DİSKİ  
ÇEKTİRME APARATI  
62 MM VAG



**1404-630**

ENJEKTÖR ÇEKTİRME  
COMMONRAİL DİZEL  
ARAÇLAR UNİVERSAL



**1404-140**

ROT KOLU SÖKME  
APARATI SET  
4 PARÇA



**1404-300**

ROT KOLU SÖKME  
APARATI SET  
4 PARÇA MERCEDES  
W220-W221-W230



**1500-7714**

ÇEKTİRME  
İKİ AYAKLI 100 MM



**1500-7716**

ÇEKTİRME  
İKİ AYAKLI 150 MM



**1500-7718**

ÇEKTİRME  
İKİ AYAKLI 200 MM



**1500-7723**

ÇEKTİRME  
ÜÇ AYAKLI 75 MM



**1500-7724**

ÇEKTİRME  
ÜÇ AYAKLI 100 MM



**1500-7726**

ÇEKTİRME  
ÜÇ AYAKLI 150 MM



**1500-7728**

ÇEKTİRME  
ÜÇ AYAKLI 200 MM



**1500-66525**

ROT KOLU SÖKME  
APARATI 35-45



**1500-66527**

ROT KOLU SÖKME  
APARATI 45-50



**1500-66526**

ROT KOLU SÖKME  
APARATI 28-35



**1404-638**

ROT ÇEKTİRME  
20-22 MM



**1404-628**

ROT ATTIRMA  
APARATI 2 PARÇA



**1500-8140**  
*VAG İÇİN SENTE  
APARATI*



**1404-210**  
*MOTOR SENTE  
APARATI 1 VE 3 KASA  
N40-N45*



**1404-1980**  
*MOTOR SENTE  
APARATI 1-3-5-X3-Z4  
KASA N42-N46*



**1404-16000**  
*MOTOR SENTE  
APARATI OPEL*



**1404-604**  
*MOTOR SENTE  
APARATI OPEL  
1-1,2-1,4 BENZİNLİ*



**1404-900**  
*MOTOR SENTE  
APARATI RENAULT*



**1404-220**  
*MOTOR SENTE  
APARATI VAG*



**1404-1840**  
*MOTOR SENTE  
APARATI VAG*



**1404-640**  
*MOTOR SENTE  
APARATI N47-N57  
BMW DİZEL 2,0*



**1404-216**  
*MOTOR SENTE  
APARATI VW  
(1,2,-1,4-1,6)*



**1404-8005**  
*KOMPRESYON TEST  
CİHAZI BENZİNLİ  
HORTUMLU SET  
M10+M18*



**1500-8008**  
*KOMPRESYON TEST  
CİHAZI SET DİZEL*



**1500-62660**  
KOMPRESYON TEST  
CİHAZI SET DİZEL



**1500-8401**  
KOMPRESYON  
TEST CİHAZI SET  
DİZEL+BENZİN



**1500-1032**  
FİLTRE ANAHTARI  
3-AYAKLI UNIVERSAL  
95 - 150 MM



**1500-8396**  
UNİVERSAL FİLTRE  
ANAHTARI 80-98



**1500-8390**  
UNİVERSAL FİLTRE  
ANAHTARI 110-140



**1500-1035**  
FİLTRE ANAHTAR  
SETİ 23 PARÇA



**31915-BR**  
FİLTRE ANAHTAR  
SETİ KAMYON  
9 PARÇA



**1500-1022**  
FİLTRE ANAHTARI  
ZİNCİRLİ MAX  
400 MM



**1500-1021**  
FİLTRE ANAHTARI  
KAYIŞLI MAX 460 MM



**1500-1027**  
FİLTRE ANAHTARI  
BANT TİPİ MAX  
155 MM



**1500-494**  
AYARLI PENSE SETİ  
4 PARÇA



**1500-4495**  
AYARLI PENSE SETİ  
16 PARÇA



**1500-4490**  
AYARLI PENSE  
250 MM STANDART



**1500-8031**  
HUNİ HORTUMLU  
140 MM



**1500-1716**  
HORTUM TIKAMA  
PENSESİ 185MM



**1404-740**  
HORTUM KELEPÇE  
PENSE SETİ  
9 PARÇA



**1500-470**  
HORTUM KELEPÇE  
PENSESİ SİRALLİ  
630MM 18-54MM



**1500-47**  
HORTUM KELEPÇE  
PENSESİ SİRALLİ  
KABLOSU



**1404-760**  
HORTUM TIKAMA  
PENSE SETİ  
3 PARÇA



**1500-473**  
HORTUM KELEPÇE  
PENSESİ 200 MM



**1500-499**  
HORTUM KELEPÇE  
PENSESİ 210 MM



**1500-477**  
HORTUM KELEPÇE  
PENSESİ EĞİK  
240 MM



**1500-525**  
BORU ANAHTARI  
1'



**1500-526**  
BORU ANAHTARI  
1,5'



**1500-527**  
BORU ANAHTARI  
2'



**1500-8675**  
FREN DİSK KALINLIK  
KUMPASI DİJİTAL



**1404-8315S**  
FREN HAVA  
ALMA MAKİNASI  
UNİVERSAL  
ADAPTÖR SETLİ



**1500-8999**  
FREN HAVASI VAKUM  
POMPA TEST CİHAZI  
UNİVERSAL



**1500-67241**  
FREN HİDROLİK  
TEST KALEMİ  
DOT 4



**1500-1110**  
FREN PİSTON  
AYARLAMA SETİ  
MANUEL 18 PARÇA

**1500-3102**

YAKALAMA ALETİ



**1500-3088**

YAKALAMA ALETİ  
MIKNATISLI BOY  
630 MM UZAYABİLİR



**1500-3197**

YAKALAMA ALETİ  
MIKNATISLI  
LED IŞIKLI



**1500-3187**

YAKALAMA ALETİ  
MIKNATISLI  
MANYETİK SPRİAL  
1500 GR LEDLİ



**1500-1889**

PİSTON SEGMAN  
ÇEMBERİ  
100-160 MM



**1500-1888**

PİSTON SEGMAN  
ÇEMBERİ  
57-125 MM



**1500-1887**

PİSTON SEGMAN  
ÇEMBERİ  
60-90 MM



**1404-440**

PİSTON SEGMAN  
SÖKME TAKMA  
APARAT SETİ  
13 PARÇA



**1500-408**

PERÇİN TABANCASI  
KOLLU POWER  
(M3-M10) SOMUN  
PERÇİN İÇİN



**1500-400**

PERÇİN TABANCASI  
250 MM (2,4-4,8)



**1500-409**

PERÇİN TABANCASI  
KOLLU POWER  
(2,4-4,8)



**1500-402**

PERÇİN TABANCASI  
PROF (2,4-4,8)



**0902-B1**

BOYA KALINLIK  
ÖLÇME CİHAZI



**0605-01**

*AMERİKAN EĞE SAPI*



**0605-01-03**

*AMERİKAN EĞESİ*



**0701-25**

*ÇEKTİRME PULU-  
ÜÇGEN PUL  
25 Lİ*



**0701-L**

*ÇEKTİRME  
AŞLAN PENÇESİ*



**0701-SG**

*ÇEKTİRME  
SPOT TABANCASI*



**1404-10T**

*HİDROLİK OTO  
DOĞRULTMA SETİ  
10 T*



**1404-4T**

*HİDROLİK OTO  
DOĞRULTMA SETİ  
4 T*



**1500-50210**

*EĞE SETİ  
3 PARÇA*



**0603-HS3000**

*EL TESTERE 300 MM  
PROFESYONEL*



**0603-300X13**

*EL TESTERE AĞZI  
300x13 24 MM*



**1500-3079**

*FİRÇA SET  
225 MM  
3 PARÇA*



**1500-1471**

*İNGİLİZ ANAHTARI*



**0403-5**

*ETİKET ŞERİT FOLYO  
TEMİZLİK SİLGİSİ*



**1500-9132**

*KANCA-RASPA SETİ  
5 PARÇA*



**1500-1646**

*KESKİ KORUMALI  
295 MM*



**0604-25024**

*KADEMELİ SAC  
DELME MATKAP  
UCU 3 LÜ SET  
4-30MM*





**4982-1**  
LEHİM ÇUBUK  
800 GR Sn%25



**1500-9872**  
MİNİ KAYNAK  
MAKİNASI



**1500-2021**  
MATKAP UCU SETİ  
1-13 25 PARÇA



**1500-1532**  
LEVYE 500 MM



**1500-9135**  
LEVYE SETİ  
4 PARÇA



**1500-7962**  
SAÇ MAKASI  
180 MM



**1500-1680**  
SAÇ MAKASI SOL  
260MM



**1500-3063**  
SPATULA BOY  
30X105



**1500-1636**  
SPATULA SET  
(50-80-100-120)  
4 PARÇA



**1500-1900**  
KILAVUZ PAFTA  
TAKIMI 110 PARÇA  
M2-18



**1500-3078**  
TEMİZLİK FIRÇA SETİ  
1/4 38 PARÇA



**1404-8098**  
RADYATÖR TEST  
CİHAZI 27 PARÇA



**0701-HV1224**  
YÜKSEK VOLTAJ  
KORUYUCUSU  
12/24V



**0701-50**  
ZİĞZAG TEL  
50 Lİ



**1500-161**  
AKS KELEPÇE  
PENSESİ  
235MM



**1500-63502**  
AKÜ TEST CİHAZI  
DİJİTAL



**0901-MDX315P**  
AKÜ TEST CİHAZI  
YAZICILI 12V AUTO



**1500-1822**  
BOME ANTİFRİZ



**0903-06-01**  
BOME ANTİFRİZ  
MİNİ



**0903-GEFO1100**  
BOME ANTİFRİZ  
GEFO 1100



**1500-2044**  
CİMBİZ SET  
105x120MM  
4 PARÇA



**1500-723**  
DİYOT TEST ALETİ  
3-48 VOLT



**1500-8029**  
HUNİ 4 PARÇA



**1404-642**  
DEBRİYAJ BALATA  
AYARLAMA SETİ  
17 PARÇA  
UNİVERSAL



**1500-1930**  
DİJİTAL KUMPAS  
150 MM



**1404-420**  
DİŞ TAMİR KİTİ  
M5-M12  
130 PARÇA



**1404-656**  
YAĞ DOLUM CİHAZI  
(VİTES KUTUSU VE  
DİFERANSİYEL İÇİN)  
OTOMATİK VE  
MANUEL



**0902-MITCF500**  
ENDESKOPİ CİHAZI  
SET 4,9 MM



**0902-MITCW1149**  
ENDESKOPİ CİHAZI  
SET 4,9 MM Wi-Fi

**1404-626**

ENJEKTÖR  
TEST APARATI  
COMMONRAİL DİZEL  
ARAÇLAR UNİVERSAL



**1500-3544**

KAPI AÇMA YASTIĞI



**1500-1935**

MİKROMETRE  
0,01MM,0-25MM



**1500-1658**

ZIMBA SETİ  
8 PARÇA



**1500-1932**

KUMPAS MEKANİK  
STANDART 0-150



**1500-1933**

KUMPAS MEKANİK  
STANDART 0-200



**1500-1934**

KUMPAS MEKANİK  
STANDART 0-300



**1404-320**

MARŞ DİNAMOSU  
SÖKME TAKMA SETİ  
13 PARÇA



**0702-12009**

MASKE GAZ ALTI  
KAYNAK MASKESİ  
COLORMATIC



**1500-67801**

MIKNATISLI VİDA  
KUTUSU 100 MM



**1500-67100**

MIKNATISLI VİDA  
KUTUSU 145 MM



**197-3**

MIKNATISLI VİDA  
KUTUSU 150 MM



**1404-1140**

MOTOR KAYIŞI  
SÖKME APARATI



**1404-1798**

MOTOR YAĞI HUNİSİ  
ADAPTÖRÜ VAG-AUDI-  
BMW-MERCEDES



**1500-63400**

MULTİMETRE  
DİJİTAL



**1500-2072**

OTO TİPİ KONTROL  
KALEMİ 6-24V İĞNELİ



**1404-1680**

PLASTİK SÖKME  
APARAT SETİ  
11 PARÇA



**1500-3027**

PLASTİK SÖKME  
APARAT SETİ  
5 PARÇA





**1500-379**

TEMİZLİK FIRÇA  
SETİ 1/4 20 PARÇA



**1500-1824**

REFRAKTOMETRE  
AKÜ-ASİT-CAM  
SUYU-AD BLUE



**1500-3135**

SENTİL FİLLER  
ÇAKISI SET  
11 PARÇA  
0,03-050



**1500-8037**

SİLİNDİR KAÇAK  
TEST CİHAZI CO2



**1500-8037-1**

SİLİNDİR KAÇAK  
TEST CİHAZI CO2  
İLACI 250 ML



**1500-3531**

STATESKOP DİJİTAL  
MOTOR DİNLEME  
CİHAZI



**1500-3535**

STETESKOP MOTOR  
DİNLEME CİHAZI



**1500-9980**

TAVA (ATIK YAĞ)  
15 L



**1500-9979**

TAVA 3,5L



**0403-47002**

TEL FIRÇA



**1500-8611**

TRİM PANEL KAZIYICI  
VE SÖKME SETİ  
27 PARÇA



**1500-7682**

UNİVERSAL ŞAFT  
SÖKME APARATI



**1500-2172**

VOLTAJ TEST CİHAZI  
6-24 VOLT



**1500-8007**

YAĞ BASINÇ  
TEST ALETİ



**1404-720**

EGSOZ YAY GERME  
APARATI VAG



**1500-1880**

KRİKO  
454x202x131  
2 T



**1404-644**

OTOMOTİK  
ŞANZİMAN YIKAMA  
CİHAZI



**995600000**

*PERÇİN SETİ  
451 PARÇA*



**9034-1**

*HAVALI DEKUPAJ  
TESTERE MAKİNASI*



**694015043**

*KADEMELİ  
SAÇ DELME MATKAP  
UCU BOY 16-30*



**0604-48X16**

*MATKAP UÇLU VİDA  
SİYAH 4,8x16  
PLAKA İÇİN*



**0604-G48X16**

*MATKAP UÇLU VİDA  
SİYAH 4,8x16 PLAKA  
İÇİN GENİŞ KAFA*



**1500-1950**

*DİŞ TAMİR KİTİ  
M5-M12  
130 PARÇA*



**1500-63245**

*ENDESKOPİ CİHAZI  
SET 5,5 MM*



**1404-224**

*DİZEL ENJEKTÖR  
MEME TEST CİHAZI*



**2152N/3**

*ELEKTRONİK  
SİSTEM SETİ*



**1500-8427**

*MİKROMETRE  
0,001MM,0-25MM  
DİJİTAL*



**183798-BR**

*MOTOR YAĞI HUNİSİ  
ADAPTÖR SETİ*



**99108-BR**

*AKÜLÜ ÇOK AMAÇ  
ALET BACMC 108V  
BC ÇİFT AKÜLÜ*



**1404-218**

*RULMAN SÖKME  
TAKMA SETİ  
31 PARÇA  
UNİVERSAL*



### PASPAS 500 ADET / RULO KRAFT BRİO BASKILI

Paspas yapışır, kaymaz. Yırtılmaya karşı son derece dayanıklıdır.

**Kullanım Alanları:** Sürücü ve yolcu paspaslarının bakı esnasında korunmasında kullanılır.



### KOLTUK KILIFI

Döşemeye yapışır, kaymaz. Yırtılmaya karşı son derece dayanıklıdır.

**Kullanım Alanları:** Sürücü ve yolcu koltuğunun bakım esnasında korunması için kullanılır.

### TUTUCU DİREKSİYON KILIFI İÇİN

Direksiyon strecini sarmak için kullanılır.



### YEDEK RULO DİREKSİYON İÇİN 300 ADET / RULO

Servis işli esnasında direksiyonu sarıp yağ, gres gibi maddelerden korumak için kullanılır.





**0111-KD250**

KLİMA  
DEZENFEKSİYON  
MAKİNASI İLACI  
250 ML



**0111-UVSET**

KLİMA UV KAÇAK  
TESPİT KİTİ  
12 V



**0111-LF400**

GAZ KAÇAK  
TESPİT SPREYİ  
400 ML



**0304-01-01**

KLİMA GAZI  
D- GAS 13,6 KG



**0304-01-02**

KLİMA GAZI  
C- GAS 13,6 KG



**0304-03**

KLİMA YAĞI 1 LT  
R134A



**0111-UV75**

UV KAÇAK  
TESPİT SIVISI  
7,5 ML X 12'Lİ



**0111-UV250**

UV KAÇAK  
TESPİT SIVISI  
250 ML



**1500-8425**

KLİMA BASINÇ  
TEST ALETİ



**1500-8557**

KLİMA KAÇAK  
TEST ALETİ



**0304-01-03**

KLİMA GAZI  
R1234YF  
5 KG



EL YIKAMA KREMI  
10 KG



EL YIKAMA KREMI  
4 KG



**1404-GP**  
GENEL AMAÇLI  
POMPA 1 L



**1102-14180**  
ELEKTRİKLİ POLİSAJ  
MAKİNASI 6 DEVİRLİ  
1400W



**1500-3220**  
HAVALI DETAYLI  
TEMİZLİK TABANCASI



**0302-35X150W**  
KABLO CIRT  
KELEPÇE BEYAZ  
45x150 MM



**0302-48X400S**  
KABLO CIRT  
KELEPÇE SİYAH  
48x400 MM



**0302-35X150S**  
KABLO CIRT  
KELEPÇE SİYAH  
45x150 MM



**0302-48X400W**  
KABLO CIRT  
KELEPÇE BEYAZ  
48x400 MM



**0102-SC1000**  
SÜPER TEMİZLEYİCİ  
1 L



**0102-ES200**  
ELEKTRONİK SPREY  
( YAĞSIZ ) 200 ML



**0102-KS200**  
KONTAK SPREY  
200 ML (YAĞLI)



**0102-MR35000**  
MOTOR TEMİZLEME  
35 L



**1500-6005**  
KIZILÖTESİ ISI  
ÖLÇER (-50 / 500)



**1404-636**  
O-RİNG SETİ  
419 PARÇA  
3-50MM



**1500-8121**  
O-RİNG SETİ  
KLİMA & TESİSAT İÇİN  
225 PARÇA 3-22 MM



**0111-KD400**  
KLİMA DEZENFEKTE  
SPREYİ SONDALI  
400 ML



**0111-IR150**  
KLİMA TAZELEME  
SPREYİ 150 ML



**0114-WH2**  
CAM AYIRMA TELİ  
KARŞI TUTUCUSU



**1500-364**  
CONTA KAZIYICI SET  
27 PARÇA



**0114-TS**  
CONTA KAZIYICI  
SETİ TORNAVİDASI



**0114-T16**  
CONTA KAZIYICI  
BIÇAK 16 MM



**0114-T20**  
CONTA KAZIYICI  
BIÇAK 20 MM



**0114-T**  
TEL GEÇİRİCİ  
(T ŞEKLİNDE)



**0114-WM**  
CAM SÖKME  
APARATI



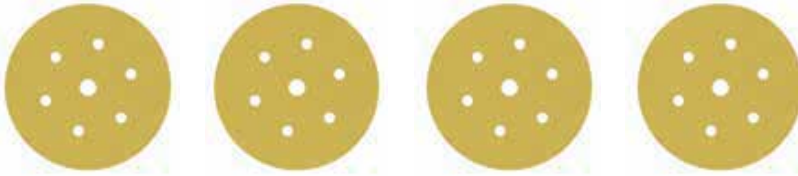
**0114-WL**  
CAM VANTUZ  
60 KG 390 MM



**0114-CWT**  
CAM TAMİR SETİ  
ÇANTADA



**9034-2/9**  
HAVALI CAM FİTİL  
KESME MAK  
9 PARÇA



**0401-P080C**  
**0401-P120C**  
**0401-P150C**  
**0401-P180C**  
**0401-P220C**  
**0401-P240C**  
**0401-P280C**  
**0401-P320C**  
**0401-P400C**  
**0401-P500C**  
**0401-P600C**  
**0401-P800C**

ZIMPARA 6 DELİKLİ CIRTLI P80  
ZIMPARA 6 DELİKLİ CIRTLI P120  
ZIMPARA 6 DELİKLİ CIRTLI P150  
ZIMPARA 6 DELİKLİ CIRTLI P180  
ZIMPARA 6 DELİKLİ CIRTLI P220  
ZIMPARA 6 DELİKLİ CIRTLI P240  
ZIMPARA 6 DELİKLİ CIRTLI P280  
ZIMPARA 6 DELİKLİ CIRTLI P320  
ZIMPARA 6 DELİKLİ CIRTLI P400  
ZIMPARA 6 DELİKLİ CIRTLI P500  
ZIMPARA 6 DELİKLİ CIRTLI P600  
ZIMPARA 6 DELİKLİ CIRTLI P800



**0402-03R**  
PAS GİDERİCİ DİSK  
KIRMIZI



**0404-115X1E**  
KESME TAŞI  
115x1 INOX

**0404-180X16**

KESME TAŞI  
180x16 INOX



**0404-230X25**

KESME TAŞI  
230x25



**0404-P40-ZR**

FLAP DİSK  
115xP40 ZR



**0404-P60-AO**

FLAP DİSK  
115xP60 AO



**0404-P80-AO**

FLAP DİSK  
115xP80 AO



**0404-F40-AO**

FİBER YAPRAK  
ZIMPARA  
115xP40 AO



**0404-F60-AO**

FİBER YAPRAK  
ZIMPARA  
115xP60 AO



**0404-F80-AO**

FİBER YAPRAK  
ZIMPARA  
115xP80 AO



**0404-P60-180-ZR**

FLAP DİSK  
180xP60 ZR



**0404-P80-180-ZR**

FLAP DİSK  
180xP80 ZR



**0404-P40-180-AO**

FLAP DİSK  
180xP40 AO



**0404-P60-180-AO**

FLAP DİSK  
180xP60 AO



**0404-P80-180-AO**

FLAP DİSK  
180xP80 AO



**0501-01B**

KOLTUK KILIFI BRİO  
400 ADET/RULO



**0501-02B**

PASPAS  
500 ADET/RULO  
KRAFT BRİO BASKILI



**0502-19X10EB**

BANT ELEKTRİK  
19MMx10M



**0502-19X25Çİ**

ÇİFT TARAFLI  
BANT İNCE ŞEFFAF  
19MMx25M



**0502-19X25BB**

BANT BEZ  
19MMx25M





**0502-19X5SÇKS**

ÇİFT TARAFLI  
KÖPÜK BANT SİYAH  
19MMx5M



**0502-19X10ÇKS**

ÇİFT TARAFLI  
KÖPÜK BANT SİYAH  
19MMx10M



**0502-19X5ÇKB**

ÇİFT TARAFLI  
KÖPÜK BANT BEYAZ  
19MMx5M



**0502-19X10ÇKB**

ÇİFT TARAFLI  
KÖPÜK BANT BEYAZ  
19MMx10M



**0502-19X25ÇP**

ÇİFT TARAFLI  
BANT POLYESTER  
19MMx25M



**0502-19X50ÇP**

ÇİFT TARAFLI  
BANT POLYESTER  
19MMx50M



**0502-18X2OGS**

ÇİFT TARAFLI BANT  
SİLİKON ŞEFFAF  
18MMx2M  
OGS BANTI



**0502-45X33CPVC**

CAM MONTAJ  
SABİTLEME BANTI  
PVC BANT 45x33



**0502-45X66CPVC**

CAM MONTAJ  
SABİTLEME BANTI  
PVC BANT 45x66



**0502-19X35MB**

MASKELEME BANTI 19MMx35M 80 DERECE

**0502-24X35MB**

MASKELEME BANTI 24MMx35M 80 DERECE

**0502-36X35MB**

MASKELEME BANTI 36MMx35M 80 DERECE

**0502-48X35MB**

MASKELEME BANTI 48MMx35M 80 DERECE



**0602-GS28X65**

KELEPÇE AKS  
KÖRÜK İÇİN  
28-65 MM KISA  
GALVANİZ



**0602-GL60X124**

KELEPÇE AKS  
KÖRÜK İÇİN  
60-124 MM UZUN  
GALVANİZ



**0603-24T**

DEKUPAJ TESTERE  
UCU TİLKİ  
KUYRUKLU



**0603-24**

DEKUPAJ TESTERE  
UCU DÜZ



**0604-6**

PUNTA ÇÜRÜTME  
UCU HSSCO 6 MM



**0604-8**

PUNTA ÇÜRÜTME  
UCU HSSCO 8 MM



**0606-04**

GÖÇÜK ÇEKTİRME  
PENSE SARI



**0606-04-01**

GÖÇÜK ÇEKTİRME  
ÇEKİCİ



**0606-04-03**

GÖÇÜK ÇEKTİRME  
ÇEKİCİ AHŞAP SAPLI



**1500-8057**

GÖÇÜK ÇEKTİRME  
SETİ



**0701-LT**

LEHİM TAKOZU  
AHŞAP SETİ  
3 PARÇA



**0303-04-12**

GÖÇÜK ÇEKTİRME  
MANTAR YUVARLAK  
MAVİ



**0303-03-01**

ERİTME MUM  
ŞEFFAF 6 LI



**0701-POS-1**

PLASTİK KAYNAK  
TAMİR ÇUBUĞU



**0701-POGM**

PLASTİK  
YAPIŞTIRMA  
TABANCASI METAL



**1500-363**

SPATULA SETİ  
4 PARÇA



**0701-POF**  
PLASTİK  
YAPIŞTIRMA  
FOLYOSU



**0701-POG**  
PLASTİK  
YAPIŞTIRMA  
FİLESİ



**0701-POM**  
PLASTİK  
YAPIŞTIRMA  
MİKSER UÇ



**705700040**  
SICAK HAVA  
TABANCASI  
RULOSU



**0104-MPU280S**  
PU MASTİK 280 ML  
40S SİYAH



**0104-MPU280G**  
PU MASTİK 280 ML  
40S GRİ



**0104-MPU280W**  
PU MASTİK 280 ML  
40S BEYAZ



**0110-ALS400**  
MAT SİYAH BOYA  
400 ML



**0110-ZS400**  
ÇİNKO SPREY  
400 ML



**0112-UBS1000G**  
PÜTÜR DARBE  
KORUYUCU GRİ  
1 KG



**0112-UBS1000S**  
PÜTÜR DARBE  
KORUYUCU SİYAH  
1 KG



**0112-PR1000**  
BOYA SÖKÜCÜ  
1 L



**0802-03-03**  
ELDİVEN İŞ GÜVENLİK  
TIRTIKSIZ  
ÖLÇÜ:10



**0802-04-01**  
ELDİVEN NİTRİL  
L MAVİ 100 ADET



**0802-23081**  
GÖZLÜK İŞ GÜVENLİK  
İÇİN ŞEFFAF



**0502-MMB**  
MAKET BIÇAĞI  
METAL 18 MM



**0504-FFP2**  
TOZ MASKESİ  
FFP2 VENTİLLİ



**0504-7501S**  
GAZ MASKESİ TAKIMI  
ÇİFT FİLTRELİ



**0504-7501-1**

GAZ MASKE FİLTRESİ  
EN14387



**0802-PU1100**

KULAK TIKACI  
PU - İPLİ



**0802-SPA3**

KULAKLIK SPA3  
SNR28 EN352 CE



**0802-B**

BARET İŞ GÜVENLİK  
İÇİN STANDART



**0106-W**

LASTİK MONTAJ  
KREMİ BEYAZ  
5 KG



**0106-Y**

LASTİK MONTAJ  
KREMİ SARI  
5 KG



**0106-TP3**

LASTİK YAMASI  
35MM

Paket Adedi: 100



**0106-TP45**

LASTİK YAMASI  
50X50MM

Paket Adedi: 50



**0106-TP110**

LASTİK YAMASI  
75X55MM

Paket Adedi: 20



**0106-TP112**

LASTİK YAMASI  
115X70MM

Paket Adedi: 10



**0106-TP115**

LASTİK YAMASI  
90X75MM

Paket Adedi: 20



**0106-TP280**

LASTİK YAMA  
YAPIŞTIRICI  
280 GR



**0106-TP1400**

LASTİK YAMA  
YAPIŞTIRICI  
1400 GR



**0106-VSS**

SUBAP PAFTASI



**0106-TAQ**

LASTİK HAVA JAKI  
KAPLİNLİ



**0106-TPG**

LASTİK BASINÇ  
ÖLÇER  
10-160 PSI



**0106-PTI**

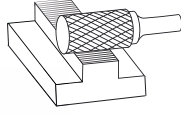
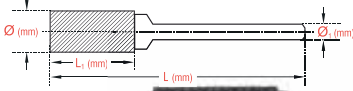
LASTİK ŞİŞİRME  
SAATİ



**0106-TRS300**

LASTİK TAMİR  
SPREYİ  
300 ML

## A TİPİ - SİLİNDİRİK DÜZ



### KODU

Ø Ø<sub>1</sub> L<sub>1</sub> L



### 3 mm SAPLI - KOMPLE KARBÜR

DWF3KA02	2,5 mm	3	11,0	38	10
DWF3KA03	3,0 mm	3	14,0	38	10

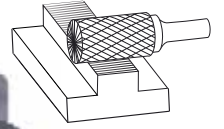
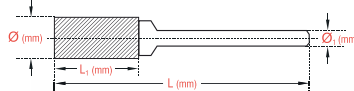
### 3 mm SAPLI

DWF3A04	4,0 mm	3	12,7	51	10
DWF3A05	5,0 mm	3	12,7	51	10
DWF3A06	6,3 mm	3	12,7	51	10

### 6 mm SAPLI

DWFA06	6,0 mm	6	16,0	61	25
DWFA08	8,0 mm	6	20,0	65	25
DWFA10	10,0 mm	6	20,0	65	25
DWFA12	12,0 mm	6	25,0	70	25
DWFA16	16,0 mm	6	25,0	70	25

## B TİPİ - ALIN KESMELİ - SİLİNDİRİK DÜZ



### KODU

Ø Ø<sub>1</sub> L<sub>1</sub> L



### 3 mm SAPLI - KOMPLE KARBÜR

DWF3KB02	2,5 mm	3	11,0	38	10
DWF3KB03	3,0 mm	3	14,0	38	10

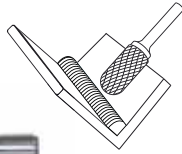
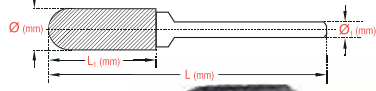
### 3 mm SAPLI

DWF3B06	6,3 mm	3	4,8	51	10
---------	--------	---	-----	----	----

### 6 mm SAPLI

DWFB06	6,0 mm	6	20,0	65	25
DWFB08	8,0 mm	6	20,0	65	25
DWFB10	10,0 mm	6	20,0	65	25
DWFB12	12,0 mm	6	25,0	70	25
DWFB16	16,0 mm	6	25,0	70	25

## C TİPİ - SİLİNDİRİK OVAL BAŞLI



### KODU

Ø Ø<sub>1</sub> L<sub>1</sub> L



### 3 mm SAPLI - KOMPLE KARBÜR

DWF3KC02	2,5 mm	3	11,0	38	10
DWF3KC03	3,0 mm	3	14,0	38	10

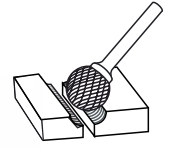
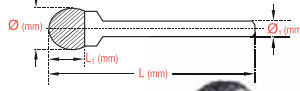
### 3 mm SAPLI

DWF3C04	4,0 mm	3	12,7	51	10
DWF3C05	5,0 mm	3	12,7	51	10
DWF3C06	6,3 mm	3	12,7	51	10

### 6 mm SAPLI

DWFC06	6,0 mm	6	16,0	61	25
DWFC08	8,0 mm	6	20,0	65	25
DWFC10	10,0 mm	6	20,0	65	25
DWFC12	12,0 mm	6	25,0	70	25
DWFC16	16,0 mm	6	25,0	70	25

## D TİPİ - YUVARLAK - MİSKET BAŞLI



### KODU

Ø Ø<sub>1</sub> L<sub>1</sub> L



### 3 mm SAPLI - KOMPLE KARBÜR

DWF3KD03	3,0 mm	3	3,0	38	10
----------	--------	---	-----	----	----

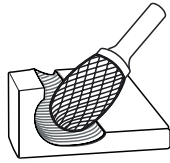
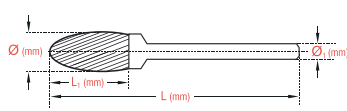
### 3 mm SAPLI

DWF3D04	4,0 mm	3	3,4	41	10
DWF3D05	5,0 mm	3	4,0	42	10
DWF3D06	6,3 mm	3	5,0	42	10

### 6 mm SAPLI

DWFD04	4,0 mm	6	3,0	48	25
DWFD06	6,0 mm	6	5,0	50	25
DWFD08	8,0 mm	6	7,0	52	25
DWFD10	10,0 mm	6	9,0	54	25
DWFD12	12,0 mm	6	10,0	55	25
DWFD16	16,0 mm	6	14,0	59	25

## E TİPİ - OVAL GÖVDE



### KODU

Ø Ø<sub>1</sub> L<sub>1</sub> L



### 3 mm SAPLI - KOMPLE KARBÜR

DWF3KE03	3,0 mm	3	5,5	38	10
----------	--------	---	-----	----	----

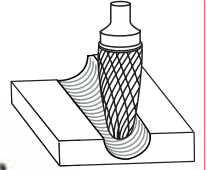
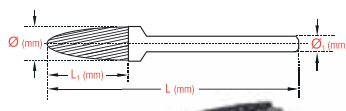
### 3 mm SAPLI

DWF3E04	4,0 mm	3	6,0	44	10
DWF3E05	5,0 mm	3	7,0	45	10
DWF3E06	6,3 mm	3	9,5	48	10

### 6 mm SAPLI

DWFE06	6,0 mm	6	10,0	55	25
DWFE08	8,0 mm	6	13,0	58	25
DWFE10	10,0 mm	6	16,0	61	25
DWFE12	12,0 mm	6	20,0	65	25

## F TİPİ - KAVİSLİ SİLİNDİR



### KODU

Ø Ø<sub>1</sub> L<sub>1</sub> L



### 3 mm SAPLI - KOMPLE KARBÜR

DWF3KF03	3,0 mm	3	12,7	38	10
----------	--------	---	------	----	----

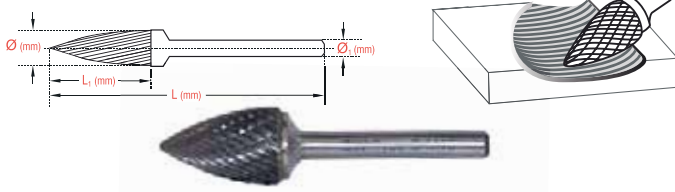
### 3 mm SAPLI

DWF3F04	4,0 mm	3	12,7	51	10
DWF3F05	5,0 mm	3	12,7	51	10
DWF3F06	6,3 mm	3	12,7	51	10

### 6 mm SAPLI

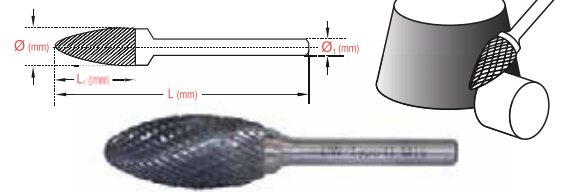
DWFF06	6,0 mm	6	18,0	63	25
DWFF08	8,0 mm	6	20,0	65	25
DWFF10	10,0 mm	6	20,0	65	25
DWFF12	12,0 mm	6	25,0	70	25
DWFF16	16,0 mm	6	25,0	70	25

## G TİPİ - SIVRI KAVISLİ



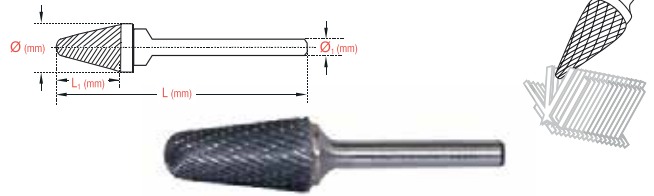
KODU	Ø	Ø1	L1	L	
<b>3 mm SAPLI - KOMPLE KARBÜR</b>					
DWF3KG03	3,0 mm	3	9,5	38	10
<b>3 mm SAPLI</b>					
DWF3G04	4,0 mm	3	12,7	51	10
DWF3G05	5,0 mm	3	12,7	51	10
DWF3G06	6,3 mm	3	12,7	51	10
<b>6 mm SAPLI</b>					
DWFG06	6,0 mm	6	18,0	63	25
DWFG08	8,0 mm	6	20,0	65	25
DWFG10	10,0 mm	6	20,0	65	25
DWFG12	12,0 mm	6	25,0	70	25
DWFG16	16,0 mm	6	25,0	70	25

## H TİPİ - KAVISLİ ÇAM



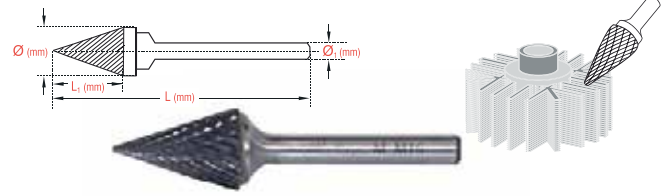
KODU	Ø	Ø1	L1	L	
<b>3 mm SAPLI - KOMPLE KARBÜR</b>					
DWF3KH03	3,0 mm	3	6,3	38	10
<b>3 mm SAPLI</b>					
DWF3H04	4,0 mm	3	8,0	46	10
DWF3H05	5,0 mm	3	9,5	47	10
DWF3H06	6,3 mm	3	18,0	56	10
<b>6 mm SAPLI</b>					
DWFH06	6,0 mm	6	18,0	63	25
DWFH08	8,0 mm	6	20,0	65	25
DWFH10	10,0 mm	6	25,0	70	25
DWFH12	12,0 mm	6	32,0	77	25
DWFH16	16,0 mm	6	36,0	81	25

## L TİPİ - KONİK YUVARLAK



KODU	Ø	Ø1	L1	L	
<b>3 mm SAPLI - KOMPLE KARBÜR</b>					
DWF3KL03	3,0 mm	3	9,5	36,5	10
<b>3 mm SAPLI</b>					
DWF3L04	4,0 mm	3	12,7	51,0	10
DWF3L05	5,0 mm	3	12,7	52,0	10
<b>6 mm SAPLI</b>					
DWFL06	6,0 mm	6	16,0	61,0	25
DWFL08	8,0 mm	6	22,0	67,0	25
DWFL10	10,0 mm	6	25,0	70,0	25
DWFL12	12,0 mm	6	28,0	73,0	25
DWFL16	16,0 mm	6	33,0	78,0	25

## M TİPİ - KONİK SIVRI



KODU	Ø	Ø1	L1	L	
<b>3 mm SAPLI - KOMPLE KARBÜR</b>					
DWF3KM03	3,0 mm	3	11,0	38	10
<b>3 mm SAPLI</b>					
DWF3M04	4,0 mm	3	11,0	46	10
DWF3M05	5,0 mm	3	12,7	51	10
DWF3M06	6,3 mm	3	12,7	51	10
<b>6 mm SAPLI</b>					
DWFM06	6,0 mm	6	18,0	63	25
DWFM08	8,0 mm	6	18,0	63	25
DWFM10	10,0 mm	6	20,0	65	25
DWFM12	12,0 mm	6	25,0	70	25
DWFM16	16,0 mm	6	25,0	70	25

## 50 PARÇA 6 mm SAPLI - KARBÜR KALIPÇI FREZE SETİ

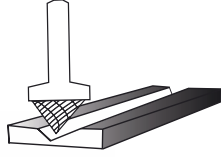
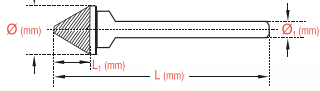
### SET İÇERİĞİ

50

A TİPİ	6 8 10 12 16 mm	5
B TİPİ	6 8 10 12 16 mm	5
C TİPİ	6 8 10 12 16 mm	5
D TİPİ	4 6 8 10 12 16 mm	6
E TİPİ	6 8 10 12 mm	4
F TİPİ	6 8 10 12 16 mm	5
G TİPİ	6 8 10 12 16 mm	5
H TİPİ	6 8 10 12 16 mm	5
L TİPİ	6 8 10 12 16 mm	5
M TİPİ	6 8 10 12 16 mm	5
	1 / 1	



### J TİPİ - 60° KONİK



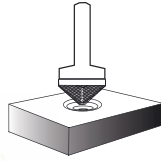
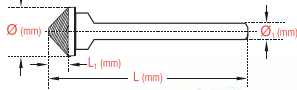
#### KODU

 $\emptyset$  $\emptyset_1$  $L_1$  $L$ 

6 mm SAPLI

KODU	$\emptyset$	$\emptyset_1$	$L_1$	$L$		
DWFJ08	8,0 mm	6	6,0	54		25
DWFJ10	10,0 mm	6	8,0	55		25
DWFJ13	12,0 mm	6	11,0	59		25
DWFJ16	16,0 mm	6	14,5	62		25
DWFJ19	19,0 mm	6	17,5	66		25

### K TİPİ - 90° KONİK



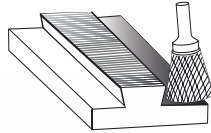
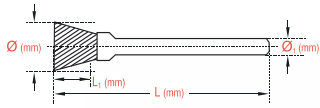
#### KODU

 $\emptyset$  $\emptyset_1$  $L_1$  $L$ 

6 mm SAPLI

KODU	$\emptyset$	$\emptyset_1$	$L_1$	$L$		
DWFK10	10,0 mm	6	4,7	52		25
DWFK13	12,0 mm	6	6,3	54		25
DWFK16	16,0 mm	6	8,0	55		25
DWFK19	19,0 mm	6	9,5	58		25
DWFK25	25,0 mm	6	12,7	60		25

### N TİPİ - TERS KONİK



#### KODU

 $\emptyset$  $\emptyset_1$  $L_1$  $L$ 

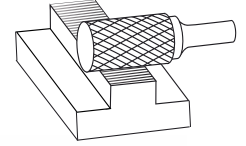
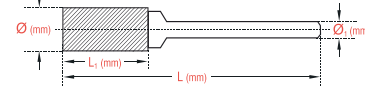
3 mm SAPLI - KOMPLE KARBÜR

KODU	$\emptyset$	$\emptyset_1$	$L_1$	$L$		
DWF3KN02	2,5 mm	3	3,0	38		10
DWF3KN03	3,0 mm	3	4,0	38		10
3 mm SAPLI						
DWF3N05	5,0 mm	3	6,0	44		10
DWF3N06	6,3 mm	3	6,0	44		10

### DEMİR DIŞI MALZEMELER İÇİN KARBÜR KALIPÇI FREZELERİ

ALUMİNYUM, BAKIR, KURŞUN, KALAY, PLASTİK, FİBER VE PLEKSİ İÇİN

### A TİPİ - SİLİNDİRİK DÜZ



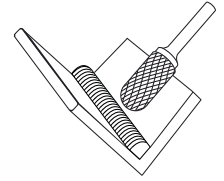
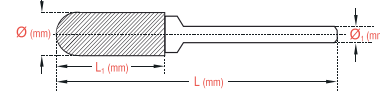
#### KODU

 $\emptyset$  $\emptyset_1$  $L_1$  $L$ 

6 mm SAPLI

KODU	$\emptyset$	$\emptyset_1$	$L_1$	$L$		
DWFAA08	8,0 mm	6	20,0	65		25
DWFAA10	10,0 mm	6	20,0	65		25
DWFAA12	12,0 mm	6	25,0	70		25

### C TİPİ - SİLİNDİRİK OVAL BAŞLI



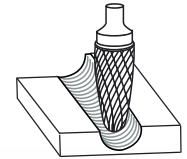
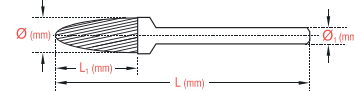
#### KODU

 $\emptyset$  $\emptyset_1$  $L_1$  $L$ 

6 mm SAPLI

KODU	$\emptyset$	$\emptyset_1$	$L_1$	$L$		
DWFAC08	8,0 mm	6	20,0	65		25
DWFAC10	10,0 mm	6	20,0	65		25
DWFAC12	12,0 mm	6	25,0	70		25

### F TİPİ - KAVISLI SİLİNDİR



#### KODU

 $\emptyset$  $\emptyset_1$  $L_1$  $L$ 

6 mm SAPLI

KODU	$\emptyset$	$\emptyset_1$	$L_1$	$L$		
DWFAF08	8,0 mm	6	20,0	65		25
DWFAF10	10,0 mm	6	20,0	65		25
DWFAF12	12,0 mm	6	25,0	70		25

### 3 mm TEK KANALLI - KOMPLE KARBÜR KALIPÇI FREZELER

#### KODU

MODELİ

 $\emptyset$  $L$ 

DWFKK3A

A TİPİ

3,0 mm

39

10

DWFKK3C

C TİPİ

3,0 mm

39

10

DWFKK3D

D TİPİ

3,0 mm

39

10

DWFKK3E

E TİPİ

3,0 mm

39

10

DWFKK3F

F TİPİ

3,0 mm

39

10

DWFKK3M

M TİPİ

3,0 mm

39

10



# Milwaukee®

## 3'LÜ MONTAJ SETİ

**M18 FUEL**  
BRUSHLESS MOTOR

- M18 ONEID ONE-KEY  
Akülü Darbeli Vidalama 203 Nm
- M18 CHX  
Akülü Kırıcı Delici 2.5 J
- M18 CAG125XPDB  
Akülü Taşlama
- 2 Adet M18 B5 5.0 Ah Akü
- 1 Adet M18 B6 6.0 Ah Akü
- 1 Adet M12-18 FC Hızlı Şarj Cihazı
- Tekerlekli Bez Takım Çantası



## 4'LÜ MONTAJ SETİ

**M18 FUEL**  
BRUSHLESS MOTOR

- M18 ONEDD ONE-KEY  
Akülü Matkap Vidalama 135 Nm
- M18 ONEID ONE-KEY  
Akülü Darbeli Vidalama 203 Nm
- M18 CHX  
Akülü Kırıcı Delici 2.5 J
- M18 CAG125XPDB  
Akülü Taşlama
- 4 Adet M18 B5 5.0 Ah Akü
- 2 Adet M12-18 FC Hızlı Şarj Cihazı
- Tekerlekli Bez Takım Çantası



## M18 ONEFHIWF12

### M18™ ONE-KEY AKÜLÜ YÜKSEK TORKLU DARBELİ SOMUN SIKMA 1/2" (SEGMANLI)

- ONE-KEY™ teknolojisine sahip M18 Fuel™ akülü yüksek torklu somun sıkma, 1356 Nm'lik gücü size sadece 213 mm'lik kompakt boyutuyla sunarak dar alanlara erişim imkanı sağlar.
- Milwaukee® DRIVE CONTROL™, 4 farklı mod ile kullanıcı arabirimini kullanma ve 4 farklı tork ve hız ayarı yaparak uygulama verimliliğini maksimize etme imkanı sunar
- Somun sökme modu olan 4. Mod, maksimum somun sökme gücü 1491 Nm'ye ve 750 rpm'ye ulaşarak söküm esnasında eşsiz güç ve hakimiyet sunar
- Darbe Sayısı sensörü, ayarlanmış olan torkun istikrarlı bir şekilde tekrarlanabilirliğini artırır.
- ONE-KEY™ üzerinden ihtiyaçlara uygun ayar yapılabilir
- ONE-KEY™ ürün takip&güvenlik, bulut tabanlı envanter platformu ile ürünün en son görüldüğü konumunu gösterir ve çalınmaya karşı korumaya yardımcı olur
- Değişken akü sistemi; Bütün Milwaukee® M18™ aküler ile çalışır.



**FUEL**  
BRUSHLESS MOTOR

	M18 ONEFHIWF12-0X	M18 ONEFHIWF12-502X
Akü Kapasitesi (Ah)	–	5.0
Akü Sayısı	0	2
Şarj Süresi	–	59 dak
Yüksüz Hız (d/dk)	550/1400/1750/1750	550/1400/1750/1750
Uç Girişi	Kare 1/2"	Kare 1/2"
Darbe Oranı dar/dk	950/1750/2100/2100	950/1750/2100/2100
Maks. Tork (Nm)	1356	1356
Maks. Tork Kademesi (Nm)	130/400/1356/1356	130/400/1356/1356
Akülü Ağırlık (kg)	–	3.3
Tedarik Şekli	HD Kutu	HD Kutu
Stok Kodu	4933459726	4933459727

## M18 ONEFHIWP12

### M18™ ONE-KEY AKÜLÜ YÜKSEK TORKLU DARBELİ SOMUN SIKMA 1/2" (PİMLİ)

- ONE-KEY™ teknolojisine sahip M18 Fuel™ akülü yüksek torklu somun sıkma, 1017 Nm'lik gücü size sadece 206 mm'lik kompakt boyutuyla sunarak dar alanlara erişim imkanı sağlar.
- Milwaukee® DRIVE CONTROL™, 4 farklı mod ile kullanıcı arabirimini kullanma ve 4 farklı tork ve hız ayarı yaparak uygulama verimliliğini maksimize etme imkanı sunar
- Somun sökme modu olan 4. Mod, maksimum somun sökme gücü 1491 Nm'ye ve 750 rpm'ye ulaşarak söküm esnasında eşsiz güç ve hakimiyet sunar
- Darbe Sayısı sensörü, ayarlanmış olan torkun istikrarlı bir şekilde tekrarlanabilirliğini artırır.
- ONE-KEY™ üzerinden ihtiyaçlara uygun ayar yapılabilir
- ONE-KEY™ ürün takip&güvenlik, bulut tabanlı envanter platformu ile ürünün en son görüldüğü konumunu gösterir ve çalınmaya karşı korumaya yardımcı olur
- Değişken akü sistemi; Bütün Milwaukee® M18™ aküler ile çalışır.



**FUEL**  
BRUSHLESS MOTOR

	M18 ONEFHIWP12-0X	M18 ONEFHIWP12-502X
Akü Kapasitesi (Ah)	–	5.0
Akü Sayısı	0	2
Şarj Süresi	–	59 dak
Yüksüz Hız (d/dk)	950/1500/1800/1800	950/1500/1800/1800
Uç Girişi	Kare 1/2"	Kare 1/2"
Darbe Oranı dar/dk	1150/2100/2400/2400	1150/2100/2400/2400
Maks. Tork (Nm)	1017	1017
Maks. Tork Kademesi (Nm)	190/400/1017/1017	190/400/1017/1017
Akülü Ağırlık (kg)	–	3.2
Tedarik Şekli	HD Kutu	HD Kutu
Stok Kodu	4933459724	4933459725

## M18 FHIWP12

### M18™ AKÜLÜ DARBELİ SOMUN SIKMA 1/2" (PİMLİ)

- M18 Fuel™ akülü yüksek torklu somun sıkma, 1017 Nm'lik gücü size sadece 206 mm'lik kompakt boyutuyla sunarak dar alanlara erişim imkanı sağlar.
- Milwaukee® DRIVE CONTROL™, 4 farklı mod ile 4 farklı tork&hız ayarı seçeneği sunarak uygulama verimliliğini maksimize etme imkanı sağlar
- Somun sökme modu olan 4. Mod, maksimum somun sökme gücü 1491 Nm'ye ve 750 rpm'ye ulaşarak söküm esnasında eşsiz güç ve hakimiyet sunar
- Yeni LED ışığı ile %40 daha fazla aydınlatma
- Milwaukee® dizaynı POWESTATE™ kömürsüz motor, artırılmış verim, uzun ömür ve daha fazla güç sunar
- Akıllı REDLINK PLUS™ sistemi, akü ve makine için geliştirilmiş dijital aşırı yük koruması sağlar ve yük altında benzersiz performans sunar
- REDLITHIUM-ION™ akü sistemi, sağlam gövde yapısı ile daha uzun kullanım ömrü, akıllı elektronik kartı sayesinde tek şarjda daha fazla çalışma imkanı verir
- Özel alaşım kauçuk kalıp, aşındırıcı materyallere karşı dayanıklıdır ve kullanım esnasında daha fazla konfor sunar
- Değişken akü sistemi; Bütün Milwaukee® M18™ aküler ile çalışır.



**FUEL**  
BRUSHLESS MOTOR

	M18 FHIWP12-0X	M18 FHIWP12-502X
Akü Kapasitesi (Ah)	–	5.0
Akü Sayısı	0	2
Şarj Süresi	–	59 dak
Yüksüz Hız (d/dk)	950/1500/1800/1800	950/1500/1800/1800
Uç Girişi	Kare 1/2"	Kare 1/2"
Darbe Oranı dar/dk	1150/2100/2400/2400	1150/2100/2400/2400
Maks. Tork (Nm)	1017	1017
Maks. Tork Kademesi (Nm)	190/400/1017/1017	190/400/1017/1017
Akülü Ağırlık (kg)	–	3.2
Tedarik Şekli	HD Kutu	HD Kutu
Stok Kodu	4933459692	4933459693

## M18 FHIWF12

### M18™ AKÜLÜ DARBELİ SOMUN SIKMA 1/2" (SEGMANLI)

- M18 Fuel™ akülü yüksek torklu somun sıkma, 1356 Nm'lik gücü size sadece 213 mm'lik kompakt boyutuyla sunarak dar alanlara erişim imkanı sağlar.
- Milwaukee® DRIVE CONTROL™, 4 farklı mod ile 4 farklı tork&hız ayarı seçeneği sunarak uygulama verimliliğini maksimize etme imkanı sağlar
- Somun sökme modu olan 4. Mod, maksimum somun sökme gücü 1898 Nm'ye ve 750 rpm'ye ulaşarak söküm esnasında eşsiz güç ve hakimiyet sunar
- Yeni LED ışığı ile %40 daha fazla aydınlatma
- Milwaukee® dizaynı POWESTATE™ kömürsüz motor, artırılmış verim, uzun ömür ve daha fazla güç sunar
- Akıllı REDLINK PLUS™ sistemi, akü ve makine için geliştirilmiş dijital aşırı yük koruması sağlar ve yük altında benzersiz performans sunar
- REDLITHIUM-ION™ akü sistemi, sağlam gövde yapısı ile daha uzun kullanım ömrü, akıllı elektronik kartı sayesinde tek şarjda daha fazla çalışma imkanı verir
- Özel alaşım kauçuk kalıp, aşındırıcı materyallere karşı dayanıklıdır ve kullanım esnasında daha fazla konfor sunar
- Değişken akü sistemi; Bütün Milwaukee® M18™ aküler ile çalışır.



**FUEL**  
BRUSHLESS MOTOR

	M18 FHIWF12-0X	M18 FHIWF12-502X
Akü Kapasitesi (Ah)	–	5.0
Akü Sayısı	0	2
Şarj Süresi	–	59 dak
Yüksüz Hız (d/dk)	550/1400/1750/1750	550/1400/1750/1750
Uç Girişi	Kare 1/2"	Kare 1/2"
Darbe Oranı dar/dk	950/1750/2100/2100	950/1750/2100/2100
Maks. Tork (Nm)	1356	1356
Maks. Tork Kademesi (Nm)	130/400/1356/1356	130/400/1356/1356
Akülü Ağırlık (kg)	–	3.3
Tedarik Şekli	HD Kutu	HD Kutu
Stok Kodu	4933459695	4933459696



## Akülü Darbeli Somun Sıkma/Sökme



18V-4Ah Akülü Darbeli Somun Sıkma/Sökme

IW18BL



Voltaj	18V
Amper	4.0Ah
Yüksüz Devir	0 ~ 1.100/1.800/2.400 d/dk
Dakikada darbe	0 ~ 3.800 bpm
Maks. Tork	270Nm
Ölçüler (UxGxY)	148x63x242 mm
Ağırlık	1.62 kg



**BL DC**  
MOTOR



- Daha uzun ömür ve daha iyi verimlilik için güçlü kömürsüz DC motor
- Dahili LED ışık, batarya seviye göstergesi
- Çeşitli somun sıkma/sökme işleri için 3 kademeli tork kontrolü
- Somun sökmek için otomatik hız kontrolü
- 1/2" kare giriş

18V-4Ah Akülü Darbeli Somun Sıkma/Sökme

IW18BL-H



Voltaj	18V
Amper	4.0Ah
Yüksüz Devir	0 ~ 2.000 d/dk
Dakikada darbe	0 ~ 2.800 bpm
Maks. Tork	1.000 Nm
Ölçüler (UxGxY)	224x85x264 mm
Ağırlık	3.2kg

**BL DC**  
MOTOR



- Kömürsüz motor 1000Nm çıkışlı tork üretir.
- Kullanıcı dostu özel tasarım
- Yumuşak başlangıç fonksiyonu bilek yaralanmalarını önler.
- Ağır iş uygulamaları için uygundur.
- 1/2" kare girişi
- Dahili LED ışık, batarya seviye göstergesi



# 12 VOLT MAKİNELER



**Akülü Delme/Vidalama Makinesi**  
**GSR 12V-15**  
0.601.868.101



**Akülü Delme/Vidalama Makinesi**  
**GSR 12V-15 FC**  
0.601.9F6.004



**Akülü Delme/Vidalama Makinesi**  
**GSR 12V-20**  
0.601.9D4.002



**Akülü Delme/Vidalama Makinesi**  
**GSR 12V-20 HX**  
0.601.9D4.102



**Akülü Darbeli Delme/Vidalama Makinesi**  
**GSB 12V-15**  
0.601.9B6.901



**Akülü Köşe Matkabı**  
**GWB 12V-10**  
0.601.390.905



**Akülü Darbeli Somun Sıkma Makinesi**  
**GDS 12V-115**  
0.601.9E0.101



**Akülü Taşlama Makinesi**  
**GWS 12V-76**  
0.601.9F2.000



**Akülü Darbeli Somun Sıkma Makinesi**  
**GDR 12V-105**  
0.601.9A6.901



**Akülü Darbeli Somun Sıkma Makinesi**  
**GDR 12V-110**  
0.601.9E0.002



**Akülü Darbeli Somun Sıkma Makinesi**  
**GDR 120-LI**  
0.601.9F0.000



**Akülü Çok İşlevsel Alet**  
**GOP 12V-28**  
0.601.8B5.001



**Akülü Dekupaj Testere**  
**GST 12V-70**  
0.601.5A1.001



**Akülü Daire Testere**  
**GKS 12V-26**  
0.601.6A1.001



**Akülü Panter Testere**  
**GSA 12V-14**  
0.601.64L.902



**Akülü Planya**  
**GHO 12V-20**  
0.601.5A7.000



**Akülü Tekstil Makası**  
**GUS 12V-300**  
0.601.9B2.901



**Akülü Döner Alet**  
**GRO 12V-35**  
0.601.9C5.000



**Multi Detektör**  
**D-tect 120**  
0.601.081.300



**Isı ve Nem Dedektörü**  
**GIS 1000 C**  
0.601.083.300



**Termal Kamera**  
**GTC 400 C**  
0.601.083.108



**Denetim Kamerası**  
**GIC 120 C**  
0.601.241.200



**Radyo**  
**GPB 12V-10**  
0.601.429.200



**Çapraz Hizalama Lazeri**  
**GCL 2-50 C**  
0.601.066.G00



**Çapraz Hizalama Lazeri**  
**GCL 2-50 CG**  
0.601.066.H03



**Düzlemsel Hizalama Lazeri**  
**GLL 3-80 C**  
0.601.063.R00



**Düzlemsel Hizalama Lazeri**  
**GLL 3-80 CG**  
0.601.063.T03

# 18 VOLT MAKİNELER



**Akülü Taşlama Makinesi  
GWS 18V-LI (115 mm)**  
0.601.93A.300



**Akülü Taşlama Makinesi  
GWS 18-125 V-LI (125 mm)**  
0.601.93A.307



**Akülü Taşlama Makinesi  
GWS 18V-10 C (115 mm)**  
0.601.9G3.20A



**Akülü Taşlama Makinesi  
GWS 18V-10 C (125 mm)**  
0.601.9G3.10A



**Akülü Taşlama Makinesi  
GWS 18V-10 PC (125 mm)**  
0.601.9G3.E0A



**Akülü Dekupaj Testere  
GST 18V-LI B**  
0.601.5A6.100



**Akülü Daire Testere  
GKS 18V-57**  
0.601.6A2.200



**Akülü Panter Testere  
GSA 18V-LI**  
0.601.64J.000



**Akülü Çok İşlevsel Alet  
GOP 18V-28**  
0.601.8B6.002



**Akülü Kalıpcı Taşlama  
GGS 18V-LI**  
0.601.9B5.300



**Akülü Elektrik Süpürgesi  
GAS 18V-1**  
0.601.9C6.200



**Akülü El Feneri  
GLI 18V-1900**  
0.601.446.400



**Akülü Delme/Vidalama  
Makinesi  
GSR 18-2-LI Plus**  
0.601.9E6.102



**Akülü Delme/Vidalama  
Makinesi  
GSR 18V-60 C**  
0.601.9G1.102



**Akülü Vidalama  
Makinesi  
GSR 18V-EC TE**  
0.601.9C8.003



**Akülü Delme/Vidalama  
Makinesi  
GSR 18V-85 C**  
0.601.9G0.102



**Akülü Darbeli Delme/Vidalama  
Makinesi  
GSB 18-2 LI PLUS**  
0.601.9E7.102



**Akülü Darbeli Delme/Vidalama  
Makinesi  
GSB 18V-60 C**  
0.601.9G2.102



**Akülü Darbeli Delme/Vidalama  
Makinesi  
GSB 18V-85 C**  
0.601.9G0.302



**Akülü Darbeli Somun Sıkma  
Makinesi  
GDR 18V-200 C**  
0.601.9G4.104



**Akülü Darbeli Somun Sıkma  
Makinesi  
GDX 18V-200 C**  
0.601.9G4.204



**Akülü Darbeli Somun Sıkma  
Makinesi  
GDS 18V-LI HT**  
0.601.9B1.300



**Akülü Darbeli Somun Sıkma  
Makinesi  
GDS 18V-EC 250**  
0.601.9D8.102



**Akülü Titreşimli Zımpara  
Makinesi  
GSS 18V-10**  
0.601.9D0.202



**Akülü Planya  
GHO 18V-LI**  
0.601.5A0.300



**Akülü SDS Plus Kırıcı-Delici  
GBH 180-LI**  
0.611.911.020



**Akülü SDS Plus Kırıcı-Delici  
GBH 18V-26**  
0.611.909.000



**Akülü SDS Plus Kırıcı-Delici  
GBH 18V-26 F**  
0.611.910.000

## PowerMaxx SSD

Akülü Darbeli Vidalama

Akü Voltajı	10.8 V
Akü Amperi	2.0 Ah
Akü Adedi	2
Maksimum Tork	105 Nm
Tork Kademesi	1
Yüksüz Devir	0-2.300 dev./dk.
Maks. Darbe Oranı	3.000 dar./dk.
Kapasite	M6 – M10
Bits Tutucu	Altıgen 1/4" (6.35 mm)
Ağırlık	1.0 kg



- Düşük Kick-Back Tork ■ Led Çalışma Işığı ■ Şarj Cihazı LC 40 ■ Plastik Taşıma Çantası
- Li-ion ve LiHD Akülerde 3 Yıl Garanti



## PowerMaxx BS

Akülü Tornavida

Akü Voltajı	10.8 V
Akü Amperi	2.0 Ah
Akü Adedi	2
Kapasite - Çelik	10 mm
- Ahşap	18 mm
Yüksüz Devir	0-360 dev./dk. 0-1.400 dev./dk.
Ayarlanabilir Tork	0.5-5 Nm
Tork (Yumuşak/Sert)	17/34 Nm
Mandren Kapasitesi	1-10 mm
Mandren Mili	1/2" – 20 UNF
Ağırlık	0.8 kg



- V Elektronik Hız Kontrolü ■ Led Çalışma Işığı ■ Şarj Cihazı LC 40 ■ Plastik Taşıma Çantası
- Li-ion ve LiHD Akülerde 3 Yıl Garanti

Set İçeriği: Mandren, Plastik Çanta, Şarj Cihazı LC 40

## PowerMaxx BS Quick

Akülü Tornavida

Akü Voltajı	10.8 V
Akü Amperi	2.0 / 4.0 Ah
Akü Adedi	2
Kapasite - Çelik	10 mm
- Ahşap	18 mm
Yüksüz Devir	0-360 dev./dk. 0-1.400 dev./dk.
Ayarlanabilir Tork	0.5-5 Nm
Tork (Yumuşak/Sert)	17/34 Nm
Mandren Kapasitesi	1-10 mm
Mandren Mili	Quick
Ağırlık	0.8 kg



+



"Quick" köşe aparatı  
27261



- V Elektronik Hız Kontrolü ■ Quick Sistem ■ Led Çalışma Işığı ■ Şarj Cihazı LC 40
- Plastik Taşıma Çantası ■ Li-ion ve LiHD Akülerde 3 Yıl Garanti

Set İçeriği: Quick Mandren, Quick Köşe Aparatı, Plastik Çanta, Şarj Cihazı LC 40

## PowerMaxx SB

Akülü Darbeli Tornavida

Akü Voltajı	10.8 V
Akü Amperi	2 Ah
Akü Adedi	2
Kapasite - Beton	10 mm
- Çelik	10 mm
- Ahşap	18 mm
Yüksüz Devir	0-360 dev./dk. 0-1.400 dev./dk.
Maks. Darbe Oranı	21.000 dar./dk.
Ayarlanabilir Tork	0.5-5 Nm
Tork (Yumuşak/Sert)	17/34 Nm
Mandren Kapasitesi	1.5-10 mm
Mandren Mili	1/2" – 20 UNF
Ağırlık	1.12 kg



- V Elektronik Hız Kontrolü ■ Led Çalışma Işığı ■ Şarj Cihazı LC 40 ■ Plastik Taşıma Çantası
- Li-ion ve LiHD Akülerde 3 Yıl Garanti

## BS 14.4 / 2.0

Akülü Matkap/Tornavida

Akü Voltajı	14.4 V
Akü Amperi	2.0 Ah
Akü Adedi	2
Kapasite - Çelik	10 mm
- Ahşap	22 mm
Yüksüz Devir	0-400 dev./dk. 0-1.500 dev./dk.
Ayarlanabilir Tork	0.5 - 4.5 Nm
Tork (Yumuşak/Sert)	20/40 Nm
Mandren	Anahtarsız
Mandren Kapasitesi	1-10 mm
Mandren Mili	1/2" – 20 UNF
Ağırlık	1.2 kg



- V Elektronik Hız Kontrolü ■ Led Çalışma Işığı ■ Tork Ayar Kademesi 20 ■ Mil Kilidi
- Şarj Cihazı SC 60 Plus ■ Plastik Taşıma Çantası ■ Li-ion ve LiHD Akülerde 3 Yıl Garanti

## SSD 18 LTX 200 / 3.5

Akülü Vidalama

Maksimum Tork	150 Nm
1.Kademe Tork	75 Nm
2.Kademe Tork	120 Nm
3.Kademe Tork	150 Nm
Devir/Tork Kademesi	3
Yüksüz Devir	0-2.500 dev./dk.
Maksimum Darbe Sayısı	3.300 dar./dk.
Kapasite	M6 - M16
Bits Tutucu	Altıgen 1/4" (6.35 mm)
Ağırlık	1.6 kg



- V Elektronik Hız Kontrolü ■ Led Çalışma Işığı ■ Tork Ayar Kademesi ■ Mil Kilidi
- Düşük Kick-Back Tork ■ Şarj Cihazı ASC 30-36\* ■ Plastik Taşıma Çantası\*
- Li-ion ve LiHD Akülerde 3 Yıl Garanti

SSD 18 LTX 200	Tek Gövde	3.5 Ah LiHD
Akü Voltajı	-	18 V
Akü Adedi	-	2

## SSW 18 LTX 200 / 3.5

Akülü Somun Sıkma

Maksimum Tork	210 Nm
1.Kademe Tork	100 Nm
2.Kademe Tork	140 Nm
3.Kademe Tork	210 Nm
Devir/Tork Kademesi	3
Yüksüz Devir	0-2.300 dev./dk.
Maksimum Darbe Sayısı	3.000 dar./dk.
Kapasite	M6 - M14
Bits Tutucu	Lokma 1/2" (12.70 mm)
Ağırlık	1.6 kg



- V Elektronik Hız Kontrolü ■ Led Çalışma Işığı ■ Tork Ayar Kademesi ■ Mil Kilidi
- Düşük Kick-Back Tork ■ Şarj Cihazı ASC 30-36\* ■ Plastik Taşıma Çantası\*
- Li-ion ve LiHD Akülerde 3 Yıl Garanti

SSW 18 LTX 200	Tek Gövde	3.5 Ah LiHD
Akü Voltajı	-	18 V
Akü Adedi	-	2

## SSW 18 LTX 400 BL / 3.5

Akülü Somun Sıkma

Maksimum Tork	400 Nm
1.Kademe Tork	130 Nm
Devir/Tork Kademesi	12
Yüksüz Devir	0-2.150 dev./dk.
Maksimum Darbe Sayısı	4.250 dar./dk.
Kapasite	M6 - M20
Bits Tutucu	Lokma 1/2" (12.70 mm)
Ağırlık	1.9 kg



BRUSHLESS  
Kömürsüz Motor



- V Elektronik Hız Kontrolü ■ Aşırı Isınma Koruması ■ Led Çalışma Işığı ■ Tork Ayar Kademesi
- Düşük Kick-Back Tork ■ Brushless - Kömürsüz Motor ■ Şarj Cihazı ASC 30-36\*
- Plastik Taşıma Çantası\* ■ Li-ion ve LiHD Akülerde 3 Yıl Garanti

SSW 18 LTX 400 BL	Tek Gövde	3.5 Ah LiHD	5.2 Ah	7.0 Ah LiHD
Akü Voltajı	-	18 V	18 V	18 V
Akü Adedi	-	2	2	2

## SSW 18 LTX 600 / 4.0

Akülü Somun Sıkma

Maksimum Tork	600 Nm
Devir/Tork Kademesi	1
Yüksüz Devir	0-1.600 dev./dk.
Maksimum Darbe Sayısı	2.200 dar./dk.
Kapasite	M16 - M22
Bits Tutucu	Lokma 1/2" (12.70 mm)
Ağırlık	3.1 kg



- V Elektronik Hız Kontrolü ■ Led Çalışma Işığı ■ Düşük Kick-Back Tork ■ Şarj Cihazı ASC 30-36\*
- Plastik Taşıma Çantası\* ■ Li-ion ve LiHD Akülerde 3 Yıl Garanti

SSW 18 LTX 600	Tek Gövde	4.0 Ah	5.2 Ah	7.0 Ah LiHD
Akü Voltajı	-	18 V	18 V	18 V
Akü Adedi	-	2	2	2

## H 16-500

Sıcak Hava Tabancası

Giriş Gücü	1.600 W
Hava Akışı	240/450 lt/dak
Isı	1.Kademe: 300 C°
	2.Kademe: 500 C°
Ağırlık	0.60 kg



- Isı Sigortası

## HE 20-600

Sıcak Hava Tabancası

Giriş Gücü	2.000 W
Hava Akışı	150/300/500 lt/dak
Isı	1.Kademe: 50 C°
	2.Kademe: 50-600 C°
Ağırlık	0.70 kg



- Elektronik Kontrollü ■ Isı Sigortası

# *A2, A4, GALVENİZ, CİVATA, SOMUN, PUL, VİDA VE MARİN AKSESUAR ÜRÜNLERİ*

